



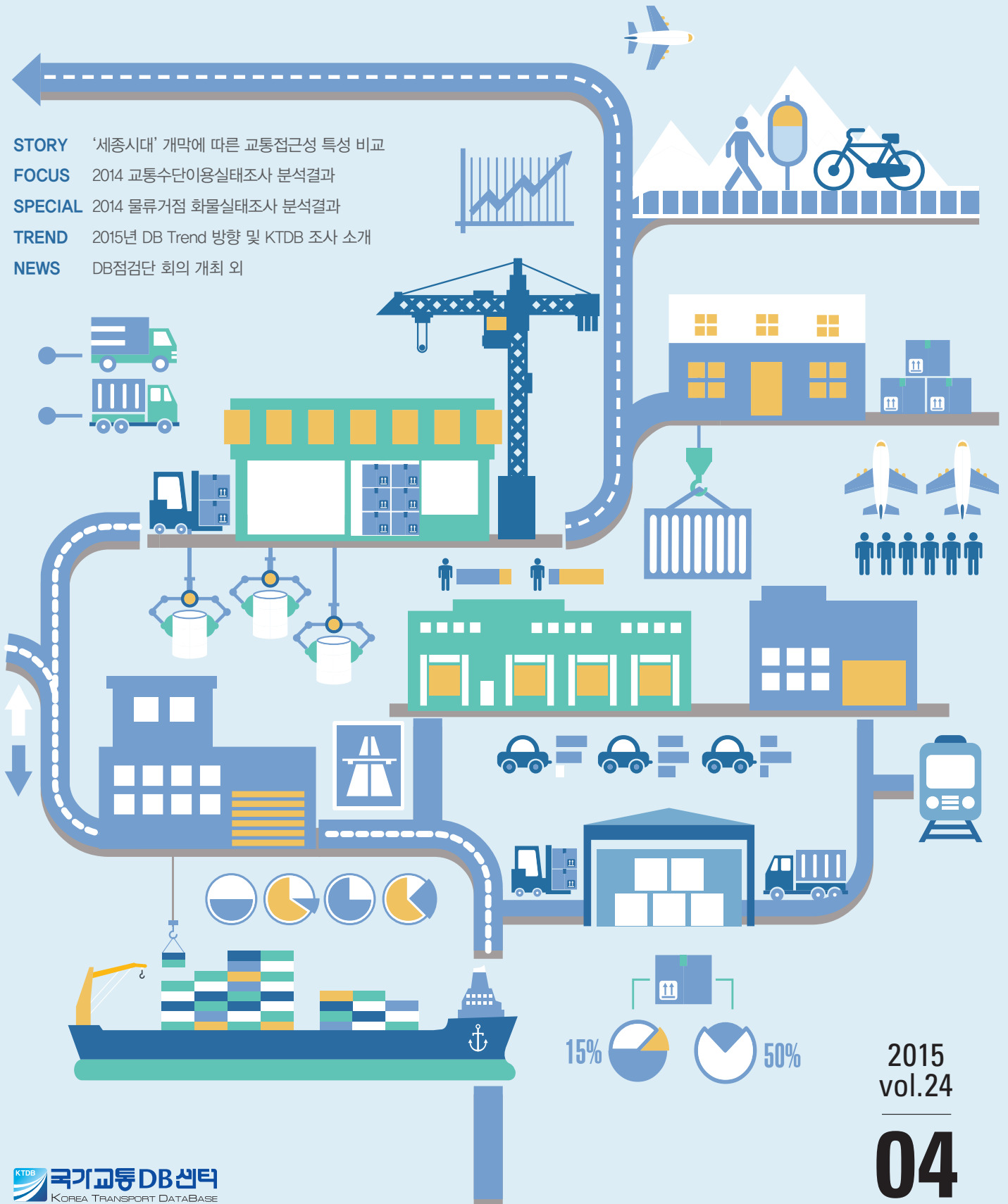
STORY '세종시대' 개막에 따른 교통접근성 특성 비교

FOCUS 2014 교통수단이용실태조사 분석결과

SPECIAL 2014 물류거점 화물실태조사 분석결과

TREND 2015년 DB Trend 방향 및 KTDB 조사 소개

NEWS DB점검단 회의 개최 외



2015
vol.24

04

대한민국 행정의 중심 '세종시대' 개막

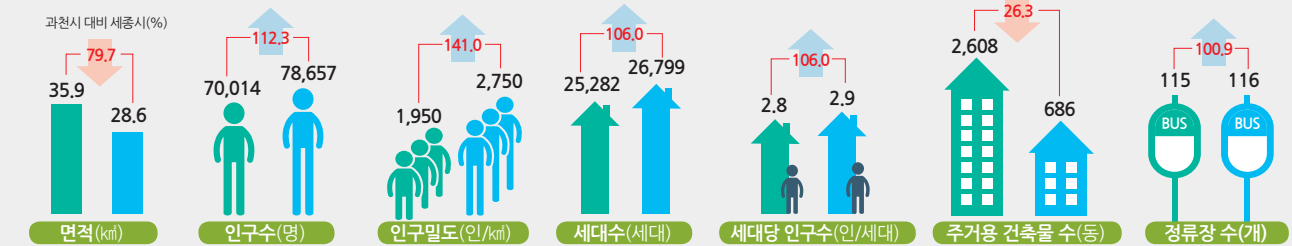
과천청사시대 vs 세종청사시대 교통접근성 특성 비교

고두환 한국교통연구원 연구원 · 황순연 한국교통연구원 부연구위원



지난 2005년 10월 '중앙행정기관 등의 이전계획' 고시를 시작으로 2014년 12월 정부세종청사가 완공되었고 계획된 모든 정부기관이 입주를 끝마쳤다. 총 18개 중앙부처와 18개 소속기관, 약 1만 3천여 명의 공무원이 근무하는 대한민국 행정의 중심 세종 시대의 개막에 따라 과거 '과천청사 시대'와 현재 '세종청사 시대'의 교통접근성 현황을 비교·분석해 보고자 한다.

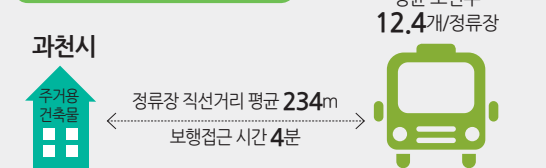
일반현황 분석



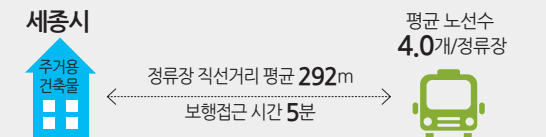
주 세종시는 동부만 분석에 포함하였으며, 읍·면부는 제외
자료 세종특별자치시, 과천시 홈페이지 제공 통계자료(2015년 3월 기준)

주거지에서의 교통(대중교통) 접근성 분석

생활권 교통접근성(시내버스)



과천시와 비교하면 세종시의 경우 버스정류장에서 평균노선수가 적어 이동할 수 있는 지역이 제한적이다.



광역권 교통접근성(고속버스, 철도(KTX), 공항)



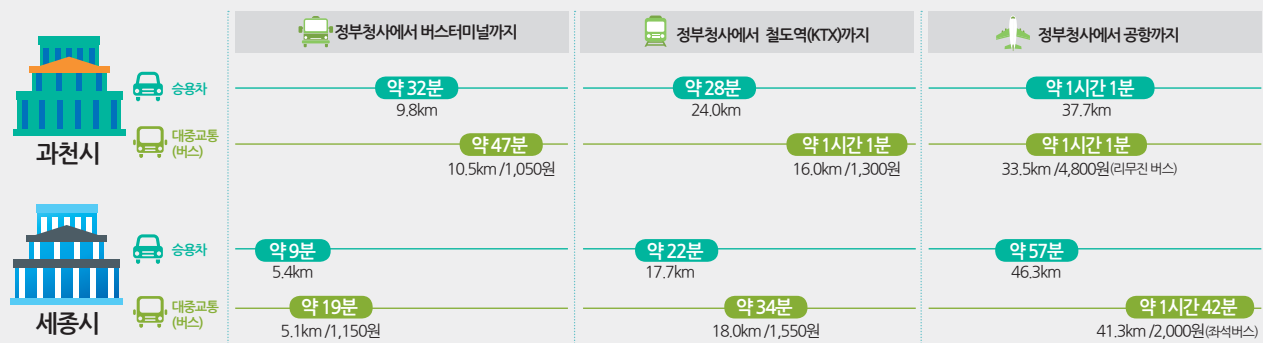
주거지로부터 직선거리 비교 결과 과천시 보다 세종시가 KTX철도역은 약 4km, 공항까지는 약 10km 더 먼 것으로 나타났다.



자료 1 건축물 정보 : 도로명주소전자지도(2015년 3월 기준)
자료 2 교통시설물 지점 정보 : KTDB 내부자료 이용(15년 3월 기준)
자료 3 버스정보 : 경기도버스정보시스템(15년 3월 기준), 세종시버스정보시스템(15년 3월 기준), 일부 자료는 네이버 지도정보 서비스, KTDB 내부자료 이용(15년 3월 기준)

주 1 세종시는 동부만 분석에 포함하였으며, 읍·면부는 제외
주 2 주거지에서부터 각 시설까지의 거리는 해당 지역 주거용 건축물 중심점에서 가장 가까운 각 시설까지의 직선거리를 측정하여 평균한 것이며, 실제 접근 가능한 도로(보행로)를 이용할 경우 달라질 수 있음
주 3 측정기준 시설 : 버스(안양시외버스터미널, 세종고속시외버스터미널), 철도(광명역, 오송역), 공항(김포, 청주)

정부청사에서 교통시설까지의 접근시간



주 1 본 자료는 네이버에서 제공하는 실시간 길 찾기 정보(2015년 3월 18일 3시경 조회한 추천경로) 기준임. 검색 조건에 따라 접근시간, 거리, 요금은 달라질 수 있음(배차시간 미반영)

주 2 측정기준 시설 : 버스(안양시외버스터미널, 세종고속시외버스터미널), 철도(광명역, 오송역), 공항(김포, 청주), 과천정부청사(정문 기준), 세종정부청사(국토교통부 기준)

2014 교통수단이용실태조사 분석결과

국가교통DB센터에서는 2012년부터 자가용승용차의 이용 및 보유 관련 특성을 파악하기 위해 차량이용실태조사를 시행해 오고 있다. 2014년에는 차량(자가용승용차, 전세버스 등) 중심의 조사에서 가구 중심의 조사로 변경하였으며, 조사대상도 가구원이 이용하는 교통수단(도보, 대중교통, 자전거 등)을 포함하도록 하여 '교통수단이용실태조사'로 명칭을 변경하여 조사하였다.

연지윤 한국교통연구원 부연구위원 · 김정은 한국교통연구원 전문원 · 주진호 한국교통연구원 연구원

2014년 3월~2014년 12월

일반가구조사

3, 5, 8, 11월 (분기별 1회조사)

패널가구조사

3월~12월까지 매월 조사 (총 10개월)



전국 16개 광역시도 / 총 3,235가구

분기 3,120가구, 패널 115가구

조사대상 가구방문 면접조사 및 통행일지 조사

조사대상

가구 내 가구원(미취학 아동 제외)

교통수단

자가용승용차, 버스, 택시, 전철, 철도,

오토바이, 자전거 등

통행일지

매월 특정일(20일)이 포함된 주의 평일,

주말 2일간의 기록

설문항목

· 기본설문 - 가구 및 가구원 현황, 주택현황,

교통수단 이용현황

· 통행일지 - 도보 이용현황, 교통수단 이용현황

표본설계 및 모수추정

표본추출

통계청의 '2010년 인구주택총조사' 자료를 이용하여

16사도 및 주택유형별로 '가구'를 추출

표본배분

제곱근비례배분 방식을 적용하여 각 분기별 750가구로

총 3,000가구 확보

모수추정

· 가구원의 교통수단 정보를 이용하여 교통수단분담률 산출

· 지역 및 차급 두 가지 변수를 기준으로 자가용승용차의 주행

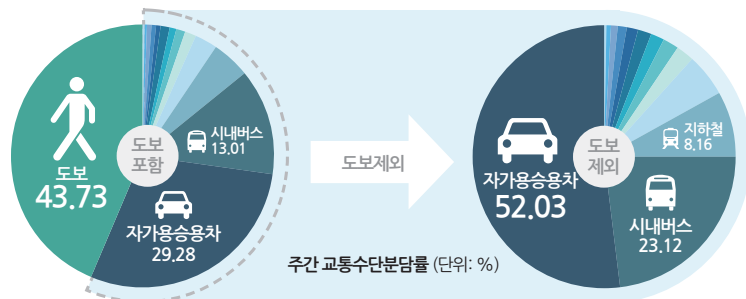
거리 및 수송실적 추정

분석결과

교통수단분담률

가구 내 가구원(미취학 아동 제외)이 작성한
주중 1일, 주말 1일 통행일지의
수단통행 기준(un-linked trip)으로
교통수단분담률을 산출하였다.

※ 수단통행(un-linked trip): 통행일지에 기록된
하나의 수단을 하나의 통행으로 간주하여 분담률을 산출



자가용승용차 주행거리



총 연간 주행거리
143,379
백만대-km



차급별 주행거리
중형 61,429
백만대-km

※주행거리는 2일간 통행일지(주중 1일, 주말 1일)기록에서 '출발 전
자가용승용차 주행기록계와 '도착 후 자가용승용차 주행기록계'의
차이를 구하여 통행별 자가용승용차 주행거리를 산출하였음

자가용승용차 수송실적



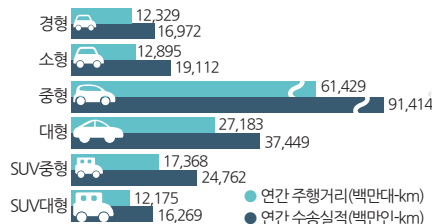
총 연간 수송실적
205,978
백만인-km



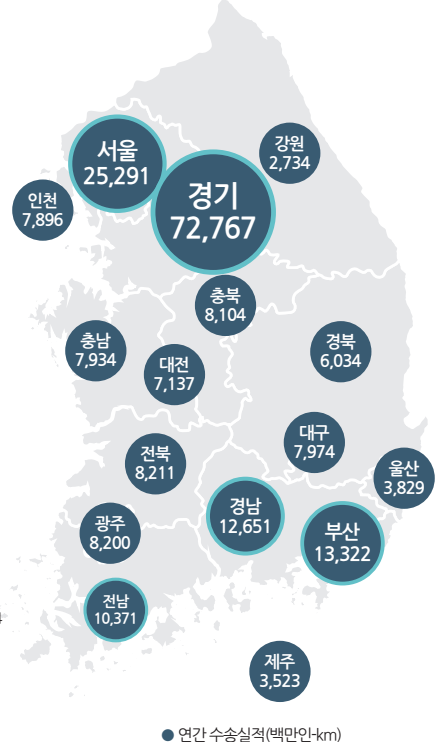
차급별 수송실적
중형 91,414
백만인-km

※통행별 자가용승용차 주행거리와 동승인원(운전자 포함)수를
이용하여 자가용승용차 수송실적을 산출하고, 추정과정을 거친
통행별 수송실적을 합산하여 총 수송실적을 산출함

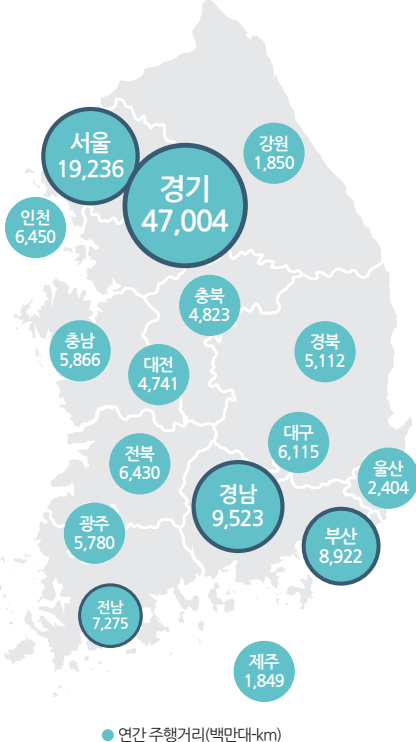
차종별 연간 주행거리 및 수송실적



지역별 연간 수송실적



지역별 연간 주행거리



결론 및 개선방향

- 통계적으로 신뢰성 있는 자가용승용차 주행거리 및 수송실적 조사를 수행하였다.(RSE 공표가능 수준 충족)
- 수송실적에 대한 정확한 정보 수집이 어려운 일부 수단(도보, 자전거, 대중교통 등)은 수송실적 기준이 아닌 통행수 기준의 분담률로 산정하였다.
- 수단별 주행거리를 정확하게 파악할 수 있는 조사표의 작성이 필요하며, 이를 수단별 수송실적 추정 시 활용할 수 있다.
- 조사데이터 누락에 따라 입력시스템을 구축하여 입력 오류를 최소화하도록 사후 데이터 관리가 필요하다.

2014 물류거점 화물실태조사 분석결과

박민철 한국교통연구원 부연구위원 · 조용훈 한국교통연구원 연구원

본 조사는 국가 물류네트워크의 근간을 담당하고 있는 주요 공공물류거점시설의 운영실태와
물류활동 특성을 파악함으로써, 향후 국가 물류네트워크 구축 전략 수립에 필요한 기초자료 제공을 목적으로 수행되었다.
참고 「2014년도 국가교통조사 및 DB구축사업」, 물류거점 통행실태조사, 2014. 12

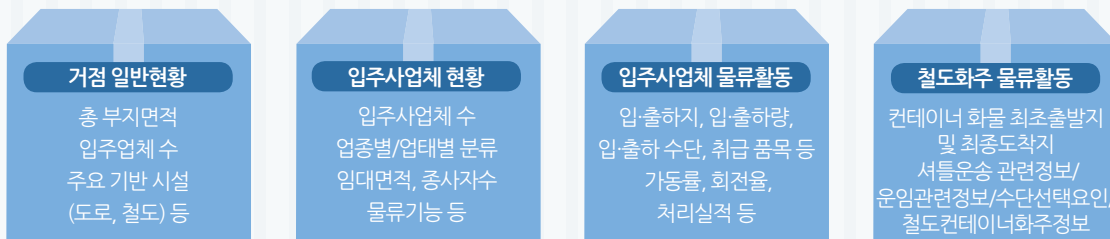
조사의 범위

시간적 범위 2014년 5월 ~ 2014년 11월(설문응답은 2014년 5월 기준)

공간적 범위 주요 공공물류거점 시설



물류거점 화물실태조사 내용



조사대상

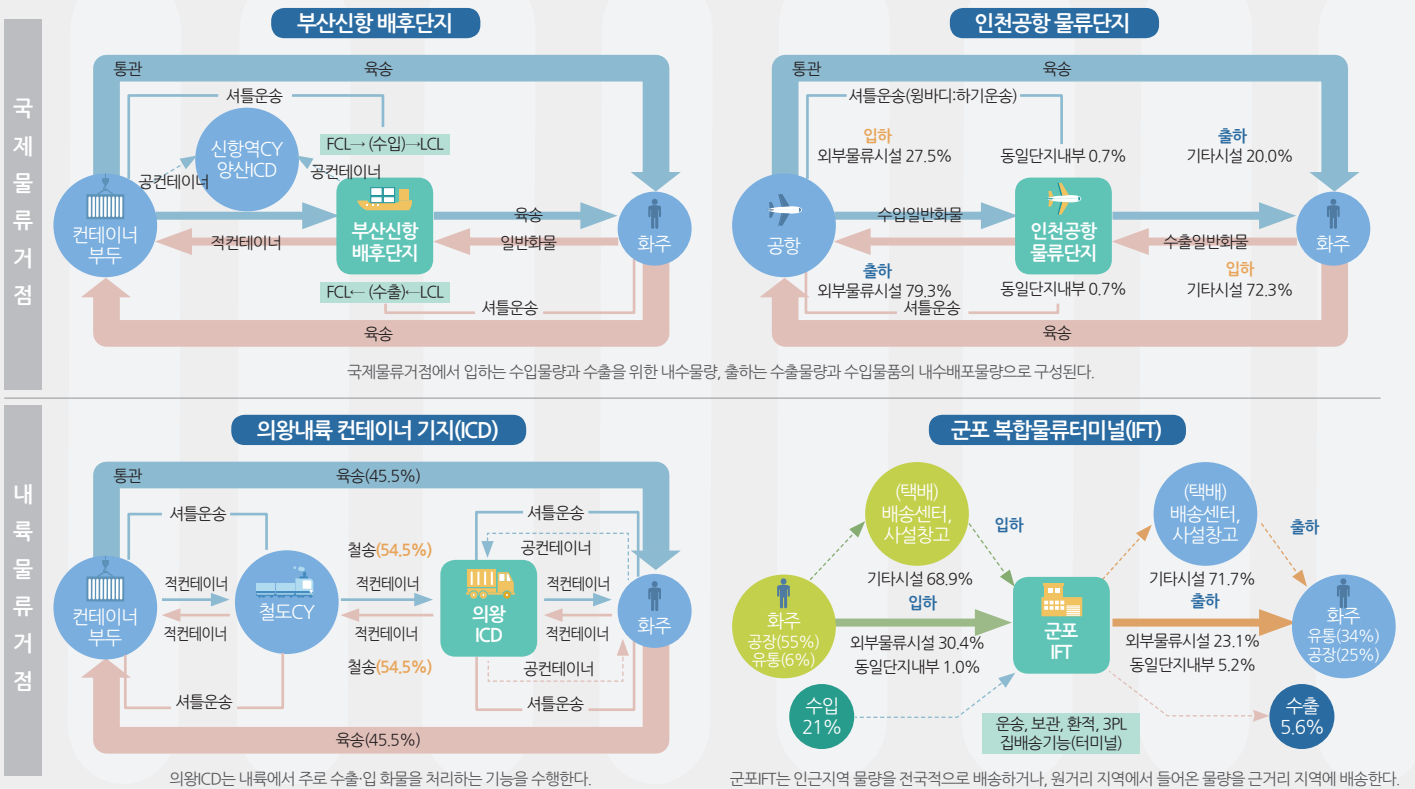
공공물류거점시설을 국제물류거점(항만/항공), 광역물류거점(IFT/ICD), 물류단지 및 철도CY 등으로 구분하고
거점 유형별 주요 물류거점을 대상으로 조사를 수행하였다.



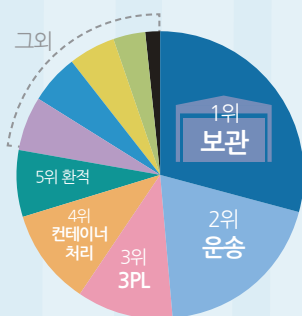
물류거점별 기능적 특성

국제물류거점	공항물류단지	보관, 조립가공	항공, 도로
	항만배후단지	보관, 조립가공	해운, 도로, 철도
광역물류거점	내륙컨테이너기지(ICD)	환적, 운송주선, 운송수단 장치	도로, 철도
	복합물류터미널(IFT)	환적, 보관, 가공조립	도로, 철도
기타물류거점	물류단지	환적, 보관, 가공조립	도로
	철도CY	환적, 운송주선, 운송수단 장치	도로, 철도

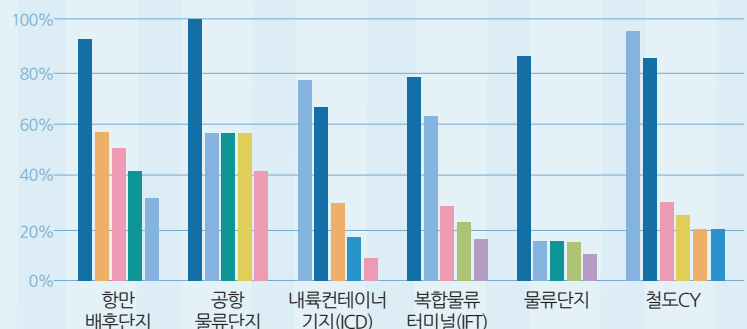
주요 물류거점의 운송프로세스



물류거점별 내부사업장의 물류기능



복수응답 기준, ■운송기능 ■보관기능 ■환적기능 ■집배송기능 ■부가가치물류 ■3PL ■운송주선 ■컨테이너 처리 ■통관 ■기타



기타 분석내용

내부 사업장 물류특성

- 일반현황(물류기능, 조업일수, 종사자수, 부지면적 등)
- 주요 취급 품목
- 입·출하 화물자동차 운행현황
- 입·출하 지역 공간적 범위

기타 물류특성

- 물류거점 간 연계성
- 물류거점 서틀운송 특성
- 철도화물 운송 특성
- 화물 품목별 물류특성

기대효과 및 향후 추진방향

- 국가 물류네트워크를 구성하고 있는 물류거점시설의 최신 일반현황 및 화물운송 행태에 대한 자료를 체계적으로 수집하여 국가 물류시설 계획 및 정책 수립에 필요한 정보를 제공할 수 있을 것으로 기대한다.
- 국가에서 수행하는 유일한 물류거점시설 조사로서 '09년, '14년 2회에 걸쳐 수행되었고 앞으로 물류시설에 대한 데이터를 지속적으로 수집할 수 있도록 정기조사로 추진할 필요가 있다.

교통조사 시리즈 ①

2015년 DB Trend 방향 및 KTDB 조사 소개

교통조사란 어떤 장소에서 교통 기관의 종류, 이용 방법이나 교통량 따위에 대하여 하는 조사¹⁾를 의미하며 국가통합교통체계효율화법에서는 교통과 관련된 계획을 합리적으로 수립·집행하고 아울러 교통수단과 교통시설을 효율적으로 운용하기 위하여 그 운용실태와 통행량 등에 관해 조사²⁾하는 것으로 명시하고 있다.

즉, 사람과 화물에 대해 출도착지, 출도착시간, 통행수단, 통행량 등을 조사하여 통행수요를 산정하여 정책을 입안하고 결정하는데 활용한다.

2015년 DB Trend에서는 교통조사를 주제로 하여 호별로 국가교통DB센터 및 주요 국가에서 수행하고 있는 조사를 소개하고 조사기법의 경향에 대해

분석하여 제시하고자 한다. 그 첫 단계로 이번 호에서는 국가교통DB센터(이하 KTDB)에서 수행하고 있는 조사에 대한 소개 및 DB Trend 방향에 대해 제시하고자 한다.

자료: 1) 국어사전, "교통조사 정의" 2) 국가통합교통체계효율화법 제2조 정의

2015년 DB Trend 방향

KTDB 수행 조사 소개를 시작으로 주요 국가의 교통조사 및 첨단조사기법 소개로 구성할 예정이다.



KTDB의 교통조사

KTDB에서 수행하고 있는 국가교통조사는 「국가통합 교통체계 효율화법」¹⁾에 의거하여 전국 여객, 화물 및 시설물 등에 대한 정기 및 수시조사를 수행하고 있다.

- 조사종류별 효율적인 조사방법을 적용하며 관측조사 및 설문조사(Self-Survey, 면접조사 등)를 근간으로 새로운 조사기법을 도입하여 수행하고 있다.

주1) 국가통합교통체계효율화법 제12조 '국가교통조사'

※ KTDB 교통조사 페이지 : <http://www.ktdb.go.kr/web/guest/648>



여객 통행 실태(기종점통행량(O/D)) 조사

여객 기종점통행량(O/D)은 국토종합계획, 국가기간교통망계획 등 교통계획의 효과적인 수립, 시행, 평가를 위해 필수적으로 요구되는 기초자료로서 여객 기종점통행량(O/D)조사는 가구통행실태조사와 주말통행실태조사, 기타조사(여객 교통시설물 이용실태조사, 교통량 및 재차인원조사, 고속도로 요금소 우편조사)를 수행한다.

외국 조사 National Household Travel Survey (U.S. Department of Transportation (DOT), the Bureau of Transportation Statistics (BTS), Federal Highway Administration (FHWA))

조사별 항목 및 조사방법

구분	조사항목	조사방법
가구통행실태조사	해당 지역의 가구 일반현황 및 통행 유무, 개인통행실태 및 통행특성 등	Self-Survey
주말통행실태조사	해당 지역의 가구 일반현황 및 통행유무, 토요일/일요일 통행특성 등	Self-Survey
교통량조사	시간대별/차종별/방향별 교통량	관측조사 (영상장비)
재차인원조사	시간대별/차종별/방향별 재차인원	관측조사
여객교통시설물 이용실태조사	통행목적, 최초출발지, 출발시간(조사시간), 접근수단, 최종목적지 등	면접조사
고속도로 요금소 우편조사	통행목적, 출발지, 출발시간, 도착지, 통과요금소, 탑승인원, 이용수단	Self-Survey

※ Self-Survey: 인구센서스 조사원, 읍·면·동의 행정조직, 부녀회 등의 조사원이 설문지를 배포하여 지역 거주민(피조사원)이 작성하는 방식



화물 기종점통행량(O/D)조사

화물 기종점통행량 조사는 화물자동차 및 물동량 O/D를 구축하는 것 이외에, 국내 품목별 물동량 운송특성을 파악하고 화물 및 화물자동차 수송실적을 산정하는 등 교통물류정책자료로 다방면에서 사용되는 조사자료이다. 화물 기종점통행량 조사는 사업체물류현황조사, 화물자동차통행실태조사, 물류거점진출입통행량 조사를 수행한다.

법적 근거 물류정책기본법 제7조 '물류현황조사'

외국 조사 i)사업체물류현황조사[Commodity Flow Survey(CFS) (U.S. Department of Transportation(DOT), Statistics Sweden 등)], ii)화물자동차통행실태조사 [Continuing Survey of Road Goods Transport(CSRGT) & International Road Haulage Survey(IRHS) (U.K. Department for Transport), Annual Motor Carriers of Freight Survey(AMCFS) (Statistics Canada 등)]

조사별 항목 및 조사방법

구분		조사항목	조사방법
사업체 물류 현황 조사	광업, 제조업, 도매업	총 종사자 수 및 연간 매출액/물동량 등 사업체 일반현황, 출하품목 및 출하량 등에 대한 월간 수송현황, 3일간 수송현황	방문면접 설문조사
	창고업	사업장 위치, 부지면적, 창고 수 등 사업장 개요, 창고면적, 창고운영형태 등 물류 창고이용현황, 취급품목 및 보관실적	방문면접 설문조사
화물자동차 통행실태조사		화물자동차 업종, 종류 및 적재능력 등 차량특성, 월평균 운행일수 및 운행형태 등에 관한 통행특성	방문면접 설문조사
물류거점 진출입 통행량조사		주요 물류거점시설 진출입 차량 통행량	관측조사 (영상촬영조사)



교통전자지도조사

교통전자지도조사 결과를 기반으로 교통주제도의 속성갱신, 기능강화, 현행화를 통하여 교통수요예측 및 교통공학에 주요한 자료로 사용되는 교통분석용 네트워크를 구축하는데 활용되는 자료로서 전국을 대상으로 준공도로와 준공도로에 위치한 교통시설물(고가/지하차도, 터널, 교량, IC/JC)의 위치 및 속성정보에 대한 문헌조사 수행한다.

조사별 항목 및 조사방법

조사대상	조사항목	조사내용
도로	노드	교차로 명칭, 위치
		도로교차점, 도로시종점, 속성변환점 등
	링크	회전제한유무
		교차로 회전제한 유무, 유턴 허용 여부
		차로수
		방향별 차로수
		중심선형조사
		도로 방향별 중심선형조사
		최고속도
		방향별 및 유형별 최고제한속도
		일방통행 여부
		일방통행 유무 조사
도로	링크	도로번호
		문헌조사
		도로명칭
		문헌조사
		도로등급
		고속국도, 도시고속화도로, 일반국도 등
		링크특성
		버스전용차로, 유료도로, 자동차전용도로 등
도로	링크	도로부속시설유형
		교량, 터널, 지하차도, 고가차도, 요금소
		회전제한
		회전제한 유형, 유턴가능, 좌회전 금지, 직진 금지 등
도로	링크	중용정보
		중용정보
		도로등급, 도로번호
철도	노드	철도역 명칭
		철도역 위치, 명칭
		노선정보
철도	링크	노선명, 선로수, 철도 유형 등
		중심선형조사
		철도에 대한 중심선형

※ 문헌 조사 자료 출처 : 상용 내비게이션 자료

교통수단이용실태조사

전국 단위의 정기조사(매년)로서, 개별 가구원이 이용하는 교통수단에 대한 정기적 산출 자료(예: 수송실적, 수단분담률)와 이용자 설문(SP조사)을 통한 자동차 정책 관련 조사로 구성된다.

※ 자동차이용실태조사(자가용 승용차, 전세버스)의 차량 중심 조사에서 가구원 중심의 조사로 변경되었으며, 조사대상도 도로·자전거 및 대중교통을 포함으로 확대됨

외국 조사 Survey of Motor Vehicle Use(Australian Bureau of Statistics(ABS)), Vehicle Inventory and Use Survey(Transport Canada, Environment Canada) 등

조사별 항목 및 조사방법

구분	조사항목	조사방법
교통수단이용실태조사	2일(주중 1일, 주말 1일)간 통행일지 작성, 가구원 기본정보 및 차량	설문조사

교통유발원단위 조사

교통대책수립, 도시계획 및 개발 등에 따른 유발교통량 예측, 교통영향분석·개선대책, 교통유발부담금제도 등을 수행하는 데에 필요한 기초자료로서 교통유발원단위 산정을 목적으로 시설물 용도 특성별로 유발되는 사람 및 차량의 통행량과 통행특성을 파악하기 위해 시설물현황조사, 유출입통행량조사, 통행특성조사를 수행한다.

법적 근거 도시교통정비촉진법 제51조 '교통영향분석·개선대책에 관한 기초자료 연구·조사 등'

외국 조사 Trip Generation(ITE(Institute of Transport Engineer) 미국), Trip Generation Rates for Transportation Impact Analyses(미국), 대규모 개발지구 관련 교통계획 매뉴얼(MLIT(Minister of Land, Infrastructure, Transport and Tourism(일본))) 등

조사별 항목 및 조사방법

구분	조사항목	조사방법
시설물현황조사	시설용도, 소재지, 건물의 특성, 종사자 수, 시설물 주변 대중교통 현황 등	문헌조사 및 현장관측조사 담당자 설문조사
	시설물 일반현황과 시설물 주차대수, 이용인원수 등	
유출입통행량조사	유출입 사람 수	관측조사 (영상장비)
	유출입 차량 수, 차종, 재차인원, 번호판 등	
이용자 통행태조사	이용자의 통행목적, 이용교통수단, 차량 이용자의 주차·하차 위치, 차량 이용자의 재차인원, 이용자의 통행동선 등	이용자 설문조사 (표본조사)

특별교통통행실태조사

특별교통대책기간 중 수송수요를 예측하고 하계휴가 기간, 추석 연휴 기간, 설 연휴 기간에 특별교통대책을 마련하는데 활용되는 자료로서 교통수단별 수송수요예측을 위한 보다 신뢰성 있는 자료수집 및 적절한 조사방법을 연구하여, 이를 바탕으로 교통수단별 수송실적 현황 등 전국적인 규모의 광범위한 자료수집 및 설문조사를 수행한다.

외국 조사 피크(골든위크, 오봉, 연말연시)조사(NEXCO-서일본, 일본 국토교통성 관광청)

조사별 항목 및 조사방법

구분	조사항목	조사방법
교통시설 및 수송실적 현황	각 수단별 시설현황 및 사회경제지표 자료 수집, 도로·철도·해운·항만 등의 교통시설 및 수송실적 현황	문헌조사
통행계획 및 통행 특성조사	개인 및 가구 속성(거주지역, 성별, 연령, 직업 등), 전년도 및 올해 여행 여부(목적지, 이용교통수단, 통행예정일자, 통행예정시간대, 동반자 수 등)	전화설문조사



국내행사안내

「대한교통학회 춘계발표회」 참석

일자/장소 2.13(금) / 도로교통안전공단 본관 4층 회의실
내용 교통카드연구위원회 논문발표 토론회 참석

「설 연휴 특별교통대책」 언론브리핑 참석

일자/장소 2.10(화) / 국토교통부 대변인실
내용 '설 연휴 특별교통대책' 관련 언론브리핑 참석

센터행사안내

특별교통대책 효율적 개선을 위한 워크숍 개최

일자/장소 3.31(화) / 한국도로공사 교통센터
내용 설 연휴 대중교통 수송력 증강, 소통향상, 교통량 분산, 교통안전, 편의증진 등 부문별 특별교통대책 주요 성과와 개선방안, 가정의 달 특별교통대책 추진방향 논의

「민간교통정보 협력」 공동세미나 개최

일자/장소 3.9(월) / 본원 1층 중회의실
내용 현대엠엔소프트가 최근 추진한 연구사업 및 향후 연구사업 계획, 2015년 KTDB 사업계획 및 향후 공동 협력방안 논의

국가교통DB 사업 「착수보고회 및 1/4분기 전체 DB점검단」 회의

일자/장소 3.6(금) / 한국철도시설공단 수도권본부 4층 상황실
내용 2015년 국가교통조사 및 DB구축사업 소개 및 세부추진계획 보고, 국가교통DB점검단 점검계획 및 각 분야별 점검사항 논의

2016년 전국 여객 O/D 조사 공동 조사계획 수립을 위한 전문가회의

일자/장소 2.26(목) / 본원 1층 중회의실
내용 2016년 전국 여객 O/D 조사 공동 조사계획(안)에 대한 전문가 회의

국가 교통물류경쟁력지표개발에 대한 간담회 개최

일자/장소 2.2(월)~2.6(금) / 본원 회의실
내용 국가교통물류경쟁력조사에 대한 KTDB의 역할 및 본부와의 협력방안 관련 간담회

가정의달 특별교통통행실태조사 시행

일자/장소 4.3(금)~4.5(일), 리서치랩
내용 가정의 달 특별교통통행 실태조사 조사원 교육 및 조사 시행

「설 연휴 특별교통대책」 통행실태 사후 조사 실시

일자/장소 2.25(수)~2.26(목), 리서치랩
내용 설 연휴 특별교통대책통행실태 사후 조사

교통수단이용실태조사 실시

조사기간 2015년 2월 ~ 2015년 12월
조사지역 전국 17개 광역시·도
조사내용 자가용 승용차 및 기타 수단(도보, 자전거, 오토바이 등) 통행실태조사

보도자료

지역이주 않고 통근 '원정 출근' 130만 명

일자 3.9(월)
내용 정부 및 공공기관 지방이전에 따라 3년 새 원정출근인원 21% 급증
시도경계를 넘어가는 '원정 출근족' 통행패턴, 공공기관 이전 전후의 출근통행 변화출근통행 언론기사) 자료 작성·제공
홈페이지 동아일보(<http://news.donga.com>)

귀성 2.18 오전, 귀경 2.19 오후 가장 몰릴 듯

일자 2.10(화)
주최 국토교통부, 한국교통연구원 국가교통DB센터
내용 「정부합동특별교통대책」시행...고속도로 통행료 교통카드 결제 가능
귀성은 설 하루 전인 2월 18일(수) 오전, 귀경은 설 당일인 2월 19일(목) 오후에 고속도로 혼잡이 가장 심할 것으로 예상
홈페이지 <http://www.molit.go.kr>, <http://www.ktdb.go.kr>

자료안내

주최 한국교통연구원 국가교통DB센터 홈페이지 <http://www.ktdb.go.kr>

「2014년도 국가교통조사 및 DB구축사업」 최종보고서

내용 2014년 KTDB 사업 결과보고서
일자 2015년 3월

「2014년 국가교통조사 및 DB구축사업」 구축자료 배포

내용 2013년 기준 및 장래목표 년도 지역 간 여객/화물 기종점통행량 (O/D), 교통분석용 네트워크
일자 2015년 3월

「국가교통DB 맵북」 영문판 자료배포

내용 국가교통DB맵북 영문판
일자 2014년 9월

「2014년도 국가교통조사 및 DB구축사업」 KTDB 뉴스레터 통합본

내용 2014년 KTDB 뉴스레터 통합본
일자 2015년 3월

「2013년 국가교통조사 및 DB구축사업」 성과발표회 자료배포

- 1차 자료배포 성과발표회 자료(Ⅰ), KTDB뉴스레터 통합본, 국가교통DB맵북(2014년 2월)
- 2차 자료배포 「국가교통통계 개선연구」 정책토론회 자료(Ⅱ), 2013년 국가교통통계 국내편, 국제편, 해설편(2014년 5월)
- 3차 자료배포 「교통SOC 투자정책과 국가교통DB」 정책토론회 자료(Ⅲ)(2014년 6월)
- 4차 자료배포 「KTDB 교통수요분석 개선방안」성과발표회 자료(Ⅳ)(2014년 12월)