
 <b>국토해양부</b> <small>Ministry of Land, Transport and Maritime Affairs</small>	<b>보 도 자 료</b>		
	배포 일시	2009. 9. 24(목) / 총 33 매(본문 6매)	
담당 부서 <small>종합교통정책과          * 분야별 담당부서 및          관계기관 : 별첨 1</small>	담 당 자	• 과 장 구분환, 사무관 김성신 • ☎ (02)2110-8651, 8652 web@mltm.go.kr	
보 도 일 시	2009년 9월 25일(금) 조간부터 보도하여 주시기 바랍니다.		

## 귀성길 2일 오전, 귀경길 3일 오후 가장 혼잡

- 경기불황, 신종플루 등으로 통행량 0.8% 감소 예상 -
- 전체 교통시설, 대중교통에 대한 소독 등 방역 대책 강화 -

- 정부는 오는 10월 1일부터 5일까지 5일간을 추석연휴 특별 교통대책기간으로 정해 국민이 안전하고 편안하게 고향을 다녀올 수 있도록 관계기관 합동으로 특별교통대책을 마련하여 발표하였다.

### 【 교통수요조사 결과 】

- 이번 특별교통대책기간(5일간)중 전국의 지역간 예상이동인원은 총 2,566만명(5,286만 통행), 1일평균 513만명(1,057만 통행)으로 전망되었다.
- 이는 작년 추석대비(1,066만 통행/일) 0.8% 감소, 평시 대비(534만 통행/일) 98.1% 증가한 수치이다.
  - 작년 추석에 비해 이동인원이 감소하는 것으로 나타난 것은 경기 침체에 따른 지출부담, 신종플루 영향 등인 것으로 분석된다.

- 올 추석의 경우 연휴기간이 3일로 예년보다 짧아 귀성 및 귀경길 모두 혼잡할 것으로 예상된다.
- 그 가운데 귀성시에는 추석 전날(10월 2일) 오전이, 귀경시에는 추석 당일(10월 3일) 오후가 가장 혼잡할 것으로 전망되었다.
- 승용차로 고속도로를 이용할 경우 주요 도시간 최대소요시간은
  - 귀성시 서울~대전 4시간 40분, 서울~부산 8시간 40분, 서울~광주 7시간, 서서울~목포 7시간 10분, 서울~강릉 4시간 40분,
  - 귀경시에는 대전~서울 5시간 20분, 부산~서울 8시간 40분, 광주~서울 6시간 40분 목포~서서울 7시간 20분, 강릉~서울 5시간 정도 소요될 것으로 추정된다.

< 고속도로 주요구간 운행 최대예상 소요시간 >

구 분	서울-대전 (152km)		서울-부산 (428km)		서울-광주 (317km)		서서울-목포 (327km)		서울-강릉 (171km)	
	귀성	귀경	귀성	귀경	귀성	귀경	귀성	귀경	귀성	귀경
'09년 예측	4:40	5:20	8:40	8:40	7:00	6:40	7:10	7:20	4:40	5:00
'08년 추석	4:10	5:10	8:30	8:40	7:10	6:30	6:50	7:20	4:30	4:40

- 귀성객이 이용할 교통수단으로는 승용차가 79.6%, 시외·전세버스 13.1%, 철도 4.3%, 고속버스 1.9%, 여객선과 항공기가 각각 0.6%와 0.5%로 조사되었으며,
- 고속도로별로는 경부선이 33.1%, 서해안선 16.3%, 중부선 11.9%, 중부내륙선 9.6% 순이었다.
  - \* 조사기관 : 한국교통연구원, 9.2~7, 9.11~12, 전화설문조사
  - \* 조사표본 : 총조사 세대수 6,800세대(신뢰수준 95%, 표본오차 ±1.19%)

## 【 특별교통대책 】

- 정부는 추석특별교통 대책기간 중 안전에 지장이 없는 범위내에서 철도, 버스(고속·전세·시외) 등 대중교통과 항공기, 연안여객선의 수송능력을 아래 “표”와 같이 최대한 증편·운영할 계획이다.

구 분	'08추석	'09평시(A)	'09추석계획(B)	B/A(%)
열차(량수)	5,628	5,408	5,726	105.9
고속버스(회수)	7,015	6,218	6,719	108.1
항공기(편수)	430	428	467	109.1
여객선(회수)	4,840	4,380	5,555	126.8

\* 시외버스 8,020대(상용차 7,760대, 예비차 260대) 노선별 증회운행 및 전세버스 31,898대 탄력적 운행

- 또한 원활한 교통소통과 교통량 분산을 위해 버스전용차로제, 고속도로 진입 교통량조절, 실시간 교통정보제공 등 각종대책을 적극 추진할 계획이다.
- 경부고속도로 한남대교 남단~신탄진1C(141km)구간 상·하행선에서 6인 이상 탑승한 9인승이상 승용·승합차만 진입을 허용하는 전일 버스전용차로제를 실시하며,
  - \* 시간 : 10.1(목) 07:00 ~ 10.4(일) 24:00 [89시간]
  - \* 통행대상 : 9인승이상 승용·승합차(9~12인승은 6인이상 탑승시)
- 고속·시외버스의 출발·도착이 원활하도록 남부시외버스터미널~서초IC구간(0.5km) 양방향에서 임시 버스전용차로제를 시행할 계획이다.
- 고속도로 교통량을 조절하기 위해 혼잡상황에 따라 톨게이트 부스(진입차로수)를 탄력적으로 운영할 계획이다.

\* 귀성시 : 10.1(목) 10:00 ~ 10.2(금) 24:00

\* 귀경시 : 10.3(토) 07:00 ~ 10.4(일) 24:00

< 고속도로 진입조절 대상영업소 >

구 분	관리대상구간	대상영업소	
		귀성시	귀경시
계	320km	15개소	18개소
경 부 선	서울~남이 (103km)	수원, 기흥, 오산, 안성, 천안	수원, 기흥, 오산, 안성, 천안
서해안선	서서울~당진 (72km)	매송, 비봉, 발안, 서평택	비봉, 서평택, 송악, 당진
영 동 선	군자~여주 (78km)	서안산, 안산, 군포, 북수원, 동수원	군포, 북수원, 동수원, 용인, 양지, 이천
중 부 선	동서울~음성 (67km)	곤지암	경안, 곤지암, 일죽

- 이 밖에 국도 82호선 화성 팔탄 북부구간 등 공사중인 국도 12개소 57km를 임시 개통하여 교통 혼잡을 완화하고
  - 경찰청과 협조하여 경부선 천안분기점 등 26개구간 병목지점에 대해 갓길 운행, 끼어들기 차량단속을 실시할 계획이다
- 교통량 분산을 유도하기 위해 KBS, MBC, SBS등 공중파방송, 인터넷, 휴대폰 등 다양한 매체를 통해 실시간 교통혼잡상황, 주요 우회교통로, 최적 출발시기 정보 등을 제공하는 한편,
  - 국도·지방도의 우회안내를 위해 우회도로 안내입감판 설치와 교통안내지도를 주요 톨게이트에서 배포할 계획이다.
  - 국토부 홈페이지에 국민들이 철도·버스·항공의 예매정보와 도로지·정체정보 등 추석교통과 관련된 모든 정보를 클릭 한 번에 찾아 볼 수 있도록 『추석교통정보(<http://hangawi.mltm.go.kr>)』을 마련하여 9월 17일부터 10월 5일까지 한시적으로 운영할 계획이다.

- 특히 추석연휴 대이동에 따른 **신종플루 확산을 방지하기** 위해 특별대책을 수립하여 **예방 및 방역활동을 대폭 강화**하기로 하였다.
- 우선, **대합실·터미널 등 교통시설과 열차·버스 등 차내의 소독 및 청소를 2배 수준(버스, 열차 1회/일→2회 이상/일)으로 강화**하여 **대대적으로 실시할 계획**이다.
  - \* 교통시설 : 고속도로휴게소 156, 철도역 640, 지하철역 511개, 주요고속버스터미널 13, 공항 15, 연안 여객선터미널 13,
- 역, 터미널, 휴게소 등에 비누·세정액과 손세척기를 비치하는 한편,
  - ‘고향 가는 길’ **홍보물**에 예방요령·수칙을 포함하여 배포하는 등 **예방홍보 활동**을 강화할 계획이다.
- 철도, 버스, 택시, 항공, 해운 승무원 등 **교통업계 종사자 54만여명**에게 **예방수칙**, 의심·감염환자발생시 **응급 조치요령** 등을 교육하였으며, 마스크·체온계 등 **개인위생용품**을 지급하였다.
- **보건당국**은 특별교통대책기간에도 **신종플루의심환자** 등이 진료를 받을 수 있도록 **비상의료체계**를 구축·운영할 계획이며,
  - 모든 보건소(253개)에서 **매일 진료**를 실시하고 농어촌 주민들을 위해 **보건지소(1,300여개)**도 **매일 3교대로 진료**할 계획이다.
- 국토해양부 관계자는 **고열과 호흡기 증상(기침, 목 아픔, 콧물이나 코 막히는 증상 등)**이 있는 분은 여행을 자제하고, 여행 중 **신종플루 증상**이 의심될 때에는 즉시 **운전기사나 운수종사자의 안내**를 받아 가까운 의료기관에서 **진료**를 받을 것을 당부하였다.
- 이외에도 정부는 귀성·귀경객의 **편의증진**과 **안전사고예방**에도 다각적인 대책을 마련할 예정이다.

- 고속도로휴게소와 지정체구간 등에 임시화장실을 설치(1,750칸 : 94개소 1,075칸, 고정식 추가 개방 675칸)하고, 자동차 무상점검 서비스를 실시(휴게소 40개소 104개 정비코너)할 계획이다.
- \* '08년 이동식 화장실 운영 : 114개소 1,276칸
- 국민의 귀경 편의를 위하여 귀경교통편과 시내버스·지하철·열차를 추석당일과 그 다음날 새벽 2시까지 연장운행하고, 택시 부제도 9월 30일 4시부터 10월 5일 24시까지 해제할 계획이다.
- 국민들의 안전한 이동을 위하여 국토해양부, 한국도로공사·한국철도공사 등 각 기관별로 교량, 철도, 공항 등 주요교통시설에 대해 안전점검을 실시하고
- 고속도로 교통사고시 신속한 인명구조와 사고처리를 위하여 119 구급대(139개소) 및 구난 견인차량업체(351개)와 비상연락체계를 구축하고 구난 견인차량 1,203대를 배치할 계획이다.

【별첨】

## 분야별 대책 담당부서 및 담당자

□ 국토해양부

분야별	담당부서	담당자	연락처
도 로	도로운영과	과 장 권오성 사무관 지동선	02-2110-8733 02-2110-8738
버 스	대중교통과	과 장 고철진 사무관 박전우	02-2110-8669 02-2110-8670
철 도	철도운영과	과 장 백승근 사무관 황우정	02-2110-8798 02-2110-8805
항 공	항공산업과	과 장 김철환 사무관 추철규	02-2669-6460 02-2669-6466
해 운	연안해운과	과 장 임의택 사무관 이승배	02-2110-8563 02-2110-8565

□ 관계기관

분야별	관계기관	담당부서 및 담당자	연락처
의 료	보건복지가족부	공공의료과장 손영래 보건사무관 공인식	02-2023-7370 02-2023-7337
도 로 교 통	경 찰 청	교통안전담당관 박근순 경정 최병부	02-313-0672
해 운	해양경찰청	해상안전과 과장 이성범 해상교통계장 박상춘	032-835-2365
기 상	기 상 청	예보정책과장 육명렬 기상사무관 문재인	02-2181-0501

【참고자료1】

# 추석연휴 특별교통대책 기간 교통수요(설문조사)분석

2009년 9월





□ 추석연휴 특별교통대책기간(10월 1일~10월 5일 <5일간>)중 전국의 지역간 이동인원은 2,566만명(5,286만 통행\*), 1일평균 513만명(1,057만 통행)이며,

- \* 수도권내 이동인원 포함시: 3,432만명(7,070만 통행) 일평균 686만명
- \* 통행(Trip) : 하나의 목적을 위한 출발지부터 목적지까지의 이동

※ 조사기관 : 한국교통연구원

사전조사 : '09.9.2~'09.9.7(9.6 제외, 5일), 전화설문조사(6,800세대)  
(신뢰수준 95%, 표본오차 ± 1.19%)

간이조사 1 : '09.9.11~'09.9.12(2일), 전화설문조사(1,200세대)  
(신뢰수준 95%, 표본오차 ± 2.83%)

간이조사 2 : '09.9.21(1일), 전화설문조사(500세대)  
(신뢰수준 95%, 표본오차 ± 4.38%)

○ 이는 작년 같은 기간(1,066만 통행/일)에 비해 0.8% 감소, 평시(1일평균 534만 통행)보다 98.1% 증가(1일평균 기준)한 수치이다.

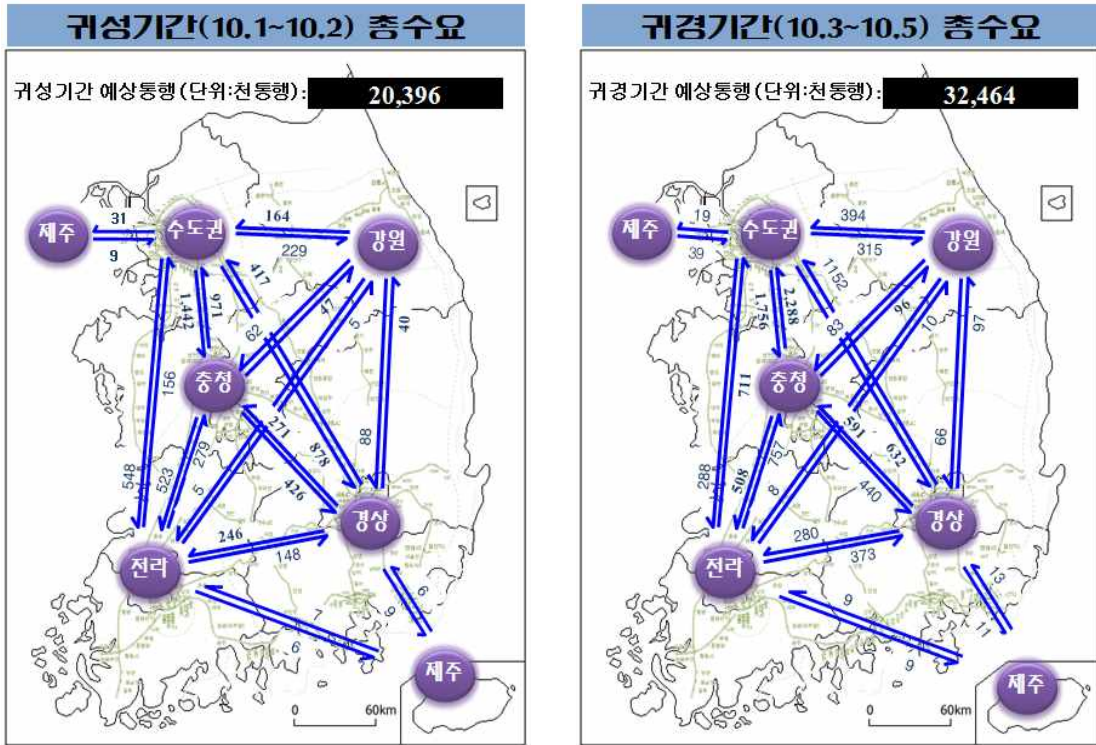
- 작년 추석에 비해 작년과 연휴기간일수는 동일하나 1일평균 이동인원이 감소한 것은 심한 교통혼잡이 예상되고, 경기침체에 따른 경제적 여건과 지출부담 때문에, 또한 신종플루에 대한 우려 등이 이유인 것으로 분석되었다.

○ 추석 연휴기간 동안 예상되는 지역간 이동은 귀성기간(10.1~2) 2,040만 통행, 귀경기간(10.3~5) 3,246만 통행으로 나타났으며,

※ 귀성기간 중 통행은 10월 1일에서 2일간(2일) 통행이며, 귀경기간 중 통행은 10월 3일에서 5일(3일) 통행(귀경기간 통행 중 성묘 및 친지방문 통행(226만 통행) 포함)

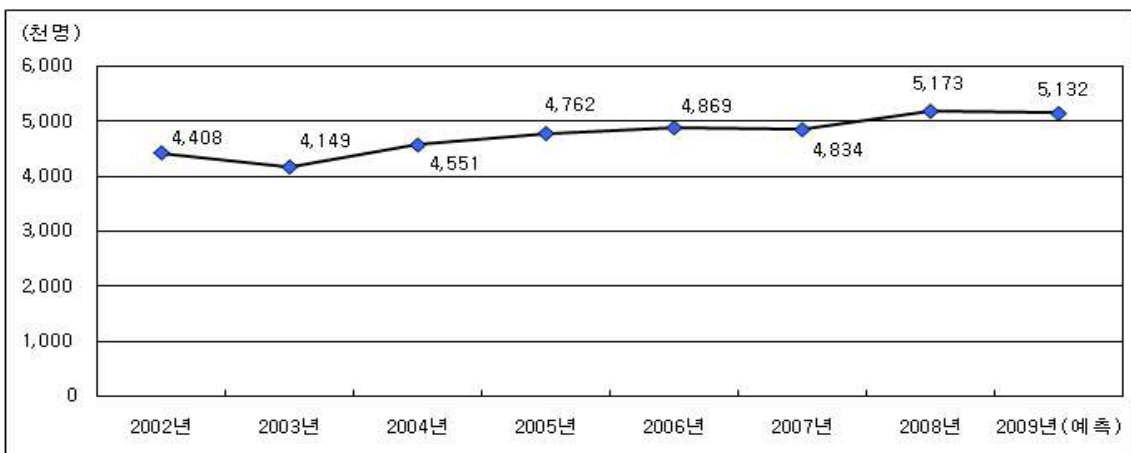
- 수도권 및 충청권 권역내 내부통행이 귀성시 474만 통행으로 전체 귀성통행의 23.2%이며, 귀경시 744만 통행으로 전체 귀경통행의 22.9%인 것으로 나타나 수도권 및 충청권역의 고속도로 혼잡이 예상된다.

< 그림 1 > 추석 귀성·귀경기간 동안 권역간 통행수요



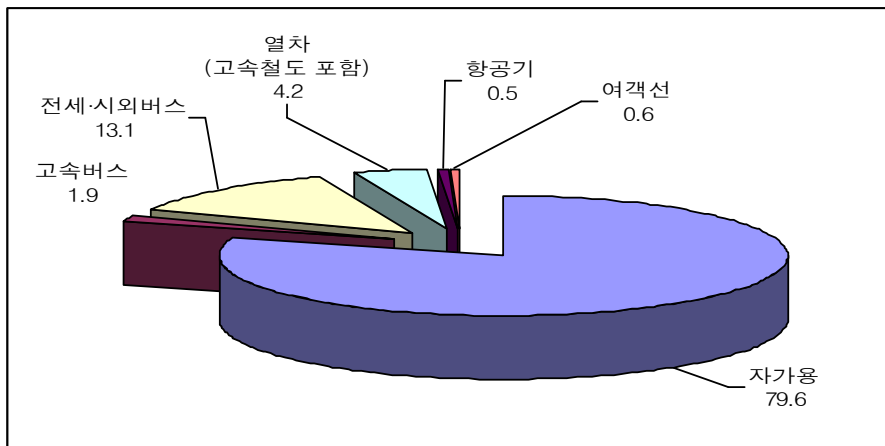
- 추석연휴 특별교통대책기간 중 이동인원은 전반적으로 증가추세이나 올해는 전년대비 약 0.8%의 감소가 예측된다.

< 그림 2 > 연도별 1일평균 이동인원 추이(수도권내 이동인원 제외)



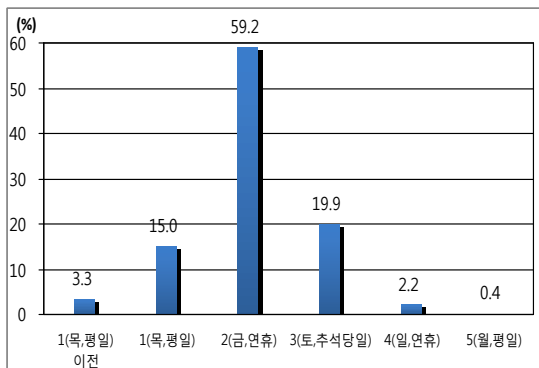
- 귀성객 등이 이용할 교통수단으로는 승용차가 79.6%, 시외·전세버스 13.1%, 철도 4.3%, 고속버스 1.9%, 항공기와 여객선이 각각 0.5%와 0.6%로 추정되었다.

< 그림 3 > 수송수단별 분담율(예상)

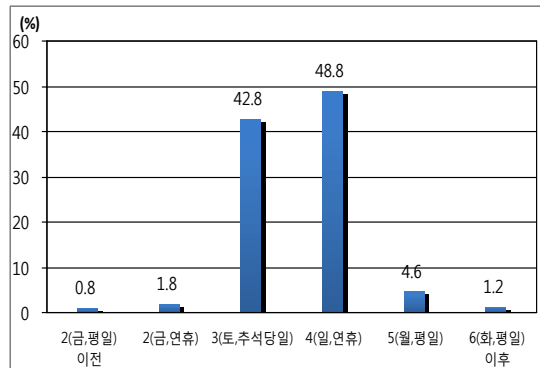


- 금년 추석은 연휴기간(3일)이 짧아 귀성길 및 귀경길의 교통 혼잡이 심할 것으로 예상된다.
  - 날짜별로 보면 귀성길은 추석 전날인 10.2일(금)이, 귀경길은 추석 다음날인 10.4일(일)이 귀성·귀경객 비율이 가장 높은 것으로 조사되었으나, 시간대별 귀성·귀경 통행량의 집중도를 감안하면 10.2일(금) 오전과 10.3일(토) 오후 시간대의 교통 혼잡이 예상된다.

< 그림 4 > 일자별 귀성 및 귀경객 비율(전망)



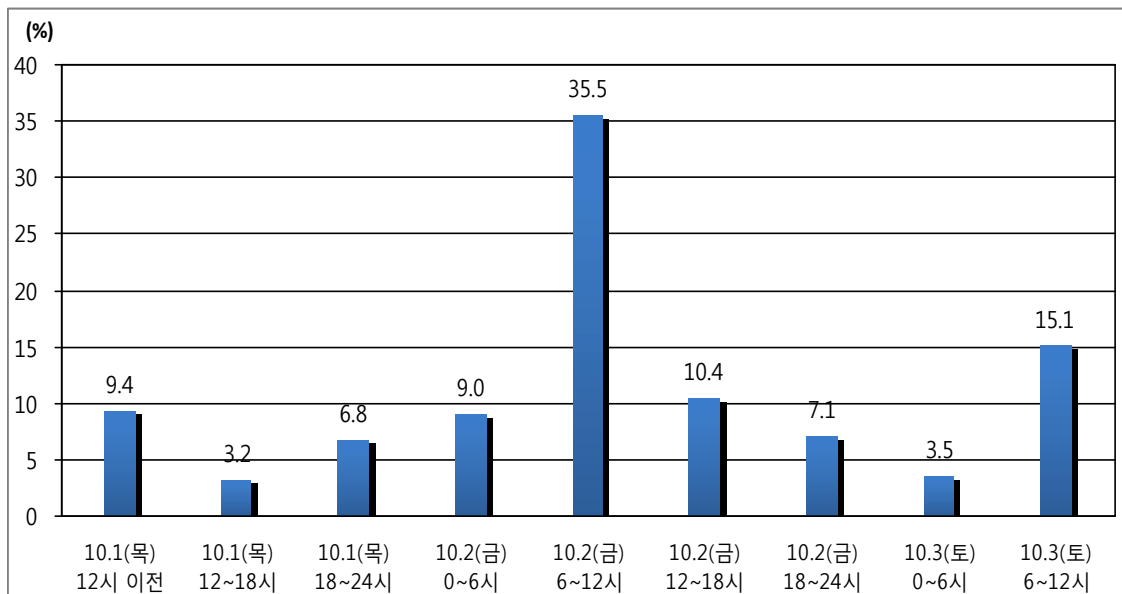
<일자별 귀성객 비율>



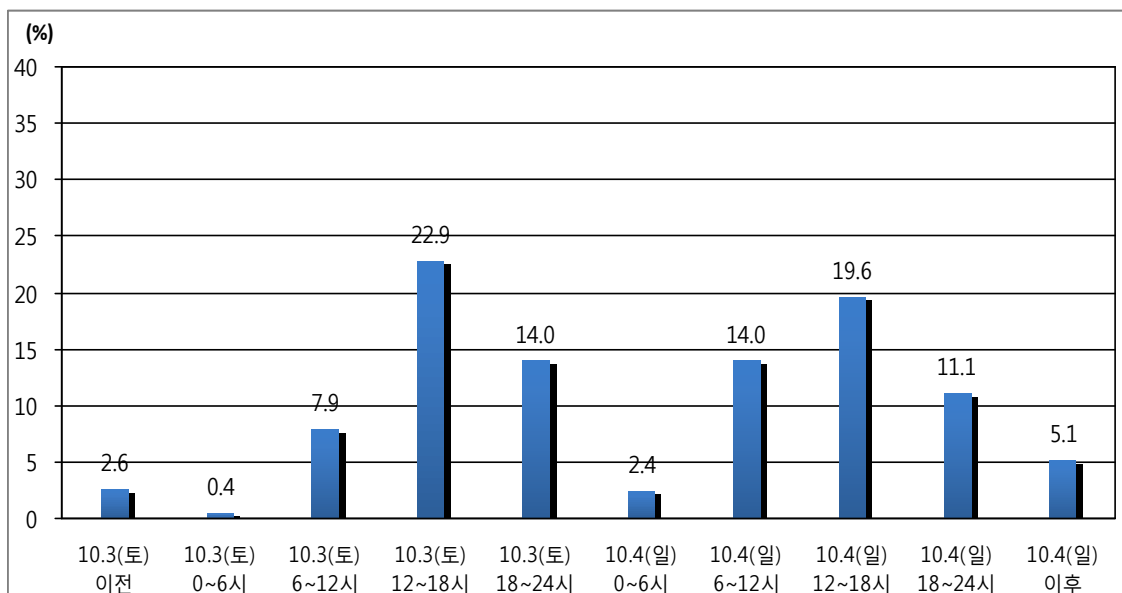
<일자별 귀경객 비율>

- 출발일 · 출발시간대별 분포도를 보면 귀성시에는 추석 하루 전인 10월 2일 06:00~12:00에 출발하겠다고 응답한 비율이 35.5%이며,
- 귀경시에는 추석 당일 12:00~18:00에 출발하겠다고 응답한 비율이 22.9%로 조사되어 추석날 오후가 가장 혼잡할 것으로 예상된다.

< 그림 5 > 출발일, 출발시간대별 귀성객 비율(전망)

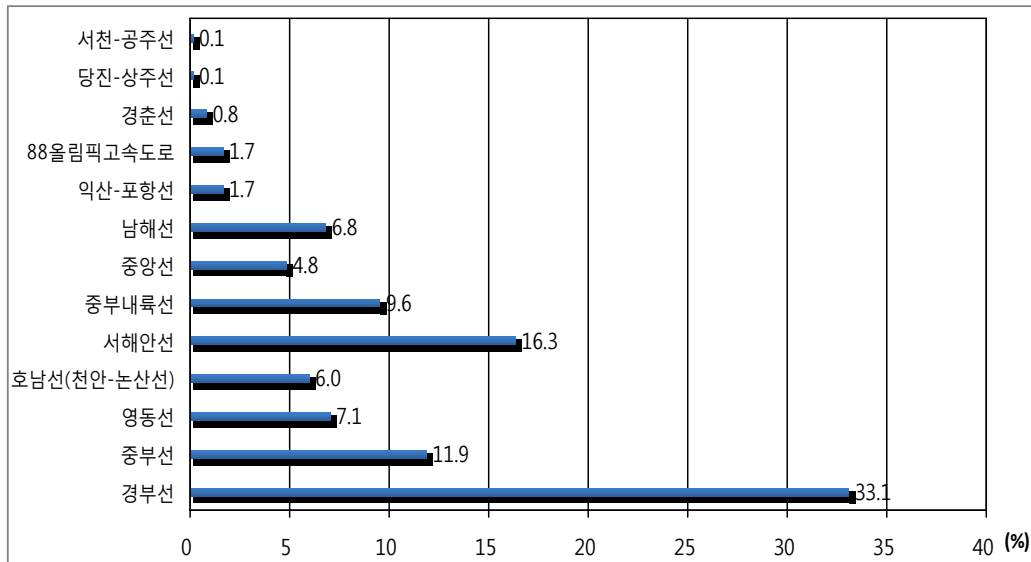


< 그림 6 > 출발일, 출발시간대별 귀경객 비율(전망)



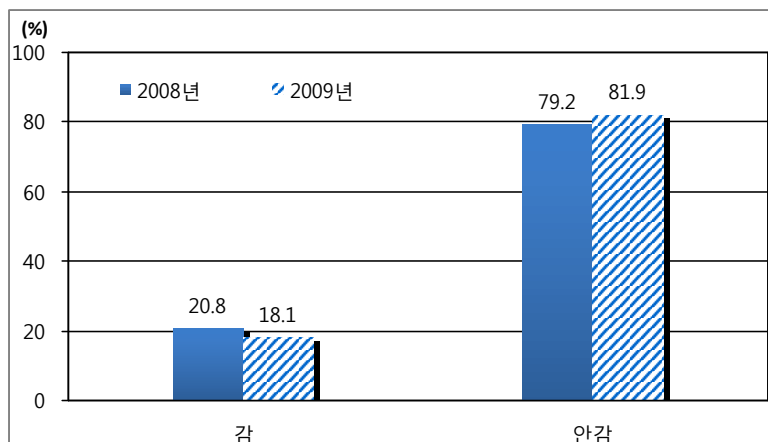
- 고속도로별로는 경부선이 33.1%로 가장 많이 이용할 것으로 나타났으며, 서해안선 16.3%, 중부선 11.9%, 중부내륙선선 9.6% 순이었다.

< 그림 7 > 고속도로별 이용객 비율(전망)



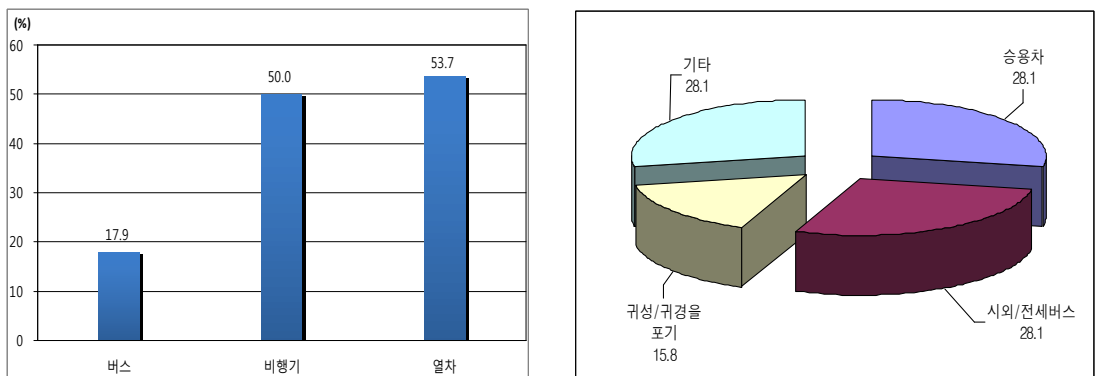
- 올해 추석에 귀성 혹은 여행 계획이 있다고 응답한 비율은 18.1%인 것으로 나타나, 작년에 비해 귀성하였다는 응답자 비율보다 2.7% 정도 감소하는 것으로 나타났다.

< 그림 8 > 작년 대비 귀성비율의 변화



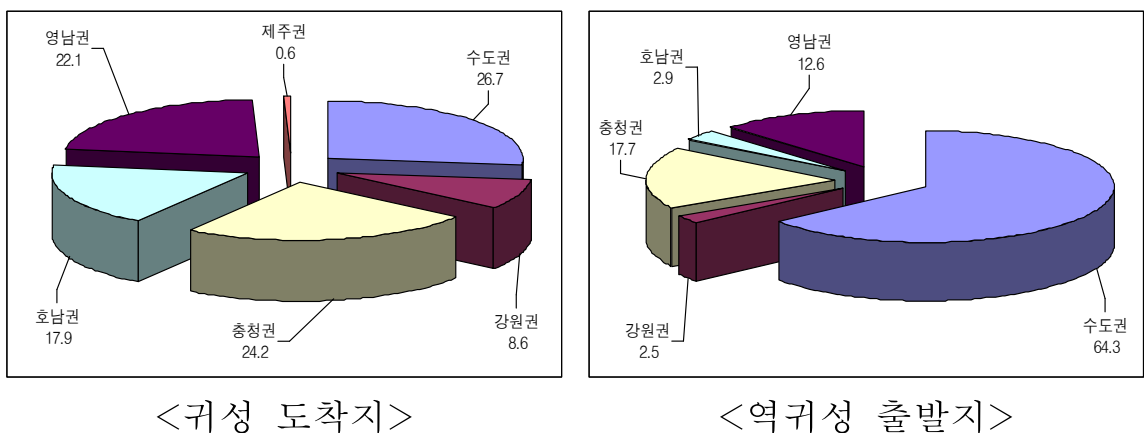
- 올해 추석 귀성 및 귀경시 대중교통을 이용하고자 하는 응답자의 예약율은 조사일 기준 버스 17.9%, 열차 53.7%, 항공 50.0% 수준인 것으로 나타나, 대중교통 증편·증회 대책이 요구된다.
- 귀성시까지 예약을 못할 경우 대체수단으로 시외/전세버스 28.1%, 승용차 28.1% 순이며 15.8%는 귀성을 포기한다고 응답하였다.

<그림 9> 대중교통 예약율 및 예약하지 못할 경우의 대체수단



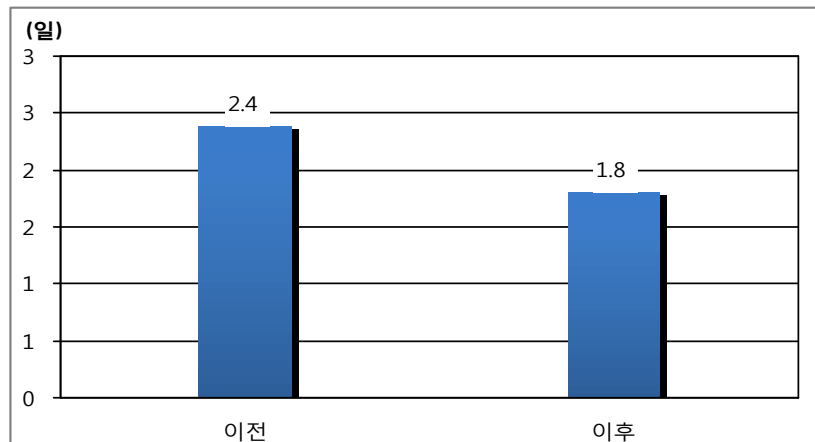
- 수도권 거주자의 귀성 목적지는 수도권이 26.7%, 충청권이 24.2%, 영남권 22.1%, 호남권 17.9%, 강원 8.6%, 제주 0.6% 순이며,
- 역귀성하는 출발지는 수도권이 64.3%로 가장 많으며, 충청권 17.7%, 영남권 12.6%, 강원권 3.1%, 호남권 2.9% 순인 것으로 나타났다.

<그림 10> 수도권의 귀성 도착지 및 역귀성 출발지 분포



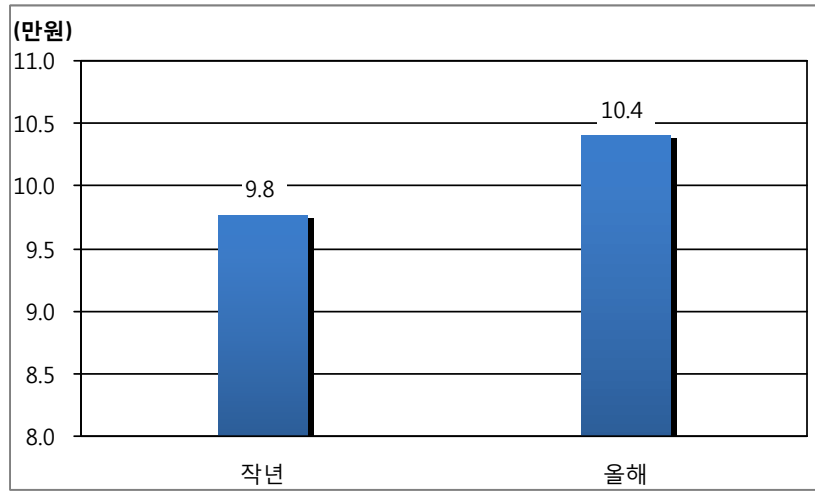
- 귀성객 중 휴가계획 비율이 3.9%인 것으로 조사되었으며, 이 중 추석 이전 휴가를 계획하고 있는 비율은 31.9%, 추석 이후 휴가를 계획하고 있는 비율은 53.2%, 이전·이후 모두 휴가를 계획하고 있는 비율은 14.9%로 나타났다.
- 추석연휴 이전에 휴가를 낸다고 한 사람의 평균 휴가일수는 2.4일, 추석 특별교통대책 기간 이후에 휴가를 낸 사람의 평균 휴가일수는 1.8일로 조사되었다.

<그림 11> 추석연휴 이전·이후 휴가 일수



- 금년 추석연휴는 금, 토, 일요일로 구성되어 귀성, 귀경길 혼잡이 예상되므로, 연휴기간 이외 기간에 별도의 휴가를 유도하여 귀성·귀경길의 혼잡을 완화하는 방안 마련이 필요할 것으로 보인다.
- 추석 연휴기간 동안 소요교통비용을 조사한 결과 작년 9.8만원에서 올해 10.4만원으로 조사되었는데, 이는 물가상승에 따른 영향으로 분석된다.

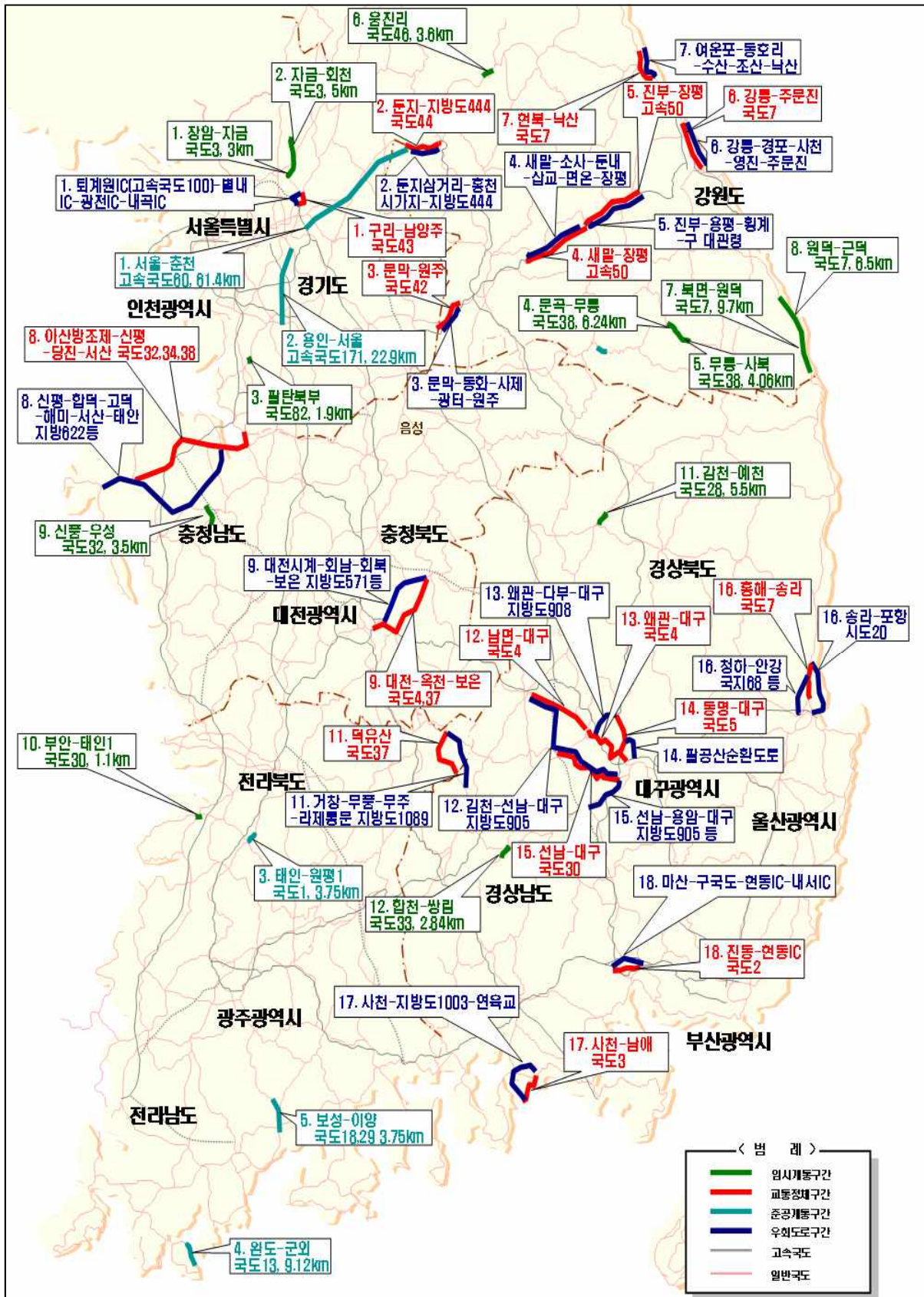
<그림 12> 추석연휴 교통비용





【참고자료2】

## 2009 추석연휴 특별교통대책 및 우회도로구간



【참고자료3】

## 국도 임시개통구간 현황

지역별	순번	공사명	노선	공사연장 (km)	개 통 구 간		비고
					연장(km)	위치(행정구역)	
계		12개소		110.01	57.04		
수도권 지역	소계	3개소		29.76	9.9		
	1	장암-자금	3	8.1	3.0	의정부시 장암동 ~ 의정부시 용현동	
	2	자금-회천	3	12.6	5.0	의정부시 자금동 ~ 양주시 고읍동	
	3	팔탄북부	82	9.06	1.9	화성시 팔탄면 가재리 ~ 향남면 도이리	
강원권 지역	소계	5개소		38.0	34.2		
	1	문곡-무릉	38	6.54	6.54	정선군 남면 문곡리 ~ 정선군 남면 무릉리	
	2	무릉-사북	38	4.06	4.06	정선군 남면 무릉리 ~ 정선군 사북읍 사북리	
	3	웅진리	46	7.4	3.6	양구군 양구읍 웅진리 ~ 양구군 양구읍 공리	
	4	북면-원덕	7	9.7	9.7	삼척시 원덕읍 월천리 ~ 삼척시 원덕읍 임원	
	5	원덕-근덕	7	10.3	10.3	삼척시 원덕읍 임원리 ~ 삼척시 원덕읍 매원	
충남북 지역	소계	1개소		11.68	3.5		
	1	신평-우성	32	11.68	3.5	공주시 신평면 산정리- 공주시 신평면 백흥리	
전남북 지역	소계	1개소		6.93	1.1		
	1	부안-태인1	30	6.93	1.1	부안군 동진면 내기리	조기개통 (‘09.4)
경남북 지역	소계	2개소		23.64	8.34		
	1	감천-예천	28	10.6	5.5	예천군 감천면 덕율리 - 통명리	‘09.10.01~10.05 (5일간)
	2	합천-쌍림	33	13.04km	2.84	고령군 쌍림면 합가리 ~ 매촌리	‘09.9.25~12.31

【참고자료4】

## 국도 준공개통구간 현황

지역별	구간	공사명	노선	준공 연장 (km)	위치(행정구역)	비고(개통)
계	5개 구간			110.82		
수도권 지역	소계	2	2	84.3		
	1	서울-춘천 (민자사업)	고속국도 60	61.4	서울 강동 하일 ~강원 춘천 동산 조양	'09.08.11 준공 ( '09.07.15 개통)
	2	용인-서울 (민자사업)	고속국도 171	22.9	경기 용인 기흥 영덕 ~ 서울 강남 세곡	'09.06.30 준공 ( '09.07.01 개통)
서남권 지역	소계	3		26.52		
	1	태인-원평1	1	3.75	정읍시 태인읍 오봉리 ~ 정읍시 응동읍 용호리	'09.5 준공 ( '08.12 조기개통)
	2	완도-군외	13	9.12	완도군 완도읍 가용리 ~ 완도군 군외면 영풍리	'09.7 준공 ( '08.12 조기개통)
	3	보성-이양	29	13.65	보성군 미력면 덕림리 ~보성군 노동면 신천리	'09.7 준공 - '09.5(4.64km) - '09.1(5.50km)

【참고자료5】

## 국도 교통정체 예상구간 및 우회도로 지정 현황

구분	노선	귀성객 이동로	교통체증 예상지역	우회도로	안내표지판 설치
<b>계</b>		<b>18개 구간</b>	<b>357.1km</b>	<b>532.3km</b>	<b>79개소/182개</b>
서울청	<b>1개 구간</b>		<b>6.0km</b>	<b>8.5km</b>	<b>4개소/ 8개</b>
	47	구리-남양주	구리(사농IC)-남양주(내곡IC) (6.0km)	퇴계원IC(고속국도100) → 별내IC(시도1) → 광전IC(국도43) → 내곡IC : 8.5km	퇴계원 등 4개소/ 8개
원주청	<b>6개 구간</b>		<b>119.8 km</b>	<b>126.5 km</b>	<b>49개소/113개</b>
	44	양구-춘천-서울	둔지삼거리~지방도444 (4.0km)	둔지삼거리↔홍천시가지↔지방도444(5.0km)	4개소/16개
	42	강릉-원주-서울	문막-원주 (14.7km)	문막↔동화↔사제↔광터↔원주(17.5km)	5개소/10개
	영동고속 50	강릉-원주-서울	새말↔장평 (40.0km)	새말↔소사↔둔내↔삼교↔청태산↔면온↔장평(45.0km)	11개소/21개
	영동고속 50	강릉-원주-서울	진부-장평 (35.4km)	진부↔용평↔횡계↔흙대관령 (30.2km)	17개소/44개
	7	속초-강릉-부산,서울	강릉-주문진 (12.5km)	강릉↔경포↔사천↔영진↔주문진(16.8km)	8개소/15개
	7	속초-양양-춘천-서울	현북-낙산 (13.2km)	현북↔여운포↔동호리↔수산↔조산↔낙산(12.0km)	4개소/7개
대전청	<b>3 구간</b>		<b>74km</b>	<b>108km</b>	<b>10개소/25개</b>
	1	평택-천안	천안,성환-천안,신부 (18km)	성환(국지도70)↔음봉(지방도628)↔천안 : 26km	천안,성환 2 아산,음봉 4 2개소/6개
	17	오창-청주-대전	청원,현도-대전,판암동 (23km)	청원,현도(지방도591)↔대청댐(지방도629)↔대전,판암동 : 33km	청원,현도,매봉지역 5개소/13개
	39	평택-인주-아산-공주	아산,인주-아산,송악 (33km)	인주4거리(국도34)↔인주(지방도 623,645)↔선장4거리(지방도645, 국도21)↔예산(국도32)↔유구 : 49km	아산,인주 4 아산,선장 1 아산,도고 1 3개소/6개

구분	노선	귀성객 이동로	교통체증 예상지역	우 회 도 로	안내표지판 설치
익 산 청	1개 구간		17.5km	26.3km	3개소/6개
	37	경남도계-라제통문	덕유산 (L=17.5km)	거창(고제 농산,국37)→무주(무풍 현내,지1089)→무주(설천.라제통문,국30)(L=26.3km)	무주 설천 라제 통문등 3개소/6개
부 산 청	7개구간		139.8km	263km	13개소/30개
	4	김천-대구 (국도4호선)	남면-대구 (38km)	남면(지방도905호선)-성주(국도30호선)-대구 : 44km	김천 남면 1개소/2개
	5	왜관-대구	왜관-대구 (23km)	왜관(지방도908호선)-다부고개-대구 : 34km	칠곡 왜관 1개소/2개
	5	동명-대구	동명-대구 (10km)	팔공산순환도로 : 20km	칠곡 동명 1개소/2개
	30	성주-대구	선남-대구 (27km)	선남(지방도905호선)-용암(국도5호선)-대구 : 33km	성주 선남 1개소/2개
	7	포항-흥해-강구	흥해-송라 (21.4km)	송라(시도20호선)→포항 : 38.6km 청하(국지도68호선)→안강 : 26.4km	경주 안강 포항 송라 포항 청하 3개소/6개
	3	사천 송포삼거리-창선.삼천포연육교	사천-남해 (7.1km)	사천 송포삼거리(지방도1003호선)→창선.삼천포 연육교 : 7.3km	송포삼거리 1개소/2개 연육교종점 1개소/2개
	2	진동-현동IC	진동-현동IC (13.3km)	마산,진동→국도79호선→지방도1011호선(함안 가야) →함안C→내서IC : 33.3km 마산,진동→구국도→현동IC→내서IC : 26.4km	진동분기점 내서IC 태봉교차로 내서IC 4개소/12개

【참고자료6】

## 고속도로 정체예상 현황

본부	노선명	방향	구간	연장 (km)	혼잡원인	발생 시간	대 책		
계	19개 노선		75개 구간	1,070.8					
경기 본부	경인선	인천	부평~서인천	3.8	○ 성묘, 친지방문 차량 증가 ○ 병목구간(4차로→3차로)	07:00~10:00	○ 갓길주행 및 끼어들기 차량 단속 ○ 교통정보 안내 (VMS, 안전순찰차)		
		서울	부천~신월	3.9	○ 성묘, 친지방문 차량 증가 ○ 병목구간(4차로→2차로)	07:00~19:00			
	서울 외곽선	일산		노오지~김포	2.8	○ 성묘, 친지방문 차량 증가	10:00~20:00	○ 신속한 VMS 홍보 ○ 국도 우회 유도	
				시흥~서운	10.3	○ 성묘, 친지방문 차량 및 귀경차량 증가	11:00~13:00	○ 신속한 VMS 홍보 ○ 국도 우회 유도	
				구리~퇴계원	3.0	○ 교통량 과다 ○ 47번 국도 정체 여파	11:00~16:00	○ 신속한 VMS 홍보 ○ 국도 우회 유도	
				서하남~강일	10.0	○ 교통량 과다 ○ 서울춘천선 정체 여파	09:00~16:00	○ 신속한 VMS 홍보 ○ 국도 우회 유도	
		판교		자유로~김포	5.0	○ 성묘, 친지방문 차량 증가	10:00~20:00	○ 신속한 VMS 홍보 ○ 국도 우회 유도	
				계양~장수	8.7	○ 성묘, 친지방문 차량 증가	10:00~20:00	○ 신속한 VMS 홍보 ○ 국도 우회 유도	
				퇴계원~하남	13.0	○ 교통량 과다 ○ 중부선 지체 여파	09:00~17:00	○ 신속한 VMS 홍보 ○ 국도 우회 유도	
		중부선	하남		일죽~호법	17.2	○ 차량과다 및 오르막구간	14:00~22:00	○ 신속한 VMS 홍보 ○ 국도 우회 유도
					호법~서이천	5.7	○ 귀성 및 귀경차량 증가	15:00~23:00	○ 신속한 VMS 홍보 ○ 국도 우회 유도
					곶지암~산곡	17.0	○ 귀성 및 귀경차량 증가	15:00~23:00	○ 신속한 VMS 홍보 ○ 국도 우회 유도
	통영			하남~광주	12.0	○ 귀성 및 귀경차량 증가	15:00~23:00	○ 신속한 VMS 홍보 ○ 국도 우회 유도	
				서이천~호법	5.7	○ 귀성 및 귀경차량 증가	15:00~23:00	○ 신속한 VMS 홍보 ○ 국도 우회 유도	
				마장~서이천	3.3	○ 귀성 및 귀경차량 증가	15:00~23:00	○ 신속한 VMS 홍보 ○ 국도 우회 유도	
	제2 중부선	하남	마장~서이천	3.3	○ 귀성 및 귀경차량 증가	15:00~23:00	○ 신속한 VMS 홍보 ○ 국도 우회 유도		
		통영	서이천~마장	3.3	○ 귀성 및 귀경차량 증가	15:00~23:00	○ 신속한 VMS 홍보 ○ 국도 우회 유도		



본부	노선명	방향	구간	연장 (km)	혼잡원인	발생 시간	대 책
경기 본부	서해안선	서울	서서울~ 금천	12.7	○ 서해안선 이용 귀경 귀성 차량 증가	18:00 ~22:00	○ VMS교통정보 및 국도우회 조치
			서평택~ 비봉	28.0	○ 서해안선 이용 귀경 귀성 차량 증가	15:00 ~23:00	○ VMS교통정보 및 국도우회 조치
		목포	목감~ 서서울	4.7	○ 서해안선 이용 귀경 귀성 차량 증가	10:00 ~17:00	○ 우회도로 안내 입간판 설치로 타노선 및 국도 우회 유도
			안산~ 매송	10.0	○ 서해안선 이용 귀경 귀성 차량 증가	07:00 ~14:00	○ 서서울영업소 중점 교통 관리 (안전순찰팀)
	영동선	강릉	신갈~ 양지	17.6	○ 마성나들목 병목 ○ 용인휴게소~양지터널 입구 오르막차로 ○ 용인나들목 병목	07:00 ~24:00	○ 용인나들목 국도45,42 호 우회유도 ○ 신갈분기점 인천→부산 진출 연결로 확장
			이천~ 여주	15.7	○ 여주분기점 병목	07:00 ~24:00	○ 이천나들목 국도3, 42번 우회유도 ○ 상습 끼어들기 구간단속 강화
			군포~ 신갈	17.0	○ 귀성차량 급증	08:00 ~15:00	○ 정체시 국도우회
		인천	덕평~ 마성	23.4	○ 덕평~양지나들목 오르막 차로구간 ○ 양지터널, 용인휴게소, 마성터널 연계	12:00 ~24:00	○ 덕평, 양지나들목에서 국도 42번 우회유도 ○ 용인나들목 강릉→인천 진출 연결로 확장 ○ 용인 및 덕평영업소 광장 진출부 확장
			여주~ 호법	14.4	○ 중부선 지정체 여파 ○ 호법분기점 병목	14:00 ~24:00	○ 이천나들목 국도3, 42호 우회유도
			군자~ 서창	12.0	○ 귀경 교통량 과다	15:00 ~20:00	

본부	노선명	방향	구간	연장 (km)	혼잡원인	발생 시간	대 책
경기 본부	경부선	부산	양재~안성	55.6	○ 귀성, 귀경에 따른 교통량 과다	07:00 ~24:00 0	○ 탄력적 진입로 통제 (경찰청 협조) ○ 안성~안성(분) 부가차로 임시개통 ○ 안성(휴) 주차장 및
		서울	안성~양재	55.6	○ 귀성, 귀경에 따른 교통량 과다	07:00 ~24:00 0	진출로 확장 ○ 갓길차로제 시행 ○ 진출로 연결로 확장 (판교, 수원) ○ 서울~용인고속도로 우회유도
강원 본부	영동선	인천	문막~ 강천	11.0	○ 교통량 증가	12:00 ~23:00 0	○ 갓길차로제 개방(29km) - 만중(분)~여주(분) (인천) - 여주(분)~여주(강릉) ○ 중원터널 오르막구간 폐쇄 ○ 국도우회 홍보 - TBN 교통예보방송 - VMS 전광판 활용 - 안내 입간판 운영 - ARS 우회안내 활용 - 영업소우회안내도 배포 - e-비즈니스 활용
		강릉	여주~ 강천터널	8.0	○ 영동선 교통량 증가	09:00 ~18:00 0	
	중 부 내륙선	양평	여주(분)~ 감곡	15.0	○ 귀경차량 증가 ○ 영동선 혼잡여파	14:00 ~23:00 0	○ 고속도로 진출입부 교차로 신호주기 조정
			춘주(휴)~ 중원터널	10.0	○ 귀경차량 증가 ○ 오르막구간 서행		
마산	감곡~ 중원터널	8.0	○ 귀경차량 증가 ○ 오르막구간 서행	11:00 ~18:00 0			
충청 본부	경부선	부산	안성~ 안성천교	4.0	○ 버스전용차로로 인한 용량(차로) 감소 ○ 안성휴게소 이용차량 증가로 진출입부 혼잡	07:00 ~ 18:00	
			신탄진~ 회덕	4.0	○ 버스전용차로제 종점부 터 호남선 진입 이용차량의 차로변경으로 엇갈림발생	10:00 ~ 22:00	○ 입간판 설치(호남선 진입차량 3,4차로 이용) ○ VMS 홍보(호남선 진입 차량 우측차로 이용)



본부	노선명	방향	구간	연장 (km)	혼잡원인	발생 시간	대 책		
경부선	서울	천안(분)~ 안성	천안(분)~ 안성	27.0	<ul style="list-style-type: none"> <li>버스전용차로로 인한 차로(용량) 감소</li> <li>천삼휴게소 이용 차량 증가로 진출입부 혼잡</li> <li>천안분기점 차량 합류로 정체 발생</li> </ul>	09:00 ~ 23:00	<ul style="list-style-type: none"> <li>천삼 휴게소 진출 입부 PE드럼 설치</li> <li>갓길 운행 차량 단속</li> <li>렉카업체 휴게소 및 분기점 입구 상시대기</li> </ul>		
					청원~ 남이	7.0	<ul style="list-style-type: none"> <li>청원, 남이분기점 차량 합류로 지정체 발생</li> </ul>	11:00 ~ 24:00	<ul style="list-style-type: none"> <li>취약시간대 안전순찰팀 근무 집중</li> </ul>
					회덕~ 신탄진	4.0	<ul style="list-style-type: none"> <li>버스전용차로 및 신탄진 부근 차량 엇갈림 발생</li> </ul>	09:00 ~ 22:00	<ul style="list-style-type: none"> <li>취약시간대 안전순찰팀 근무 집중</li> </ul>
					옥천~ 비룡	9.0	<ul style="list-style-type: none"> <li>교통량 증가</li> </ul>	10:00 ~ 20:00	<ul style="list-style-type: none"> <li>교통정보 이동 홍보반 운영</li> </ul>
충청 본부	호남선 호남지선	천안	여산(휴)~ 호남지선	17.0	<ul style="list-style-type: none"> <li>교통량 증가</li> <li>확장 공사구간 차량속도 저하</li> </ul>	12:00 ~ 22:00	<ul style="list-style-type: none"> <li>국도우회유도</li> <li>합류부 갓길이용 끼어들기 방지</li> <li>휴게소 교통요원 증원 및 다음 휴게소 이용 유도</li> </ul>		
		순천	호남지선~ 여산(휴)	17.0	<ul style="list-style-type: none"> <li>논산분기점 병목발생</li> <li>여산(휴) 진출입차량 증가</li> </ul>				
	호남선	천안	익산~ 여산(휴)	7.0	<ul style="list-style-type: none"> <li>교통량 증가</li> <li>확장 공사구간 차량속도 저하</li> <li>여산(휴) 진출입차량 증가</li> </ul>	10:00~ 24:00	<ul style="list-style-type: none"> <li>국도우회 유도</li> <li>휴게소 교통요원 증원 및 다음 휴게소 이용 유도</li> </ul>		
		중부선	통영	오창~ 남이	13.0	<ul style="list-style-type: none"> <li>교통량 증가</li> </ul>	09:00 ~ 22:00	<ul style="list-style-type: none"> <li>입간판 및 도로전광표지 활용 국도우회 유도</li> </ul>	
하남	오창~ 일죽		45.0	<ul style="list-style-type: none"> <li>교통량 증가</li> </ul>	11:00 ~ 23:00	<ul style="list-style-type: none"> <li>입간판 및 도로전광표지 활용 국도우회 유도</li> </ul>			

본부	노선명	방향	구간	연장 (km)	혼잡원인	발생 시간	대 책
충청 본부	서해안선	목포	당진~ 홍성	41.0	○ 차로 감소 병목현상 ○ 분기점 부근 급차로변경	09:00 24:00	○ 차로감소 안내판 설치 ○ VMS활용 문안표출로 국도우회 유도
		서울	해미~ 서평택	35.0	○ 차량증가 및 오르막 ○ 분기점 부근 급차로변경	10:00 24:00	○ 국도우회간판 설치 ○ VMS활용 문안표출 ○ 갓길차로제 운영 (서산-남당진)
	청원 상주선	청원	청원~ 문의	8.0	○ 경부선 지정체 여파	11:00 17:00	○ 갓길운행 단속강화 ○ VMS 국도우회 홍보
	서천 공주선	서천	동서천 분기점	2.0	○ 서해안선 합류구간	15:00 -23:00	○ 끼어들기 구간 단속강화 0
호남 본부	호남선	순천	익산~ 서전주	20.4	○ 귀성차량 증가	15:00 ~22:00	○ VMS, TBN 활용 교통안내 ○ 교통량 추이에 따라 우회안내 입간판 설치
		천안	정읍~ 익산	55.0	○ 귀경차량 증가	14:00 ~22:00	○ VMS, TBN 활용 교통 안내 ○ 교통량 추이에 따라 우회안내 입간판 설치
		천안	창평~ 동광주(영)	3.0	○ 교통량 증가	수시	○ VMS, TBN 활용 교통안내 ○ 고창-담양선 이용 홍보 ○ 예비차로 개방
경북 본부	경부선	서울	금호~ 동대구	18.0	○ 귀경 및 성묘차량 증가	10:00 ~ 20:00	○ 구간별 국도우회 유도 - 입간판(6EA)설치 ○ 북대구영업소 최대 개방 및 가변 차로 운영 ○ 안전순찰 강화 및 고순대 단속 협조요청 ○ 현장 교통관리요원 배치
		부산	동대구~ 금호	18.0	○ 귀성 및 성묘차량 증가		
		부산	도동분기 점	2.0	○ 포항방면 귀성차량 증가	10:00 ~ 15:00	○ 지자체 및 경찰청 협력 강화
	중앙선	부산	봉현터널~ 풍기	3.0	○ 귀성차량 증가	15:00 ~ 23:00	○ 풍기영업소 최대개방
		춘천	금호~ 다부터널	16.0	○ 귀성 및 귀경차량 증가 ○ 오르막구간 속도저하	10:00 ~22:00	○ 국도우회 유도간판설치 ○ 교통방송 및 VMS홍보 ○ 터널순찰차 상시대기
		부산	의성~ 칠곡	40.0	○ 귀경차량 증가	12:00 ~22:00	○ 국도우회 유도간판설치 ○ 교통방송 및 VMS홍보 ○ 안전순찰 강화

본부	노선명	방향	구간	연장 (km)	혼잡원인	발생 시간	대 책
경북 본부	대구 포항선	대구	와촌터널~ 청통와촌	7.0	○ 오르막차로 및 병목구간 (3→2차로)	15:00 ~ 21:00	○ 교통방송 및 VMS 홍보 강화 ○ 안전순찰 강화
		포항	서포항~ 포항	5.0	○ 귀경차량 증가	19:00 ~22:0 0	○ 요금소 추가 개방 및 인원 증원 ○ 서포항(영) 우회유도 입간판 설치
	88선	대구	고령~ 회천대교	5.0	○ 교통량 집중 및 선형불량	16:00 ~22:0 0	○ 교통량분산유도 - 국도우회간판설치 - 교통방송 우회도로 안내 ○ 고장 및 사고차량 견인 (긴급견인서비스) ○ 갓길 주정차 집중단속
	중부내륙 지선	금포	옥포~ 금호	11.4	○ 도심통과 교통량 증가 ○ 확장구간 주행여건저하	12:00 ~20:0 0	○ 안전순찰차, 유지보수차 집중배치 ○ 교통방송안내 강화 ○ 법규위반차량단속
		현풍	금호~ 옥포	11.4			
중부 내륙선	마산	김천~ 낙동	25.2	○ 귀성차량 증가	10:00 ~22:0 0	○ 안전순찰강화 ○ 오르막차로 통행개선	
경남 본부	중앙선	춘천	삼락~ 대동	9.0	○ 교통량 증가	08:00 ~ 20:00	○ 민자노선 교통정보 연계 ○ 실시간 교통방송 전파 (TBN) ○ 대동분기점~초정(4.4km) 갓길차로제 운영
		부산	대동~ 대동(영)	3.0	○ 교통량 증가	14:00 ~ 21:00	○ 실시간 교통정보제공 - VMS 문자전광판 - 교통방송(TBN)
	중앙지선	양산	대동~ 물금	3.0	○ 교통량 증가	09:00 ~ 19:00	○ 실시간 교통정보제공 - VMS 문자전광판 - 교통방송(TBN)
		김해	양산~ 대동	7.0	○ 대동분기점 후미 정체구간 연장	14:00 ~ 21:00	○ 실시간 교통정보제공 - VMS 문자전광판 - 교통방송(TBN)
	통영 대전선	통영	통영(영)	3.0	○ 교통량 증가	11:00 ~ 17:00	○ 우회안내간판 설치 - 북통영TG

본부	노선명	방향	구간	연장 (km)	혼잡원인	발생 시간	대 책
경남 본부	남해선	순천	창원(분)~ 군북	34.0	○ 귀성차량 집중 ○ 산인분기점 병목현상발생	06:00 ~ 21:00	○ 실시간 교통정보제공 - VMS 문자전광판 - 교통방송(TBN) ○ 내서→진주 국도우회유도
		순천	지수~ 진주터널	8.0	○ 터널오르막구간 차량서 행 ○ 교통량 증가	06:00 ~ 21:00	○ 실시간 교통정보제공 - VMS 문자전광판 - 교통방송(TBN) ○ 우회안내간판 설치 - 문산, 진성나들목 전방
		순천	대저~ 북부산(영)	3.0	○ 교통량 증가	09:00 ~ 18:00	○ 실시간 교통정보제공 - VMS 문자전광판 - 교통방송(TBN) ○ 대저~불암2육교(2.9km) 갓길차로제 운영
		부산	사천~ 산인(분)	36.0	○ 귀가차량 집중 ○ 오르막 급커브에 따른 감속영향	10:00 ~ 24:00	○ 함안고개 오르막차로 (103k) 폐쇄 ○ VMS 활용 교통량 분산 유도 ○ 국도우회 안내간판 설치 (진성, 군북) ○ 모곡교~산인(2.3km)구간 갓길차로제 운영
		부산	냉정(분)~ 구포중점	18.0	○ 교통량 증가	09:00 ~ 22:00	○ 실시간 교통정보제공 - VMS 문자전광판 - 교통방송(TBN) ○ 동김해~북부산(2.6km) 갓길차로제 운영
	남해지 선	부산	장유~ 서부산	17.0	○ 교통량 증가	12:00 ~ 22:30	○ 실시간 교통방송 전파 (TBN) ○ VMS 활용 교통량 분산 유도 ○ 하이패스 혼용운용 ○ 서낙동강교~서부산 (3.6km)갓길차로제 운영
	경부선	서울	내남BS~ 경주	6.0	○ 교통량 증가	11:00 ~ 18:00	○ 실시간 교통정보제공 - VMS 문자전광판 - 교통방송(TBN)

【참고자료7】

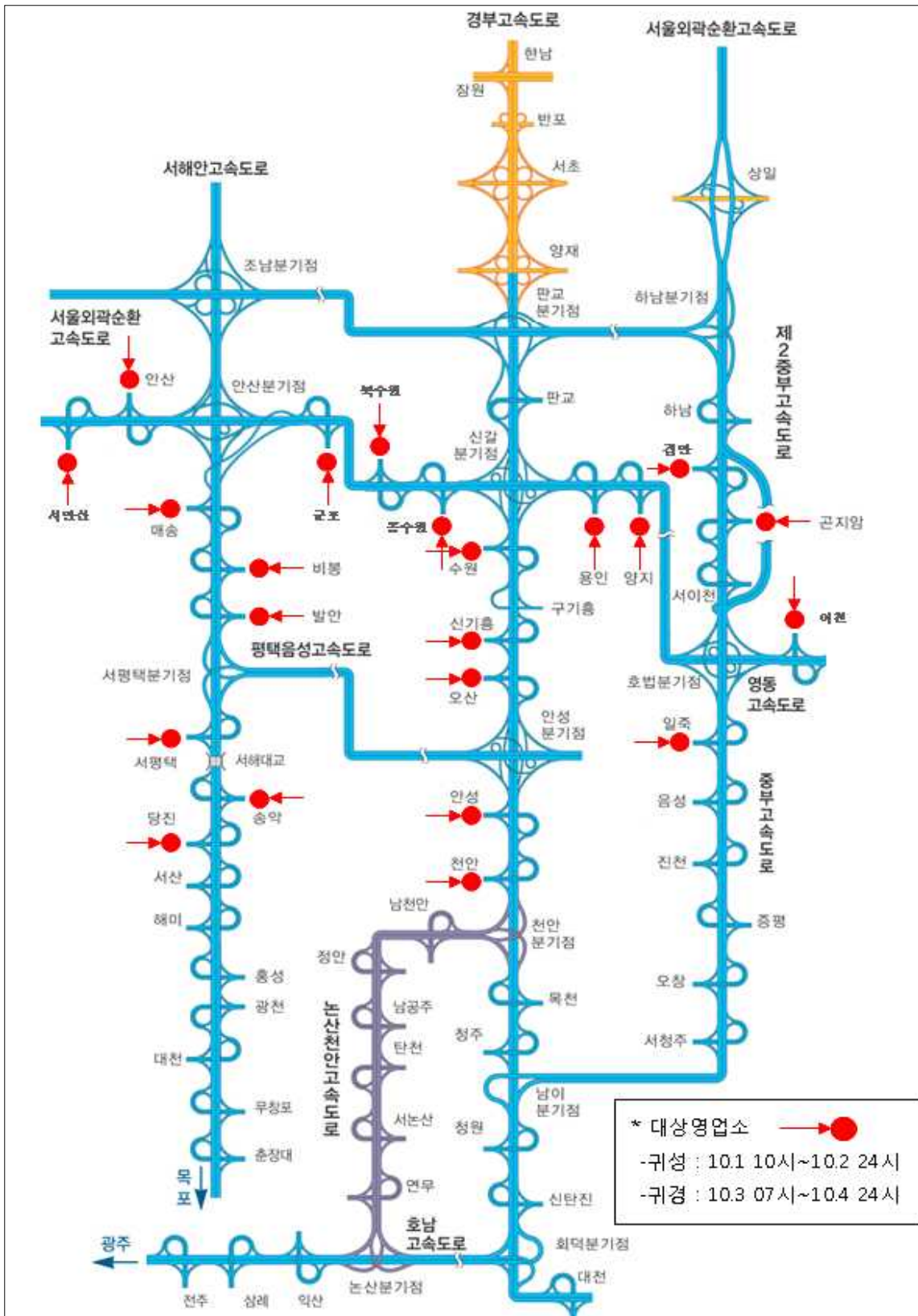
## 고속도로 병목지점(23개 구간) 현황

본부	노선명	방향	병목구간	병목발생원인	관리대책
계	11개 노선		26개 구간		
경기 본부	경인선	인천	서인천	○ 차로수 감소	○ 갓길주행 및 끼어들기 차량 단속
		서울	신월	○ 차로수 감소	○ 갓길주행 및 끼어들기 차량 단속
	영동선	강릉	북수원~ 광교터널	○ 북수원 차량진입 과다	○ 북수원IC 전방 안내간판 설치 ○ VMS 홍보
		강릉	용인~ 양지	○ 차로수 감소(3→2) ○ 갓길 주행 증가	○ 국도 45, 42호선 우회 유도 ○ 위반차량 단속 강화
		강릉	이천~여주	○ 차로수 감소(4→2) ○ 끼어들기 차량	○ 국도 3, 42호선 우회 유도 ○ 안전순찰 강화
		인천	호법분기점	○ 차로수 감소(4→2)	○ 국도 3, 42호선 우회 유도
	경부선	서울	신갈분기점	○ 차량합류지점	○ 안전순찰 강화
		서울	양재	○ 국도 차량 과다	○ 갓길 위반차량 단속 강화
	서해안선	서울	화성휴게소	○ 휴게소 진출차량 에 의한 병목현상	○ 갓길운행, 끼어들기 방지용 PE드림 설치
		목포	화성휴게소		
강원 본부	영동선	인천	만종분기점	○ 차량합류지점	○ 갓길차로제 운영
		인천	둔내터널	○ 차로수 감소	○ PE드림 활용 오르막차로 차단
	중부내륙선	마산	264km	○ 차로수 감소	○ PE드림 활용 선형 조정
	서울춘천선	춘천	월문3터널	○ 차로수 감소	○ VMS 안내 ○ PE드림 활용 선형 조정
충청 본부	경부선	부산	천안분기점	○ 차로수 감소(4→3)	○ 갓길운행차량 단속
		서울	남이분기점	○ 교통량 과다	○ 순찰차량 현장순찰 강화
	호남선	순천	논산분기점	○ 천안-논산선 합류 ○ 교통량 증가	○ 차량분산유도
		순천	여산휴게소	○ 휴게소 이용차량 증가로 가속, 감속 차로 혼잡 발생	○ 진출입로 교통요원 배치 및 광장부 차량 유도 ○ 다음휴게소 이용 유도
		논산	여산휴게소		

본부	노선명	방향	병목구간	병목발생원인	관리대책
충청 본부	서해안선	목포	당진분기점	○ 차로수 감소	○ 국도 우회 적극 유도 (안내입간판 설치 등) ○ 갓길통행차량 집중 단속 (고순대 협조 합동근무 실시)
	서천공주선	서천	동서천분기점	○ 서해안선 합류부	○ 갓길운행, 끼어들기 방지용 PE드럼 설치 ○ VMS 및 순찰차이용 홍보실시
호남 본부	호남선	천안	익산분기점	○ 익산장수선 합류	○ 끼어들기 방지용 PE드럼 설치
경북 본부	88선	광주	171km	○ 차로수 감소(2→1)	○ 안전순찰차 배치 ○ 갓길운행, 끼어들기 단속 ○ 교통상황안내 입간판설치
	중부내륙선	마산	133km	○ 차로수 감소(3→2) (오르막차로 구간)	○ 안전순찰차 배치 ○ 갓길운행, 끼어들기 단속
	익산포항선	대구	12km	○ 차로수 감소(3→2) (오르막차로 구간)	○ 안전순찰 강화 ○ 차량 정체시 후미안전관리
경남 본부	남해선	순천	산인분기점	○ 차로수 감소(4→2)	○ 합류지점 차로수 조정 - 당초 : 4차로→2차로 - 변경 : 3차로→2차로 ○ 가속차로 추가 연장 - 산인TG~111.8k(0.5km) 가속차로

【참고자료8】

## '09 추석연휴 영업소 진입조절도





【참고자료9】

# '09 추석연휴 자동차 무상점검서비스

구분		현대	기아	GM대우	쌍용	르노삼성						
실시기간		2009. 10. 1 - 10. 4 (4일간)										
종합상황실		080-600-6000	080-200-2000	080-728-7288	080-600-5582	080-300-3000						
구분		상행선	하행선	상행선	하행선	상행선	하행선	상행선	하행선	상행선	하행선	
고 속 도 로	경부	죽전				○						
		안성	○	○	○	○						
		입장							○		○	
		망향						○		○		○
		옥산										○
		죽암			○	○	○					
		신탄									○	
		추풍령	○	○				○	○	○		
		칠곡			○	○					○	○
		건천	○									
	경주		○									
	언양					○						
	호남	여산						○	○	○		
		정읍	○	○							○	○
	중부	백양사			○	○						
		만남의광장						○				
		이천	○						○			
	중부내륙	음성	○	○					○	○		
		충주	○	○	○	○						
	영동	용인								○		
		여주		○	○	○			○			
		문막									○	○
		횡성							○	○	○	
	88	평창	○	○							○	○
		지리산							○			
	남해	섬진강					○					
		사천	○	○								
		남강							○	○		
	중앙	진영			○	○					○	○
		치악	○	○	○	○		○				
	구마	현풍						○	○			
	논산천안	정안			○	○						
대구부산	청도			○	○							
대전통영	덕유산	○	○									
	산청									○	○	
서해안	화성	○	○				○	○	○			
	서산							○	○	○	○	
	홍성	○	○									
국도	강원									○	○	
	내설악광장						○					

- 주) 1. 서비스 코너 운영시간 및 임시코너(현대, 기아, 쌍용, 르노삼성) 운영  
 - 근무시간 : 09:00-17:00(현대, 기아, 지엠대우, 쌍용, 르노삼성)  
 - 임시코너 운영 : 하행선(10.1~10.2), 상행선(10.3~10.4)



【참고자료10】

## 교통정보안내 전화 및 인터넷 주소

- ◆ 추석교통정보안내
  - 국토부 홈페이지 <http://hangawi.mltm.go.kr>
- ◆ 종합교통정보안내(고속도로, 국도, 철도, 항공, 기상) : ARS 1333
  - 인터넷 실시간 교통정보제공 : [www.its.go.kr](http://www.its.go.kr)
- ◆ 고속도로 교통정보 안내 ARS, 홈페이지 주소
  - ARS 1588-2505, 홈페이지 [www.ex.co.kr](http://www.ex.co.kr)
- ◆ 대중교통 환승 : [www.tago.go.kr](http://www.tago.go.kr)
- ◆ 응급환자 수송 : 119, 병원진료 안내 1339
- ◆ 철도 ARS, 홈페이지 주소
  - ARS 1544-7788, 홈페이지 [www.korail.com](http://www.korail.com)
- ◆ 고속버스 ARS, 홈페이지 주소
  - 경부선 ARS 1544-5551, 홈페이지 [www.kobus.co.kr](http://www.kobus.co.kr),
  - 호남선 ARS 1588-6900, 홈페이지 [www.easyticket.co.kr](http://www.easyticket.co.kr),
- ◆ 항공기 홈페이지 주소
  - 대한항공 홈페이지 [www.koreanair.com](http://www.koreanair.com)
  - 아시아나 항공 홈페이지 : [www.flyasiana.com](http://www.flyasiana.com)
- ◆ 여객선 홈페이지 주소
  - 한국해운조합 홈페이지 : [island.haewoon.co.kr](http://island.haewoon.co.kr)
- ◆ 기상정보(841-0011) ARS, 홈페이지 주소
  - 기상청 ARS 131(해당지역 DDD+ 131), 홈페이지 [www.kma.go.kr](http://www.kma.go.kr)