 <b>국토해양부</b> <small>Ministry of Land, Transport and Maritime Affairs</small>	<b>보 도 자 료</b>		<b>함께하는 공정사회!</b> <b>더 큰 희망 대한민국</b>
	배포 일시	2012. 1. 13(금) 총 40매(본문 7매)	
담당 부서	종합교통정책과	담 당 자	• 과장 김상도, 사무관 양장현, 주무관 선기운 • ☎ (02)2110-8652, 8653 jhyang@mltm.go.kr
보 도 일 시	2012년 1월 16일(월) 조간부터 보도하여 주시기 바랍니다. ※ 통신·방송·인터넷은 1.15(일) 11:00 이후 보도 가능		

## 설 연휴 3,154만 명 이동 ... 작년 대비 2.1% 증가

### 귀성은 22일 오전, 귀경은 설 당일 오후에 가장 많이 이동

- 정부는 오는 1월 20일부터 25일까지 6일간을 설연휴 특별교통대책 기간으로 정하고 국민들이 안전하고 편안하게 고향을 다녀 올 수 있도록 관계기관 합동으로 특별교통대책을 마련하였다.

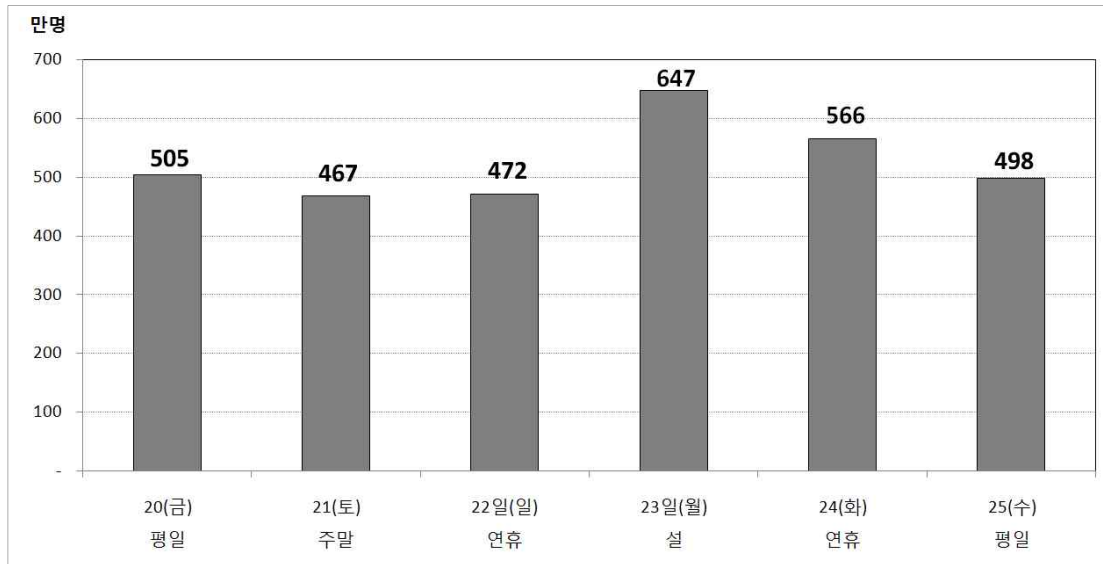
### 【 교통수요조사 결과 】

- 이번 특별교통대책기간중 전국 예상이동인원은 총 3,154만 명으로, 설 당일(1월 23일)에 최대 647만 명이 이동할 것으로 전망되었다.
- 총 이동인원은 작년 설(3,088만 명) 대비 2.1% 증가하고, 1일 최대 이동인원은 작년 설(642만 명, 2월 3일)에 비해 0.8%, 평시(340만 명/일) 보다는 90.2% 증가할 것으로 보인다.

\* 조사기관 : 한국교통연구원, 2011.12.20~25(6일간), 전화설문조사

\* 조사표본 : 총조사 세대수 6,800세대(신뢰수준 95%, 표본오차 ±1.13%)

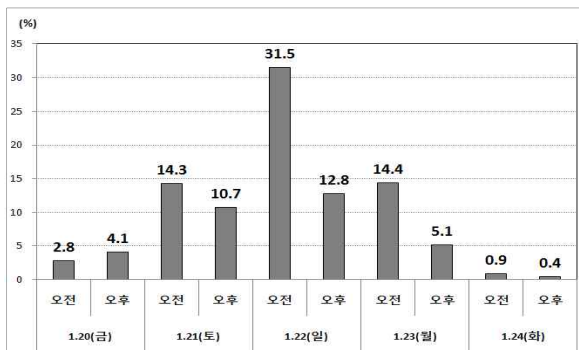
### < 일자별 이동수요 (전망) >



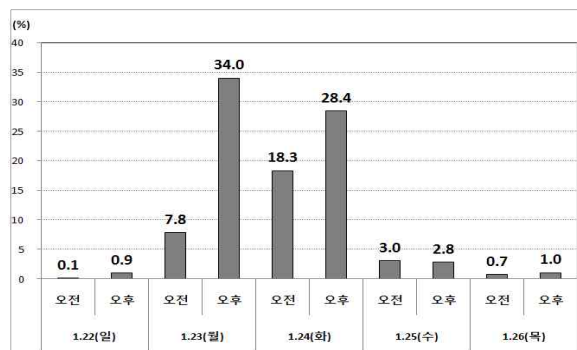
□ 올 설 귀성시에는 주말이 포함되어 교통량이 분산될 것으로 예상되나, 귀경 때에는 설 당일과 다음날에 교통량이 집중되어 교통 혼잡이 예상된다.

- 출발일·시간대별 분포도를 보면 귀성 시에는 설 하루 전인 1.22일(일) 오전에 출발하겠다고 응답한 비율이 31.5%로 가장 많고,
- 귀경 시에는 설 당일 오후에 출발하겠다는 응답이 34.0%로 가장 많았으며, 설 다음날인 1.24일(화) 오후 출발도 28.4%로 나타나, 귀경 수요는 연휴 마지막 날까지 계속될 것으로 예상된다.

### < 출발일, 출발시간대별 귀성·귀경객 비율(전망) >



<일별·시간대별 귀성객 비율>



<일별·시간대별 귀경객 비율>

□ 승용차로 고속도로를 이용할 경우 주요 도시간 최대소요 시간은

- 귀성은 서울~대전 3시간 40분, 서울~부산 7시간 10분, 서울~광주 5시간 40분, 서서울~목포 6시간 40분, 서울~강릉 4시간 10분,
- 귀경은 대전~서울 4시간 20분, 부산~서울 9시간 10분, 광주~서울 6시간 30분, 목포~서서울 8시간 50분, 강릉~서울 3시간 40분 정도 소요될 것으로 전망되며
- 이번 설에는 귀성기간은 길고 귀경기간이 짧아 '11년 설보다 귀성은 1~2시간 감소하고, 귀경은 30분~1시간 증가될 것으로 예상된다.

**< 주요 대도시간 최대예상 소요시간 >**

구 분	서울-대전		서울-부산		서울-광주		서서울-목포		서울-강릉	
	귀성	귀경	귀성	귀경	귀성	귀경	귀성	귀경	귀성	귀경
'12년 예측	3:40	4:20	7:10	9:10	5:40	6:30	6:40	8:50	4:10	3:40
'11년 실적	4:50	3:35	9:00	8:03	6:40	6:01	8:10	7:16	5:10	4:00
명절 평균	4:50	4:30	8:50	9:03	6:50	6:20	7:30	7:40	5:00	4:20

- 귀성객이 이용할 교통수단은 승용차가 81.4%로 가장 많고, 버스 13.8%, 철도 3.8%, 항공기와 여객선이 각각 0.6%와 0.4%로 조사되었으며,
- 고속도로별로는 경부선이 34.4%, 서해안선이 15.1%, 중부선이 10.9%, 영동선이 8.4%순이었다.

## 【 특별교통대책 】

- (수송력 증강) 정부는 설 특별교통 대책기간 중 안전에 지장이 없는 범위 내에서 철도, 버스, 항공기, 연안여객선의 수송능력을 최대한 증편·운영할 계획이다.

### < 대중교통수단별 수송력 증강계획(일 평균) >

구 분	평 시	'12설 계획	증강(%)
열 차(량수)	4,928	5,275	347(7.0%)
고속버스(회수)	5,680	6,066	386(7.0%)
항 공 기(편수)	415	437	22(5.3%)
여 객 선(회수)	707	861	154(21.8%)

\* 시외버스 예비차량의 상시운행체계를 확보하여 수송력 증강(상용차 7,582대, 예비차 303대) 및 전세버스 32,034대 탄력적 운행

- (교통량 분산) 이와 함께 교통량 분산을 위해 첨단 IT기술을 활용하여 실시간으로 교통정보를 제공하는 한편, 고속도로의 원활한 소통을 위해 진출입 교통량을 조절할 계획이다.
  - 먼저, 첨단 IT기술을 활용하여 수집한 교통정보를 공중파방송, 인터넷, 스마트폰 등 다양한 매체를 통해 실시간 교통혼잡 상황, 주요 우회도로, 최적 출발시기 정보 등을 제공한다.
    - 특히, 국토해양부 홈페이지([www.mltm.go.kr](http://www.mltm.go.kr)), 모바일 홈페이지(m.mltm.go.kr)를 통해 철도·버스 및 항공기 이용정보와 실시간 도로 지·정체정보 등을 한 눈에 파악할 수 있도록 하는 한편,
    - 트위터([www.twitter.com/happytraffic](http://www.twitter.com/happytraffic) 또는 [www.twitter.com/15882504](http://www.twitter.com/15882504))를 활용하여 1시간 간격으로 교통소통정보가 제공된다.

- 또한, 그동안 고속도로와 수도권 국도에 대해서만 제공되던 **교통 상황 CCTV 영상**을 금년 설부터는 전국 국도로 확대하는 한편,
  - 고속도로 또는 국도별도 제공하던 **교통정보**를 한 눈에 볼 수 있도록 통합하고, 일부 기종에만 제공되던 스마트폰 앱(App)도 전 기종으로 확대할 예정이다.
  - 한편, 한국도로공사에서는 교통전문가로 구성된 **교통예보팀**을 운영하여 **고속도로 주요구간의 소요시간 예측 등 교통예보**를 제공하고,
  - 국도·지방도 우회안내를 위해 우회도로 안내입간판 설치(233개)와 교통안내지도(19만부)를 주요 톨게이트에서 배포한다.
- 또한, 고속도로 운행속도에 따라 **고속도로 영업소 진입부스**를 탄력적으로 조정할 계획이다.

\* 시행기간 : 1.20(금)~1.25(수) 【6일간】

\* 대상사업소(4개 노선 22개 영업소)

구 분	관리대상	영 업 소
계	320km	22개소
경 부 선	서울~남이 (103km)	수원, 기흥, 오산, 안성, 천안
서해안선	서서울~당진 (72km)	매송, 비봉, 발안, 서평택, 송악, 당진
영 동 선	군자~여주 (78km)	서안산, 안산, 군포, 북수원, 동수원, 용인, 양지, 이천
중 부 선	동서울~음성 (67km)	경안, 곤지암, 일죽

- **경부고속도로 한남대교 남단~신탄진IC(141km) 구간 상·하행선**에서 **버스전용차로제**를 평시보다 4시간 연장하여 실시할 예정이다.

\* 운영시간 : 1.21(토)~1.24(화) 07:00~다음날 01:00, <평시 대비 4시간 연장 시행>

\* 통행대상 : 9인승이상 승용·승합차(9~12인승은 6인 이상 탑승시)

○ **고속도로** 영동선 신갈~호법(33.6km), 서해안선 비봉~매송(4.0km) 및 남해선 사천~산인(48.2km) 등 3개 구간(85.8km) 준공(확장) 개통하고

- 국도 37호선 청평~현리 등 15개 구간(119km) 준공개통과 32호선 퇴계원~진접 등 총 23개 구간(115km)을 임시개통한다.

○ 또한, 고속도로 상습 지·정체구간 해소를 위해 51개 교통혼잡 구간 운행 차량을 우회도로로 유도하고 갓길차로 임시운행 허용\* 구간을 확대할 예정이다.

\* 갓길 추가 임시통행 허용 : 3개 노선 5개 구간 38.4km

- 갓길 차로 운영현황 : 7개 노선 20개 구간 118.6km

\* 갓길 임시 감속차로 연장 운영 : 3개 노선 8개소 7,350m(2,690→10,040m)

□ **(교통안전)** 정부는 국민의 안전한 이동을 위하여 국토해양부, 한국도로공사·한국철도공사 등 각 기관별로 교량, 철도, 공항 등 주요 교통시설에 대한 안전점검과 자동차 전좌석 안전띠 매기 캠페인 등을 실시하는 한편,

○ 고속도로 교통사고시 신속한 인명구조와 사고처리를 위해 119구급대 연락체계 구축(203개소)과 구난 견인차량업체(330개)와 비상연락체계를 구축하고 구난견인차량 1,676대를 배치·운영할 계획이다.

□ **(편의증진)** 또한 정부는 귀성·귀경객의 편의증진을 위하여 다각적인 대책을 마련할 계획이다.

○ 고속도로 휴게소와 지정체구간 등에 화장실을 확충(1,131칸)하고, 자동차 무상점검서비스를 실시(휴게소 40개소 91개 코너)하며

- 국민의 귀경 편의를 위하여 특별교통대책기간중 수도권 지역의 시내버스·전철 운영을 설날 다음날(1.24)과 그 다음날(1.25) 새벽 2시까지 연장 운행할 계획이다.
- 이외에 추석 연휴기간에도 항만에서는 수출입 화물 하역, 선박 입·출항 서비스 제공에 차질이 없도록 정상적인 항만서비스를 제공할 계획이다.
- 정부는 귀성·귀경길 출발 전에 국토해양부와 한국도로공사 홈페이지, 인터넷 교통방송, 모바일 및 스마트폰 앱 등을 통해 제공되는 교통정보를 적극 활용하여 혼잡 예상일과 시간대, 지·정체구간의 우회도로 정보를 미리 확인하고 출발하기를 당부하고,
- 무엇보다도 안전운전이 최우선시 되어야 한다고 강조하면서 이번 설에는 양보운전, 안전띠 매기 등 교통법규를 철저히 준수하여 1명의 사망사고도 없는 즐겁고 뜻 깊은 명절이 되도록 함께 노력해 줄 것을 당부하였다.

【 참고자료1 】

**‘11년 및 ’12년 설 연휴 특별소통대책 비교**

구 분	2011년 설	2012년 설	비고(2011년 추석)
도로 준공 (확장)·개통	○(고속) 1개 구간 130km (순천완주선 신설준공) ○(국도) 37호선 현리-현팔 등 15개 구간 146km	○(고속) 영동선 시간-호법 등 <b>3개 구간 85.8km확장 준공</b> ○(국도) 37호선 청평-현리 등 <b>15개 구간 119km</b>	○(고속) 1개 구간 4.3km (순천완주선 신설) ○(국도) 1개 구간 7.46km (5호선 봉산-장양)
도로입시 개 통	○(고속) 신갈~호법 양지나들목~ 용인휴게소 33km ○(국도) 19호선 내북~운암 등 9개 구간 34km	- ○(국도) 32호선 퇴계원-진접 등 <b>23개 구간 115km</b>	○(고속) 신갈~호법 등 2개 노선 59.8km ○(국도) 32호선 신흥-우성 등 19개 구간 69.23km
도로혼잡 구간관리	○(고속) 16노선 79구간 1,172km ○(국도) 17개 구간 119km	○(고속) <b>14노선 51구간 790km</b> ○(국도) <b>17개 구간 307km</b>	○(고속) 15노선 45구간 780km ○(국도) 19개 구간 381km
고속도로 임시 갓길차로	○2개 구간 20.0km 추가 * 평시 갓길차로제 운영 : 18개 구간 98km	○ <b>5개 구간 38.4km 추가</b> * 평시 갓길차로제 운영 : 20개 구간 118.6km	○ 2012년 설과 동일 * 평시 갓길차로제 운영 : 19개 구간 110.3km
임시감속 차로연장	-	○ <b>고속도로 3개 노선 8개소</b> : 7,350m(2,690→10,040m)	○ 고속도로 4개 노선 9개소 : 8,350m(3,720→11,670m)
버스전용 차로운영	○경부선 한남대교 남단~신탄진 구간(141km) - 21(화)~24(금) 07~다음날 01 * 평시 대비 4시간 연장	○경부선 <b>한남대교 남단~신탄진</b> <b>구간(141km)</b> - 1.21(토)~1.24(화) 07~다음날 01 * 평시 대비 4시간 연장	○경부선 한남대교 남단~신탄진 구간(141km) - 9.10(토)~9.13(화) 07~다음날 01 * 평시 대비 4시간 연장
고속도로 영 업 소 진입조절	○22개 영업소	○ <b>22개 영업소</b>	○ 2012년 설과 동일
교통정보 제공	○(고속) 도로전광표지(VMS) 운영 : 807개소 (국도) 도로전광표지(VMS) 운영 : 628개소	○(고속) 도로전광표지(VMS) 운영 : 855개소 (국도) 도로전광표지(VMS) 운영 : 683개소 ○스마트폰(안드로이드폰+아이폰) 앱 구축 - 고속도로 우회국도 소통정보, 고속 도로 및 국도 CCTV정보 제공 등 ○고속국도, 국도 통합 인터넷 및 모바일, 앱서비스	○(고속) 도로전광표지(VMS) 운영 : 811개소 (국도) 도로전광표지(VMS) 운영 : 665개소 ○스마트폰(안드로이드폰) 교통정보 제공 - 고속국도, 국도(수도권) CCTV 정보 서비스 등 ○고속국도, 국도 별로 인터넷 및 모바일, 앱서비스



【 참고자료2 】

## 분야별 대책 담당부서 및 담당자

□ 국토해양부

분야별	담당부서	담당자	연락처
도 로	도로운영과	과 장 전만경 사무관 전준철	02-2110-8733 02-2110-8736
버 스	대중교통과	과 장 김용석 사무관 최병길	02-2110-8669 02-2110-8492
철 도	철도운영과	과 장 고용석 사무관 김민태	02-2110-8798 02-2110-8805
항 공	항공산업과	과 장 이상일 사무관 추철규	02-2669-6460 02-2669-6466
해 운	연안해운과	과 장 류재형 사무관 권기정	02-2110-8563 02-2110-8564

□ 관계기관

분야별	관계기관	담당부서 및 담당자	연락처
의 료	보건복지부	응급의료과장 허영주 의료기술사무관 홍정익	02-2023-7272 02-2023-7273
도 로 교 통	경 찰 청	교통안전담당관 김기출 경감 김주곤	02-3150-0637
해 운	해양경찰청	해상안전과장 오상권 교통관리계장 임명길 경사 박지훈	032-835-2349
기 상	기 상 청	예보정책과장 유희동 기상사무관 조남선	02-2181-0492 02-2181-0510

【 참고자료3 】

# 설연휴 특별교통대책 기간 교통수요 및 설문조사 결과 분석

2012년 1월



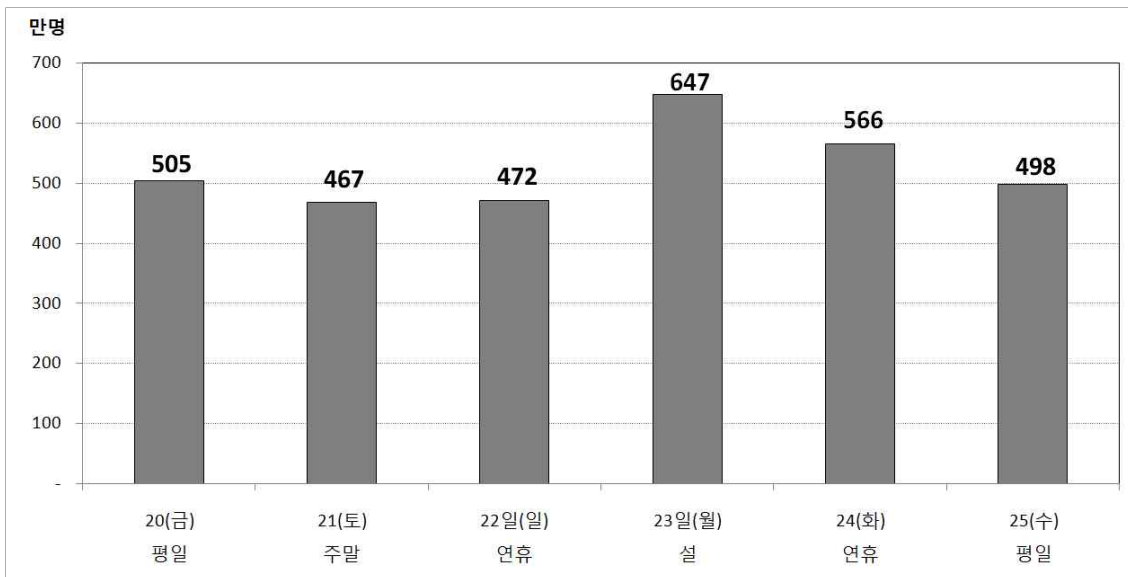
## 1. 지역간 이동수요 전망

- (전국이동수요) 특별교통대책기간 중 전국의 지역간 귀성·귀경 이동인원은 3,154만명으로, 설 당일(23일) 최대 647만명이 이동할 것으로 전망되었다.
- 총 이동인원(3,154만명)은 작년 설(6일간, 3,088만 명)대비 2.1% 증가하고, 1일 최대 이동인원(647만명, 23일)은 작년 설(642만명, 2월 3일)에 비해 0.8%, 평시(340만명/일) 보다는 90.2% 증가한 수치이다.

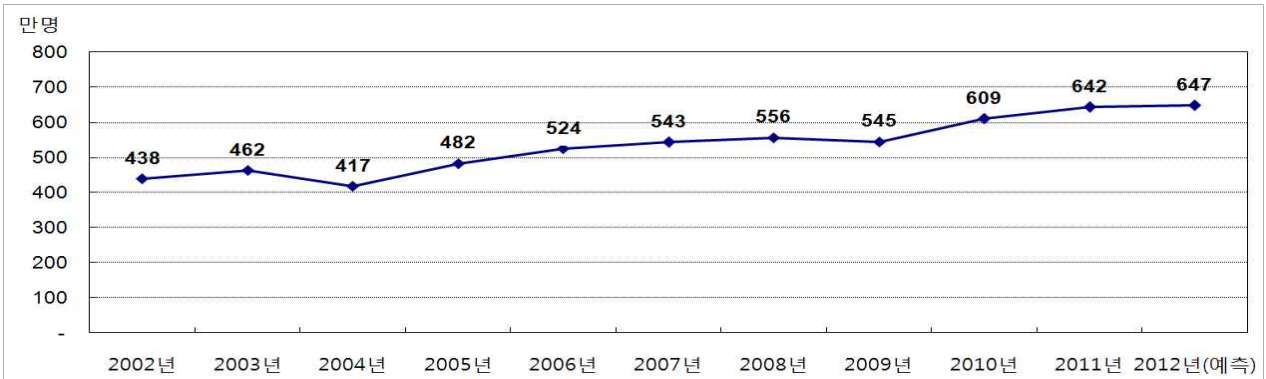
※ 조사기관 : 한국교통연구원

사전조사 : '11.12.20~'11.12.25 (6일), 전화설문조사(6,800세대)  
(신뢰수준 95%, 표본오차 ± 1.13%)

< 일자별 이동수요 (전망) >



< 그림 2 > 연도별 하루최대 이동 추이

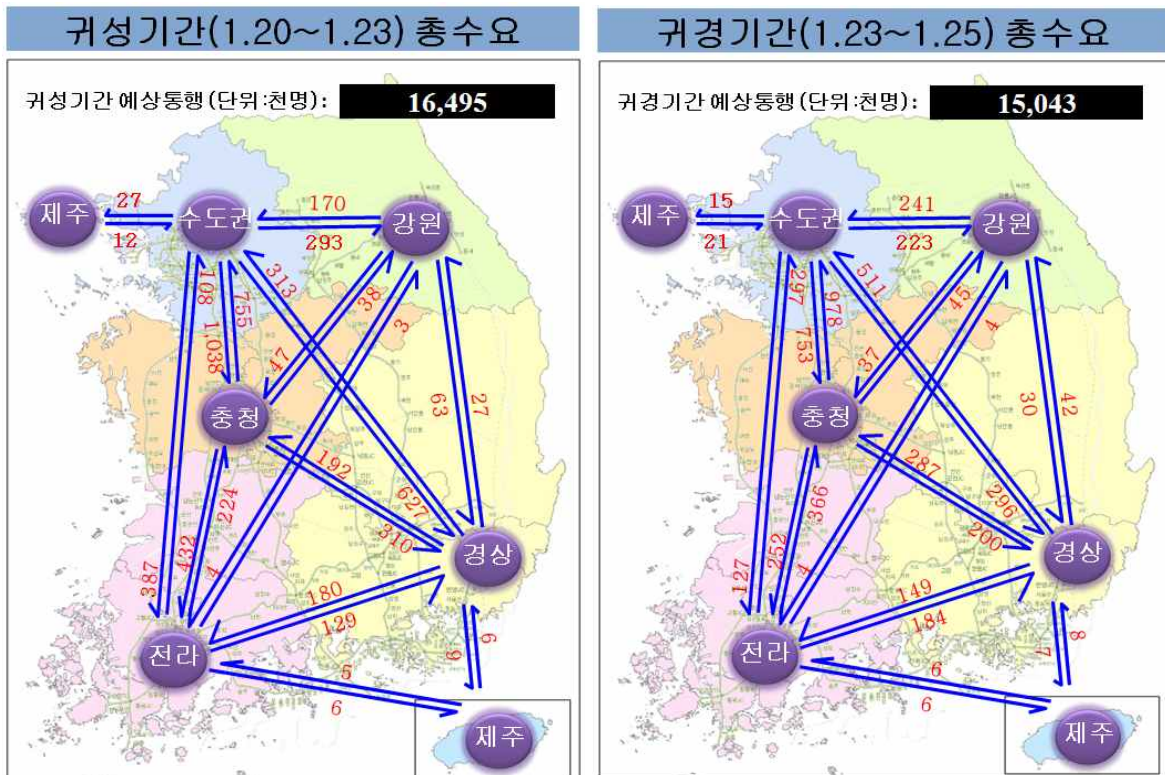


□ (귀성, 귀경 이동수요) 설 연휴기간 예상되는 지역간 이동은 귀성기간에 1,650만명, 귀경기간에 1,504만명으로 전망

\* 귀성기간은 1.20일에서 23일간(4일)이며, 귀경기간은 1.23일에서 25일(3일)임

○ 고속도로를 이용하는 전체통행 중 수도권 출발/도착 통행이 39.8%를 차지하여 수도권과 충청권역의 고속도로 혼잡 불가피

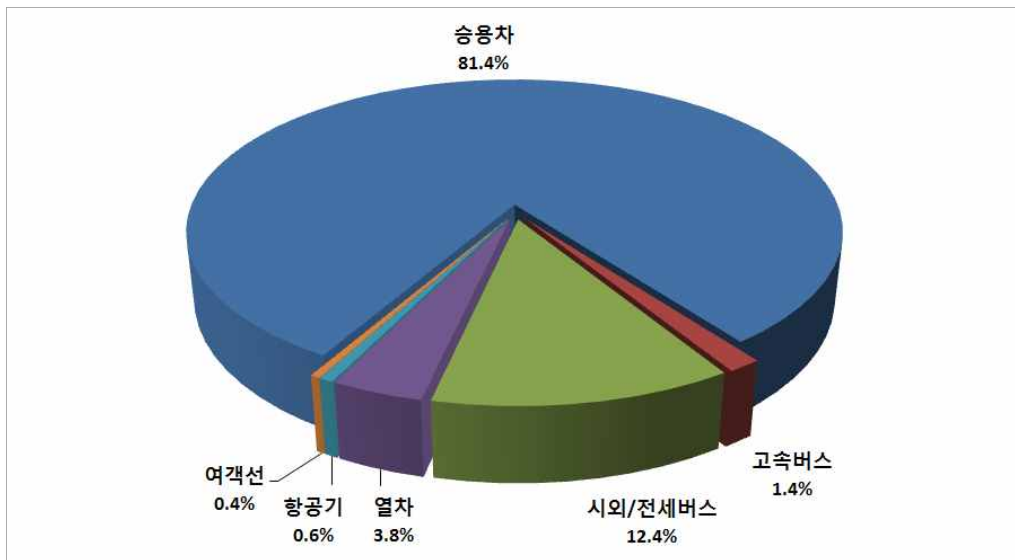
< 그림 3 > 설 귀성·귀경시 권역간 통행수요



## 2. 이용 교통수단 및 일별 귀성객 분포

- 귀성객 등이 이용할 교통수단으로는 승용차가 81.4%로 가장 높았고, 시외·전세버스 12.4%, 열차(KTX 포함) 3.8%, 고속버스 1.4%, 항공기 0.6%, 여객선이 0.4%로 전망됨

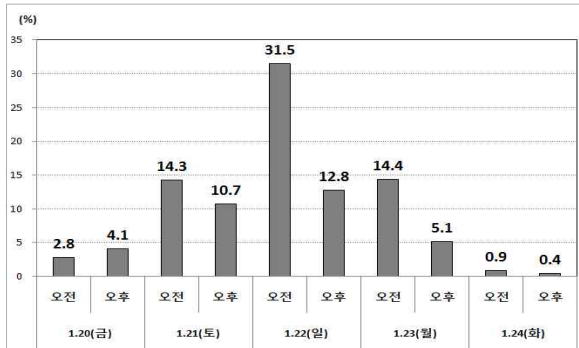
< 그림 4 > 교통수단별 분담율(예상)



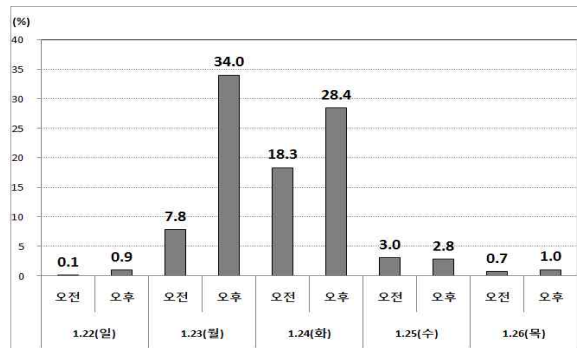
### □ 출발일·출발시간대별 귀성 및 귀경객 분포

- 귀성시에는 설 연휴 첫날인 1.22일(일) 오전에 출발하겠다고 응답한 비율이 31.5%로 가장 높았고,
- 귀경시에는 설 당일인 1.23일(월) 오후와 1.24일(화) 오후에 출발하겠다고 응답한 비율이 각각 34.0%와 28.4%로 높게 조사되어 양일에 걸쳐 대부분 귀경할 것으로 예상됨

< 그림 5 > 출발일·출발시간대별 귀성 및 귀경객 비율(전망)



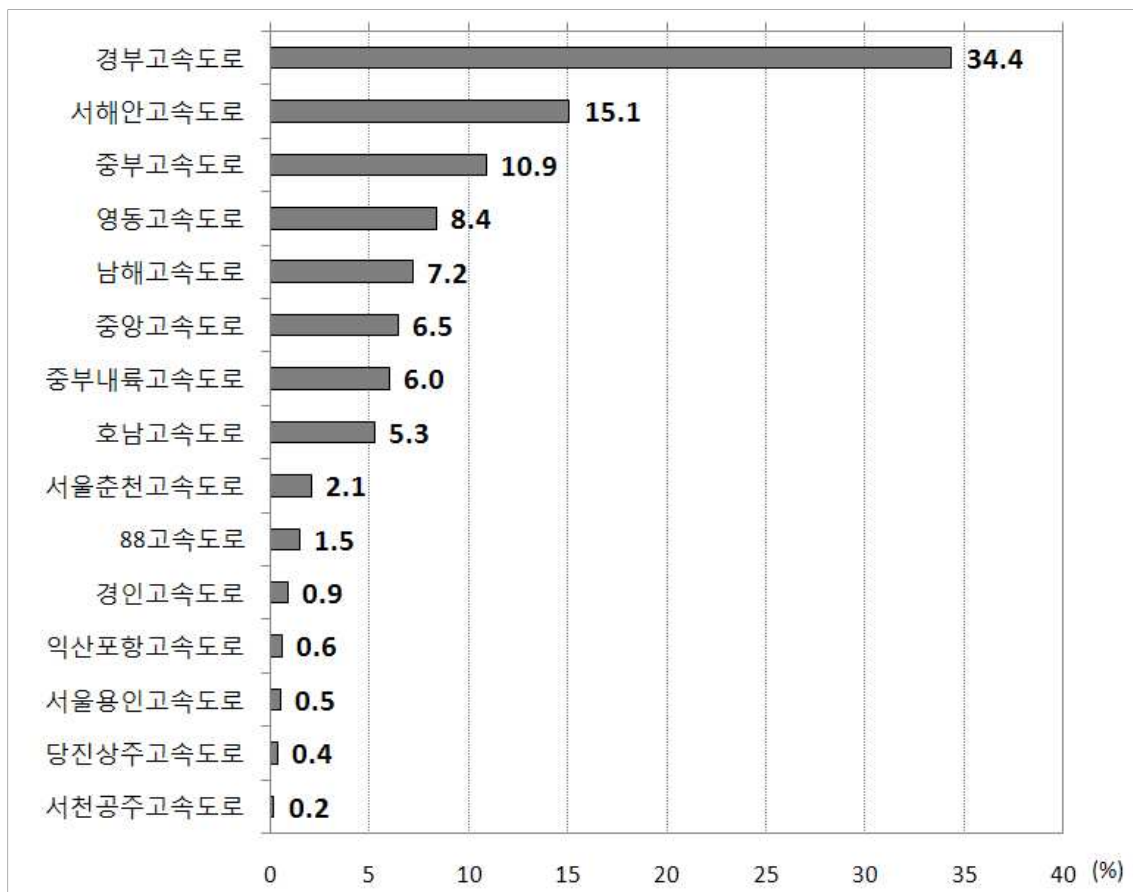
<일별·시간대별 귀성객 비율>



<일별·시간대별 귀경객 비율>

- 고속도로별로는 경부선(34.4%)을 가장 많이 이용할 것으로 나타났으며, 서해안선 15.1%, 중부선 10.9%, 영동선 8.4% 순임

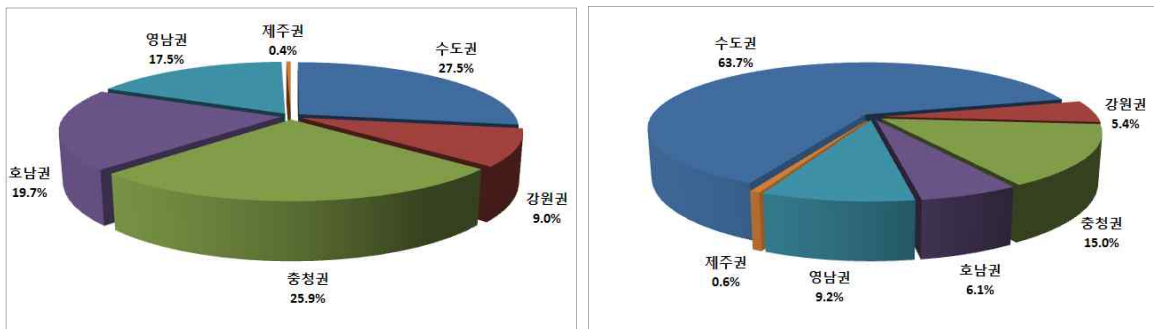
< 그림 6 > 고속도로별 이용객 비율(전망)



### 3. 기 타

- (귀성목적지) 수도권 거주자의 귀성 목적지는 수도권이 27.5%, 충청권 25.9%, 호남권 19.7%, 영남권 17.5%, 강원권 9.0%, 제주권 0.4% 순으로 지역 별로 다양하게 분포된 반면,
  - 수도권으로 귀성(역귀성 포함)하는 사람들의 출발지는 수도권이 63.7%, 충청권 15.0%, 영남권 9.2% 순으로 수도권 권역내 이동 비율이 높은 편임

<그림 7> 수도권관련 귀성통행의 목적지 및 출발지 분포



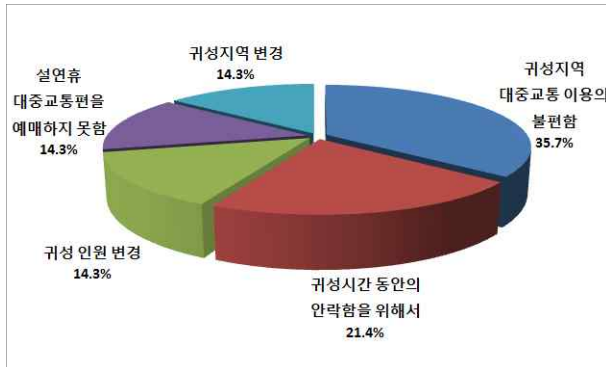
<수도권 출발기준>

<수도권 도착기준>

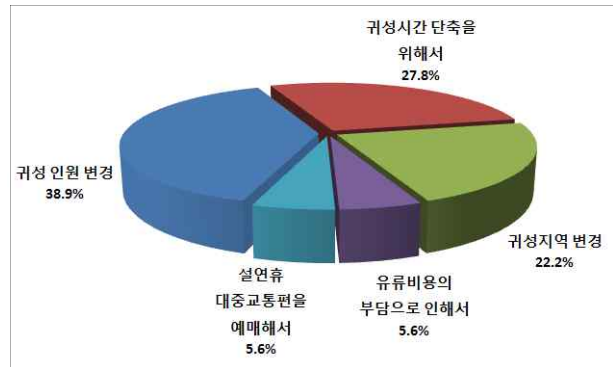
- (교통수단 변경) 2012년 귀성 및 여행을 하는 사람 중 대부분(97.4%)은 전년과 동일한 교통수단을 이용하는 것으로 나타남
  - 약 2.6%만이 교통수단을 변경할 것으로 나타났으며, 변경사유는 대중교통에서 승용차로 변경된 경우 ‘귀성지역 대중교통 이용의 불편함’이 전체 응답의 35.7%로 가장 높게 나타났고, ‘귀성시간동안의 안락함을 위해서’라는 응답도 21.4%로 비교적 높게 나타남
  - 반면에 승용차에서 대중교통으로 변경된 경우 ‘귀성인원 변경’이 38.9%, ‘귀성시간 단축을 위해서’가 27.8%로 높게 나타났지만 ‘유류비용의 부담으로 인해서’라는 응답은 5.6%로 비교적 낮게 나타남
  - 설연휴 귀성은 가족단위의 이동이 많고, 이동시간 또한 평시 대비 장시간

소요되므로 ‘목적지로의 접근성’과 ‘이동 중 안락함’을 위해서 교통비용의 추가 소요에 따른 경제적 부담은 크게 고려하지 않는 것으로 파악됨

<그림 8> 전년비교 교통수단 변경사유



<대중교통→승용차 변경사유>



<승용차→대중교통 변경사유>



## **별첨자료 목록**

---

1. 고속도로 영업소 진입조절 계획
2. '12년도 설 연휴 영업소 진입조절도
3. 고속도로 정체 예상구간 및 병목구간 현황
4. 국도 정체 예상구간 및 우회도로 현황
5. 고속도로 임시 감속차로 현황 [승용차 전용]
6. 고속도로 임시 갓길차로 시행 [승용차 전용]
7. 고속도로 및 국도 준공·임시 개통 현황
8. 고속도로 및 국도 준공·임시 개통도
9. 설 연휴 자동차 무상점검서비스 현황
10. 향만별 하역작업계획
11. 특별교통대책 관련 기관별 연락처
12. 교통정보 안내전화 및 인터넷 주소

# 별첨 1

## 고속도로 영업소 진입조절 계획

### □ 목 적

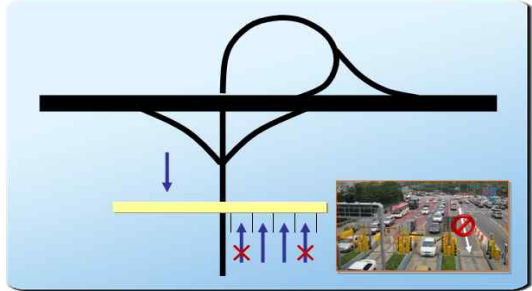

- 명절 연휴기간 고속도로 교통수요 조절을 통한 교통혼잡 해소
- 고속도로 교통흐름 안정화에 따른 운행쾌적성 및 이용객 만족도 향상

### □ 중점관리구간

- 과거 설·추석연휴 혼잡 발생패턴에 기초하여 대상구간 선정

### □ 시행방안

- 개 요 : 고속도로 진입부의 영업소(톨게이트) 진입차로수 조절을 통하여 본선으로 진입하는 차량 비율을 조절

개 념 도	적용사례
	

- 시행방법 : 본선 정체상황에 따라 영업소 진입차로 1~4차로 축소 (단, 최소 2차로 개방 운영)

- 시행절차



□ 대상 영업소

구 분	관리대상	영 업 소
계	320km	22개소
경 부 선	서울~남이 (103km)	수원, 기흥, 오산, 안성, 천안
서해안선	서서울~당진 (72km)	매송, 비봉, 발안, 서평택, 송악, 당진
영 동 선	군자~여주 (78km)	서안산, 안산, 군포, 북수원, 동수원, 용인, 양지, 이천
중 부 선	동서울~음성 (67km)	경안, 곤지암, 일죽

□ 진입조절 기준

1단계	2단계	해제
40km/h ≤ 통행속도 < 80km/h	통행속도 < 40km/h	통행속도 > 80km/h

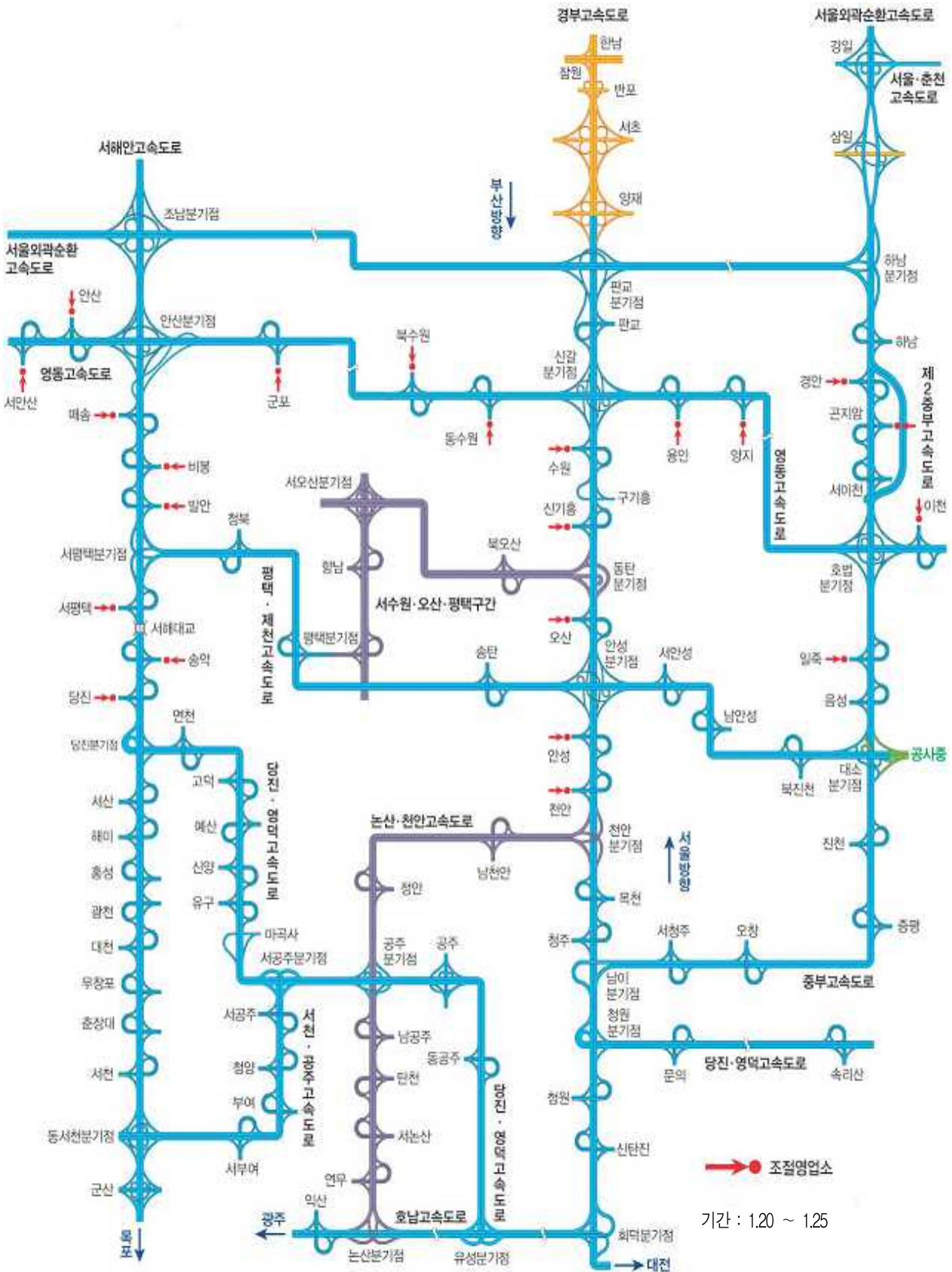
□ 영업소 차로운영 계획

노선	구분	운영 차로수			비고
		평시	1단계	2단계	
계	22개소	96	57	52	
경부선 (5)	수 원*	8	5	4	
	기 흥	6	2	2	
	오 산*	4	3	2	
	안 성	3	2	2	
	천 안*	5	3	3	
서해안선 (6)	매 송	4	2	2	
	비 봉	4	3	3	
	발 안	4	2	2	
	서평택	4	3	2	
	송 악	4	2	2	
	당 진	3	2	2	
영동선 (8)	서안산*	5	4	4	
	안 산	4	2	2	
	군 포	4	2	2	
	북수원*	6	3	2	
	동수원*	7	4	3	
	용 인	3	2	2	
	양 지	5	3	3	
	이 천	4	2	2	
중부선 (3)	경기광주	3	2	2	
	곤지암	3	2	2	
	일 죽	3	2	2	

※ 1단계 시행시 2차로로 운영되는 경우는 2단계 미시행(최소차로수 확보)

# 별첨 2

## '12년도 설 연휴 영업소 진입조절도



### 별첨 3

## 고속도로 정체 예상구간 및 병목구간 현황

### □ 고속도로 정체 예상구간 현황

본부	노선명	방향	구 간	연장 (km)	정체원인	예상 시간	해소대책
	계		51개 구간	789.5			
경기	경부선	부산	서울TG~안성나들목	43.0	<ul style="list-style-type: none"> <li>○ 본선차량 과다</li> <li>○ 영동선 이용차량 과다</li> <li>○ 버스전용차로 시행</li> </ul>	D-2 07:00 ~D-1 12:00	<ul style="list-style-type: none"> <li>○ LCS차로 운영</li> <li>○ 영업소 진입조절</li> <li>○ 승용차 갓길차로제 시행 (오산→안성분기점)</li> <li>○ 감속차로 연장 운행 (안성분기점)</li> <li>○ 휴게소 주차관리 강화 등</li> </ul>
		서울	안성분기점~안성나들목	13.3	<ul style="list-style-type: none"> <li>○ 본선차량 과다</li> <li>○ 버스전용차로 시행</li> </ul>	16:00 ~24:00	<ul style="list-style-type: none"> <li>○ 분기점 끼어들기 차량 단속 강화</li> </ul>
	영동선	인천	안산~신갈분기점	17.7	<ul style="list-style-type: none"> <li>○ 교통량 과다</li> <li>○ 반월터널 오르막차로 정체</li> <li>○ 군포(영)우회 국도42호선 이용차량 증가</li> </ul>	12:00 ~16:00	<ul style="list-style-type: none"> <li>○ 반월터널 화물차량 지정차로 준수 단속</li> <li>○ 영업소 진입조절</li> </ul>
		강릉	호법분기점~여주분기점	13.0	<ul style="list-style-type: none"> <li>○ 여주JCT 병목</li> <li>○ 차량 끼어들기</li> </ul>	17:00 ~24:00	<ul style="list-style-type: none"> <li>○ 이천C에서 국도3, 42호선 우회 유도</li> <li>○ 옛갈림구간 순찰 강화</li> </ul>
	서해안선	목포	목감나들목~서평택분기점	40.8	<ul style="list-style-type: none"> <li>○ 귀성 본선차량 증가</li> <li>○ 영동선 이용 및 합류차량 과다</li> </ul>	08:00 ~18:00	<ul style="list-style-type: none"> <li>○ 국도1,39,42호선 우회유도</li> <li>○ 영업소 진입 조절</li> <li>○ 잡상인단속강화</li> </ul>
	충부선	서해안선	서울	서평택분기점~서평택나들목	6.1	<ul style="list-style-type: none"> <li>○ 교통량 과다</li> </ul>	D 12:00 ~20:00
서울			발안나들목~비봉나들목	13.6	<ul style="list-style-type: none"> <li>○ 교통량 과다</li> </ul>	D 13:00 ~20:00	<ul style="list-style-type: none"> <li>○ 오산평택고속도로 및 국도391호선 우회유도</li> </ul>
서울			일직분기점~금천나들목	4.1	<ul style="list-style-type: none"> <li>○ 서해안선 이용 귀경 차량 증가 및 분기점 합류차량 영향</li> </ul>	18:00 ~22:00	<ul style="list-style-type: none"> <li>○ 국도1,39,42호선 우회유도</li> </ul>
중부선		통영	하남분기점~산곡분기점	7.3	<ul style="list-style-type: none"> <li>○ 휴가철 본선차량 증가</li> <li>○ 요금소 출구 병목현상</li> </ul>	05:00 ~16:00	<ul style="list-style-type: none"> <li>○ 영업소 진입조절</li> <li>○ 요금소 출구 끼어들기 방지 라바콘 설치</li> </ul>
		통영	광주나들목~곤지암나들목	12.1	<ul style="list-style-type: none"> <li>○ 교통량 과다</li> </ul>	08:00 ~09:00	<ul style="list-style-type: none"> <li>○ 국도3, 42호선 우회 유도</li> </ul>
		통영	서이천나들목~호법분기점	5.7	<ul style="list-style-type: none"> <li>○ 중부선과 제2중부선의 합류</li> <li>○ 영동고속도로 진출 차량 과다</li> </ul>	03:00 ~23:00	<ul style="list-style-type: none"> <li>○ 국도3, 42호선 우회 유도</li> </ul>
		하남	호법분기점~산곡분기점	33.5	<ul style="list-style-type: none"> <li>○ 교통량 과다</li> </ul>	00:00 ~23:00	<ul style="list-style-type: none"> <li>○ 국도3, 42호선 우회 유도</li> </ul>

본부	노선명	방향	구 간	연장 (km)	정체원인	예상 시간	해소대책
경기	제2 중부선	하남	마장분기점~ 산곡분기점	31.1	o 교통량 과다	18:00 ~20:00	o 국도3, 42호선 우회 유도
	경인선	서울	서운분기점~ 부천나들목	7.1	o 교통량 과다	12:00 ~18:00	o 국도 42호선 우회 유도
	서울 외곽선	일산	상일나들목~ 하남분기점	2.6	o 성묘 등 수도권내 이동교통량 과다	13:00 ~16:00	o 국도 43호선 우회 유도 o 순찰강화 : 심화시 증편
		일산	장수나들목~ 중동나들목	4.4	o 교통량 과다	12:00 ~19:00	o 국도 39호선 우회 유도
		판교	상일나들목~ 하남분기점	2.6	o 귀성차량 집중 o 중부선 지체 여파	06:00 ~12:00	o 국도 43호선 우회 유도 o 순찰강화 : 심화시 증편
		판교	일산나들목~ 중동나들목	16.4	o 교통량 과다	12:00 ~22:00	o 국도 39호선 우회 유도
판교		청계요금소~ 평촌나들목	5.1	o 교통량 과다	11:00 ~16:00	o 지방도 57호, 23호 우회 유도 (평촌→판교) o 순찰강화 : 심화시 증편	
강원	영동선	인천	여주나들목 ~여주분기점	6.0	o 여주영업소 진입차량 증가	15:00 ~18:00	o LCS차로 운영 o 영업소 진입조절
		강릉	여주나들목 ~강천터널	8.0	o 교통량 증가	09:00 ~18:00	o 여주영업소 진출 국도42호선 우회
	중앙선	부산	북단양나들목 ~단양나들목	14.2	o 교통량 증가	20:00 ~03:00	o 국도5호선 우회조치
	중부 내륙선	마산	여주분기점 ~감곡나들목	14.1	o 교통량 과다	20:00~2 2:00	o 안전순찰 강화
		마산	괴산나들목 ~연풍나들목	14.4	o 교통량 과다	16:00~0 0:00	o 국도3호선 우회유도
		양평	충주나들목 ~괴산나들목	15.4	o 교통량 과다	14:00~1 6:00	o 국도3호선 우회유도
	서울 양양선	양양	남양주TG ~서종나들목	13.0	o 귀성 본선차량 증가 o 월문3터널출구부 - 3차로⇒2차로 병목구간 o 금남터널 진출입 서행	11:00 ~16:30	o LCS차로 운영 o 국도46호선, 국지도391호선 우회
서울		마곡터널 ~춘천분기점	18.0	o 귀경 본선차량 증가 o 터널, 교량 연속구간 서행	15:30 ~22:00	o VMS활용 교통정보 제공 o 국지도86호선 o 중앙선 홍천나들목 이용 국도44호선 우회	

본부	노선명	방향	구 간	연장 (km)	정체원인	예상 시간	해소대책
충청	경부선	부산	천안나들목 ~목천나들목	10.2	○ 교통량 과다 ○ 차로 감소에 따른 병목현상	17:00 ~23:00	○ 영업소 진입조절 ○ 승용차 전용 임시 갓길 차로 운영 ○ 천안→천안분기점(6.7km) ○ 국도1호선 우회
		부산	대전나들목 ~비룡분기점	3.5	○ 교통량 과다 ○ 중부선 합류지점	10:00 ~15:00	○ 국도 17호선 우회 유도
		서울	천안나들목 ~목천나들목	10.2	○ 교통량 과다, 수도권혼잡여파 ○ 천안논산선 합류	11:00 ~22:00	○ 영업소 진입조절 ○ LCS차로 운영 ○ 천삼(휴)→천안(4.6km) ○ 국도1호선 우회
		서울	신탄진나들목~ 회덕분기점	4.1	○ 교통량 과다 ○ 호남선 합류지점 ○ 버스전용차로 실시	12:00 ~22:00	○ 영업소 출구부 최대 개방 ○ 국도 17호선 우회 유도 ○ 버스전용차로 홍보
	중부선	통영	일죽나들목 ~오창나들목	46.5	○ 교통량 과다	13:00 ~24:00	○ 국도17호선 우회
		하남	일죽나들목 ~남이분기점	59.7	○ 교통량 과다	13:00 ~21:00	○ 국도17호선 우회
	서해안선	목포	당진나들목 ~해미나들목	26.7	○ 교통량 과다	10:00 ~24:00	○ 영업소 진입조절 ○ LCS차로 운영 ○ 국도 29, 32, 34호 우회조치
		목포	서천나들목 ~동서천분기 점	8.3	○ 귀성교통량과다	09:00 ~15:00	○ 국도21호선 우회조치
		서울	해미나들목 ~송악나들목	34.8	○ 교통량 과다	12:00 ~24:00	○ 영업소 진입조절 ○ LCS차로 운영 ○ 국도 29, 32, 34호 우회조치
	경북	경부선	서울	금호분기점~ 도동분기점	13.2	○ 귀성, 귀경차량 증가	14:00 ~19:00
부산			금호분기점~ 도동분기점	13.2	○ 귀성, 귀경차량 증가	12:00 ~15:00	○ 순찰강화 ○ 끼어들기 단속강화 고순대 협조요청 ○ 대구시도 우회유도 ○ 노선안내 입간판 설치
중앙선		춘천	금호분기점~ 다부나들목	18.7	○ 교통량 과다 및 오르막차로 저속차량	15:00 ~18:00	○ 국도 5호선 우회 유도 ○ 국도우회 유도 안내 입간판 설치(다부C 후방)

본부	노선명	방향	구 간	연장 (km)	정체원인	예상 시간	해소대책
경북	중부 내륙선	양평	선산나들목~ 김천분기점	9.0	○ 교통량 과다 ○ 분기점 합류차량 증가	15:00 ~19:00	○ 김천JC 가속 차로 불법주정차 예방 ○ 국도25, 29호선 우회유도 ○ 김천분기점 안전 순찰팀 고정 배치
		창원	상주나들목~ 김천분기점	32.0	○ 교통량 과다 ○ 분기점 합류차량 증가 ○ 오르막구간 서행 및 추월차로 병목 현상	15:00 ~22:00	○ 국도25, 29호선 우회유도 ○ 낙동, 김천 분기점 안전 순찰팀 고정 배치
경남	경부선	서울	경주나들목~ 연양분기점	28.2	○ 교통량 과다 ○ 경부선, 울산선 합류	D 12:00~ 18:00	○ 국도35호선 우회유도
	울산선	연양	울산종점~ 연양분기점	13.5	○ 교통량 과다	D 12:00~ 17:00	○ 국도24호선 우회유도
	남해선	순천	북창원나들목~ 산인나들목	11.3	○ 교통량 과다 ○ 남해제1지선, 중부내륙선 합류 ○ 오르막구간 차량 서행	D-1 06:00~ 17:00	○ 지방도1004호선, 국도5호선 우회유도 ○ 남해제1지선 이용 교통분산
		부산	덕천나들목~ 동김해나들목	11.7	○ 교통량 과다 ○ 부산시내 정체여파	D-1 13:00~ 20:00	○ LCS차로 운영 ○ 국도14호선 우회유도
		부산	북창원나들목~ 칠원분기점	12.1	○ 교통량 과다	D 13:00~ D+1 24:00	○ 지방도1004호선, 국도5호선 우회유도
		부산	함안나들목~ 산인나들목	8.0	○ 교통량 과다	D,D+1 13:00~ 23:00	○ VMS를 활용 교통정보 제공
		부산	사천나들목 ~ 사천휴게소	8.8	○ 연휴 본선차량 증가	D,D+1 12:00~ 24:00	○ 국도 2호선, 지방도 1002호선 우회유도
	남해 제2지선	부산	서부산시점~ 장유BS	17.4	○ 부산시내 정체여파 ○ 거가대교개통에 따른 교통량 증가	D 12:00~ 24:00	○ LCS차로 운영 ○ 교통정보제공 ○ 지방도1042호선, 1047호선 우회유도
	중앙선의 지선	대동	양산분기점~ 남양산나들목	1.9	○ 교통량 과다 ○ 4차로→2차로로 축소 ○ 경부선 양방향 합류	D-2 10:00~ 14:00	○ 국도35호선 우회유도
		양산	물금나들목~ 대동분기점	3.9	○ 교통량 과다 ○ 대구부산선 합류	D-1 21:00~ 23:00	○ 국도35호선 우회유도



□ 고속도로 병목구간 현황

본부	노선명	방향	병목구간	병목발생원인	관리대책
	계		20개소		
경기	영동선	인천	여주분기점~ 호법분기점	차로수감소(4→3차로)	<ul style="list-style-type: none"> <li>○ 국도3, 42호선 우회 유도</li> <li>○ 여주휴게소 인천방향 갓길차단 (PE드럼 설치 - 휴게소 갓길차단)</li> <li>○ 안전순찰 강화</li> </ul>
		강릉	신갈분기점~ 용inna들목	차로수 감소(5→4차로)	<ul style="list-style-type: none"> <li>○ 국도45, 42호선 우회 유도</li> <li>○ 안전순찰 강화</li> </ul>
			이천나들목~ 여주분기점	차로수 감소(4→2차로)	<ul style="list-style-type: none"> <li>○ 국도3, 42호선 우회 유도</li> <li>○ 상습 끼어들기구간 단속</li> <li>○ 안전순찰 강화</li> </ul>
	서해안선	목포	비봉나들목	차로수 감소(4→3차로) 끼어들기차량 발생	○ 끼어들기 차량 단속 및 안전순찰 강화
		서울	매송나들목	차로수 감소(4→3차로) 끼어들기차량 발생	○ 끼어들기 차량 단속 및 안전순찰 강화
	중부선	통영	동서울영업소 광장부	차로수 감소(11→4차로)	○ 끼어들기 방지용 PE드럼 설치
	경인선	인천	서인천나들목	차선수 감소(4→3차로)	○ 갓길주행 및 끼어들기 차량 단속
		서울	신월나들목	차선수 감소(4→2차로)	○ 갓길주행 및 끼어들기 차량 단속
강원	영동선	강릉	여주분기점~ 여주나들목	차로수 감소(3→2차로) LCS차로 종료지점	○ 갓길주행 및 끼어들기 차량 단속
		인천	장평나들목~ 둔내나들목 (둔내터널)	차로수 감소(3→2차로)	○ 교통 지·정체 발생시 PE드럼으로 오르막차로 차단
	서울양양선	양양	월문3터널 (13.2km)	차로수 감소(3→2차로)	○ LCS차로 탄력적 운영 (13.2km → 화도나들목)

본부	노선명	방향	병목구간	병목발생원인	관리대책
충청	경부선	부산	안성나들목	차로수 감소(5→4)	<ul style="list-style-type: none"> <li>갓길운행단속 고발을 위한 병목구간 집중 순찰 (안전순찰팀, 순대12지구대협조)</li> <li>VMS활용 문안표출</li> <li>영업소 진입조절 시행</li> </ul>
		서울	천안나들목	갓길차로제 종점(5→4)	<ul style="list-style-type: none"> <li>갓길차로 종점 안내 입간판 추가설치 및 집중 순찰</li> <li>영업소 진입조절 시행</li> </ul>
	서해안선	목포	서산나들목	차로수 감소(3→2)	<ul style="list-style-type: none"> <li>갓길운행단속 고발을 위한 병목구간 거점근무 실시 (안전순찰팀, 순대12지구대협조)</li> <li>VMS활용 문안표출 국도우회유도</li> </ul>
호남	호남선	순천	삼례~전주	차로수 감소(3→2)	<ul style="list-style-type: none"> <li>삼례나들목에서 국도1호선 우회유도</li> <li>익산JCT에서 익산-장수선 이용유도</li> <li>VMS, TBN활용 교통안내</li> </ul>
경북	중부내륙선	창원	133k 오르막차로	차로수 감소(3→2차로)	<ul style="list-style-type: none"> <li>국도25, 29호선 우회유도</li> <li>낙동, 김천 분기점 안전 순찰팀 고정 배치</li> <li>갓길운행 및 끼어들기 차량 단속</li> <li>추월차로제 시행</li> </ul>
경남	남해선	순천	사천나들목	차로 감소(3→2차로)	<ul style="list-style-type: none"> <li>차로감소안내 표지 설치</li> <li>국도 2호선, 지방도1002호선 우회유도</li> <li>안전순찰 강화</li> </ul>
		부산	대저분기점~ 덕천종점	차로 감소(3→2차로) 중앙선 합류부	<ul style="list-style-type: none"> <li>VMS, 트위터 등 활용 교통정보 홍보</li> <li>갓길주행 및 끼어들기 차량 단속</li> <li>LCS 사업예정(2012년)</li> </ul>
	중앙선의 지선	양산	대동분기점~ 물금나들목	차로 감소(3→2차로) 중앙선,대구부산선 합류	<ul style="list-style-type: none"> <li>VMS, 트위터 등 활용 교통정보 홍보</li> <li>갓길주행 및 끼어들기 차량 단속</li> </ul>
		대동	양산분기점~ 남양산나들목	차로 감소(4→2차로) 경부선 양방향 합류	<ul style="list-style-type: none"> <li>VMS, 트위터 등 활용 교통정보 홍보</li> <li>갓길주행 및 끼어들기 차량 단속</li> </ul>

## 별첨 4

## 국도 정체 예상구간 및 우회도로 현황

구분	노선	귀성객 이동로	교통체증 예상지역	우회도로	안내표지판 설치
계	17개 구간		307km	443km	66개소/153개
대전청	3개 구간		74km	108km	9개소/33개
	1	평택-천안	천안.성환-천안.신부 (18km)	·성환(국지도70)↔음봉(지방도628) ↔천안 : 26km	천안.성환 2 아산.음봉 4 2개소/6개
	39	평택-인주-송악-공주	인주-아산-아산 송악 (L=33km)	인주4거리(국도34)↔인주(지방도623,645)↔ 선장4거리(지방도645,국도21)↔예산(국도32)↔유구 : L=49km	아산.인주 4 아산.선장 1 아산.도고 1 3개소/6개
	17	오창-청주-대전	청원.현도-대전-판암동 (23km)	·청원.현도(지방도591)↔대청댐(지방도629 대청호수길)↔대전 판암동 : 33km	청원.현도, 매봉지역11개 4개소/11개
익산청	2개 구간		15km	34.0km	5개소/10개
	1	나주-광주	나주 금천-남평 (L=10km)	나주(국도1분기)→금천교차로(국지도49분기)→본덕교차로(국도13분기)→광주(L=18.5km)	나주 영산동 등 2개소/4개
	22,29	보성-광주	화순군 화순읍 (L=5km)	능주IC(지방도822분기)→효산삼거리(지방도817분기)→앵남삼거리(지방도817)→광주대사거리(국도1분기)→광주 (L=14.0 km)	화순군 능주면 등 3개소/6개
원주청	1개 구간		5km	6.5 km	5개소/10개
	42	강릉-원주-서울	문막-원주 (5.0km)	문막(세고개삼거리)↔동화↔보통↔원주(사제사거리) : 6.5km	5개소/10개

구분	노선	귀성객 이동로	교통체증 예상지역	우 회 도 로	안내표지판 설치
서울청	5개 구간		74.5km	93.6km	36개소/78개
	47	구리 - 남양주	퇴계원IC ~ 남양주 진접 장현사거리 (11.9km)	1) 퇴계원IC(고속국도100) → 별내IC(시도1)→ 광전IC(국도43) →내곡IC→장현사거리 : 12.5km 2) 남양주IC(고속국도100) → 도농삼거리(국도6)→진관사거리(지방도383)→진관삼거리(국도46) →장현사거리(국지도86) : 15.6km	퇴계원 등 14개소/ 31개
	39	화성-평택	팔탄교차로 ~ 월암교차로 ~ 지월교차로 (4.5km)	지월교차로(국도39)→구장교차로(지방도318,국도82분기) → 팔탄교차로 (지방도318) : 5.5km	지월교차로 등 4개소/ 8개
	3	광주-성남	곤지암교사거리 ~ 갈현IC (19.6km)	1) 곤지암교사거리(국도3) →무갑삼거리(지방도325) →쌍령교삼거리(지방도338)→광주1교IC(국도3) →갈현IC : 26.3km 2) 곤지암교사거리(국도3) →무갑삼거리(지방도325) →쌍령교삼거리(지방도338)→송정교차로(지방도338)→이배제고개 입구사거리 →갈현IC : 25.2km	곤지암 등 4개소/ 8개
	46	남양주 - 가평	마석IC ~ 대성교차로 (11.7km)	마석IC(국도46)→창현교차로(지방도387) → 창현아파트입구사거리(지방도387) → 너구내고개삼거리(지방도387) → 운수사거리(국지도98) → 대성교차로(국도46) : 14.5km	창현교차로 등 6개소/ 12개
	6	남양주 - 양평	팔당대교 ~ 상평교차로 (26.8km)	팔당대교(국도45)→도마삼거리(국지도88)→광동하수처리장앞(군도5) → 도수사거리(국지도88) → 운심삼거리(국지도88) → 전수삼거리(국지도88) →양근대교남단(국지도88)→양근사거리(국지도88) → 상평교차로(국도37) : 35.9km	도마삼거리 등 8개소 / 19개

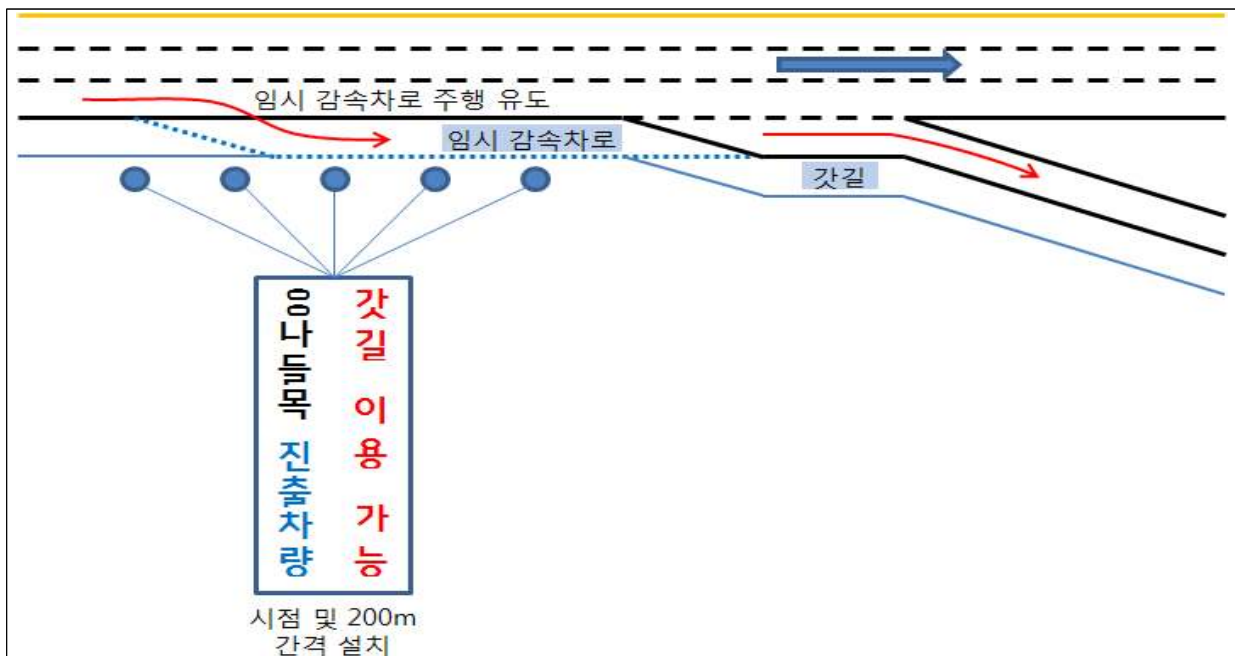
구분	노선	귀성객 이동로	교통체증 예상지역	우 회 도 로	안내표지판 설치
부산청	6개구간		138.5km	200.9km	11개소/22개
	4	김천-대구 (국도4호선)	남면-대구 (38km)	남면(국4)→성주(지방도905)→선남(국30) →대구(국30) : 44km	김천 남면 1개소/2개
	5	왜관-대구	왜관-대구 (23km)	왜관(국4)→가산(국지도79)→동명(국5) →대구(국5) : 34km	철곡 왜관 1개소/2개
	5	동명-대구	동명-대구 (10km)	동명(국5)→팔공산순환도로→대구 : 20km	철곡 동명 1개소/2개
	30	성주-대구	선남-대구 (27km)	성주(국30)→용암(지방도905)→대구(국5) : 33km	성주 선남 1개소/2개
	7	포항-흥해-강구	흥해-송라 (21.4km)	송라(국7)→송라(시도20)→포항 : 38.6km 청하(국7)→청하(국지도68)→안강 : 26.4km	경주 안강 포항 송라 포항 청하 3개소/6개
	2	진동-내서IC	진동-현동-내서IC (19.1km)	마산, 진동→덕곡교차로→(국79)함안함안 →함안IC→내서IC : 31.3km 마산, 진동→(국2)현동IC→서마산IC : 8.6km	진동분기점 내서IC 태봉교차로 내서IC 4개소/8개

## 별첨 5

## 고속도로 임시 감속차로 현황 [승용차 전용]

구 분	방 향	위 치	감속차로 연장(m)		
			계	기 존	연 장
서해안선	목 포	서평택분기점	1,640	640	1,000
영 동 선	강 릉	북수원나들목	1,230	230	1,000
		문막나들목	1,000	650	350
	인 천	안산분기점	1,380	380	1,000
		군포나들목	1,160	160	1,000
		동군포나들목	1,230	230	1,000
		부곡나들목	1,230	230	1,000
중 부 선	남 이	곤지암나들목	1,170	170	1,000

○ 시행기간 : '12. 1. 20(금) ~ 1. 25(수) 6일간



## 별첨 6

## 고속도로 임시 갓길차로 시행 (승용차 전용)

구분	노선	구간	연장(km)	비고
계		5개 구간	38.4	
귀성	경부선	오산~안성(분)	13.3	
		천안~천안(분)	6.7	
	서해안선	서평택(분)~서평택	6.7	
	중부내륙선	여주(분)~감곡	5.0	시험도로 개방
귀경	서해안선	서평택~서평택(분)	6.7	

○ 시행기간 : '12. 1. 20(금) ~ 1. 25(수) 6일간

○ 시행시기 : 대상구간 정체 발생시 [탄력적 운영]

### ※ 현재 시행중인 고속도로 갓길차로 현황

노선	구간	방향	연장(km)	차로운영
계	20개 구간		118.6	
경부선	관교입시⇨양재	서울	7.6	4⇨5
	신갈분기점⇨서울(영)	서울	7.0	4⇨5
	기흥⇨수원	서울	3.7	4⇨5
	천안삼거리(휴)⇨천안	서울	4.6	4⇨5
	서울(영)⇨신갈분기점	부산	7.0	4⇨5
	수원⇨기흥	부산	3.1	4⇨5
	기흥⇨오산	부산	8.3	4⇨5
서울외곽선	학의분기점⇨평촌	일산	1.5	4⇨5
영동선	만종분기점⇨문막	인천	9.2	2⇨3
	문막⇨강천터널	인천	12.4	2⇨3
	강천터널⇨여주	인천	7.0	2⇨3
	여주⇨여주분기점	인천	6.2	2⇨3
	여주분기점⇨여주	강릉	6.2	2⇨3
서해안선	서산⇨당진분기점	서울	6.6	2⇨3
	당진분기점⇨서산	목포	6.9	2⇨3
남해선	동김해⇨대저분기점	부산	5.2	2⇨3
	대저분기점⇨북부산(영)	순천	2.5	2⇨3
남해2지선	서낙동강교⇨서부산(영)	부산	3.6	2⇨3
중앙선	초정⇨대동분기점	대구	5.0	2⇨3
	대동분기점⇨초정	부산	5.0	2⇨3

## 별첨 7

## 고속도로 및 국도 준공·임시 개통 현황

### □ 고속도로 준공(확장) 개통구간 현황

노선명	구간	내 용	개통(예정)일
계		85.8km	
영동선	신갈-호법	◦고속도로 신설(양방향, 33.6km) - 왕복 8~10차로	‘11.12.14
남해선	사천-산인	◦고속도로 신설(양방향, 48.2km) - 왕복 6~8차로	‘11.12.21
서해안선	비봉-매송	◦부가차로 설치(양방향, 4.0km) - 왕복 6차로 ⇨ 8차로	‘11.11.11

### □ 국도 준공개통 구간 현황

구분	순번	공사명	노선	준공연장 (km)	위치(행정구역)	준공(개통)일
계		15개소		119.04		
원주청		1개소		7.5		
	1	마평-진부	59	7.5	평창군 평창읍 하진부리 ~ 평창군 평창읍 마평리	‘11.12.20 개통
대전청		3개소		33.48		
	1	신평-우성	32	11.68	공주시 신평면 산정리- 공주시 사곡면 해월리	‘11.12
	2	둔포-성환	34	8.9	천안시 성환읍 대흥리- 천안시 성환읍 우신리	‘11.12
	3	홍산-구룡	4	12.9	서천군 판교면 북대리- 부여군 구룡면 동방리	‘11.12
부산청		6개소		50.14		
	1	신령-영천1	28	8.84	영천 신령 화남 ~ 영천 화산 덕암	‘11.12.27.
	2	신령-영천2	28	9.50	영천 화산 덕암 ~ 영천 서산	‘11.12.27.
	3	신령-고노	28	6.00	영천 신령 화남 ~ 군위 고로 화수	‘11.12.27.
	4	노귀재터널	35	5.88	영천 화북 상송 ~ 청송 현서 사촌	‘11.12.27.
	5	범전-소천	36	7.42	봉화 범전 소지 ~ 어지 , 봉화 소천 현동	‘11.12.30.
	6	유강-대련	31	5.50	포항 남 연일 유강 ~ 포항 북 흥해 대련	‘11.12.23.
	7	일월-문덕	31	7.00	포항 흥해 석 ~ 포항 오천 광명	‘11.12.23. (조기개통)



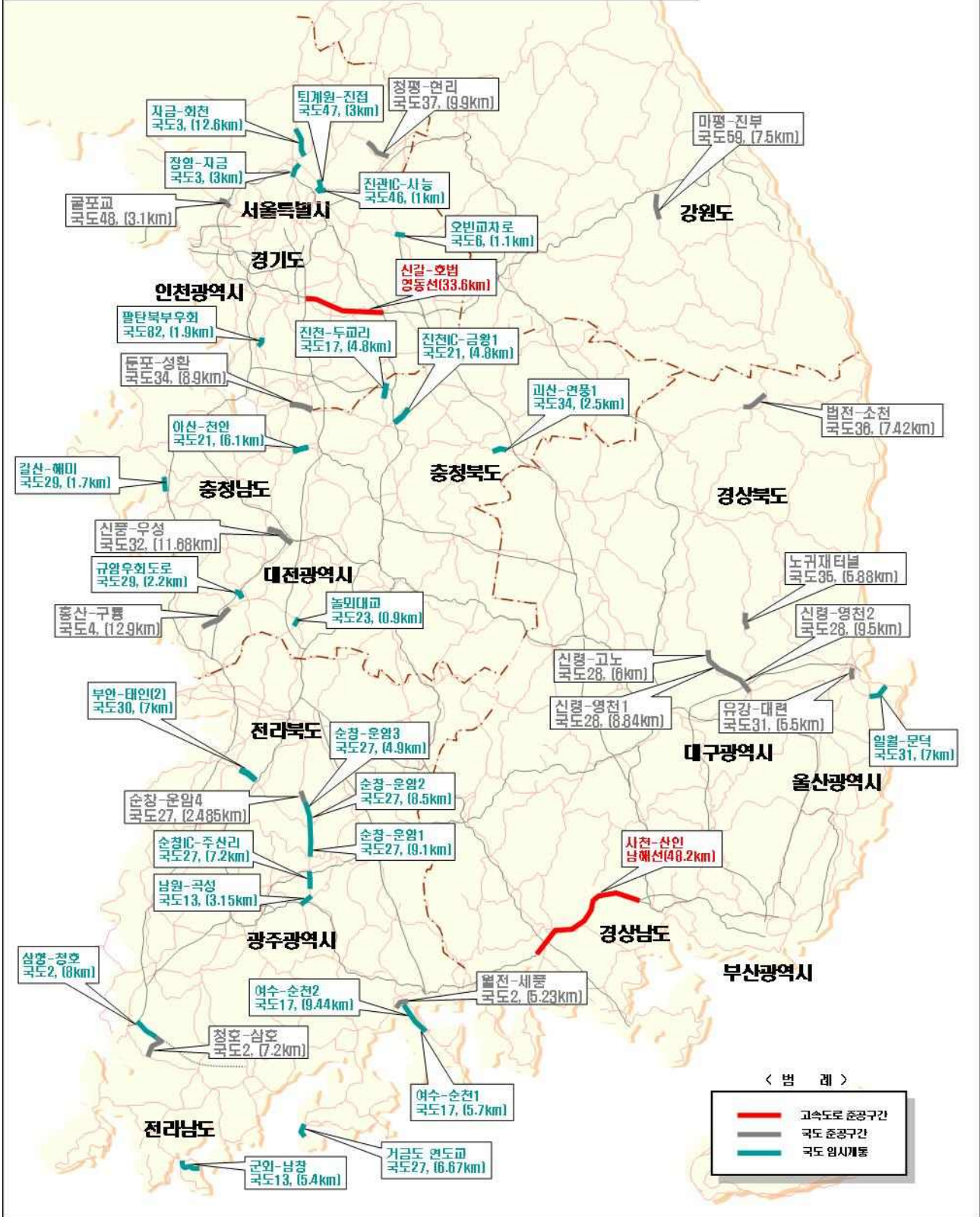
구분	순번	공사명	노선	준공연장 (km)	위치(행정구역)	준공(개통)일
서울청		2개소		13.0		
	1	청평-현리	37	9.9	가평군 청평면 하천리 ~ 가평군 상면 향사리	'11.12.29 개통
	2	굴포교	48	3.1	김포시 고촌읍 신곡리 ~ 김포시 고촌읍 전호리	'11.5.23 개통
익산청		3개소		14.92		
	1	청호-삼호	2	7.2	전남 무안 일로 청호리 영암 삼호 서호리	'11.12.31
	2	월전-세풍	2	5.23	전남 순천 해룡 월전리 광양 광양 세풍리	'11.12.31
	3	순창-운암(4)	27	2.49	전북 임실 운암 운종리 ~ 완주 구이 백여리	'11.11.04

## □ 국도 임시개통 구간 현황

시행청	순번	공사명	노선	공사 연장 (km)	개 통 구 간		비고
					연장(km)	위치(행정구역)	
계		23개소		173.65	115.26		
대전청		7개소		53.45	23.0		
	1	진천IC-금왕1	21	11.2	4.8	진천군 진천읍 가산리 - 진천군 덕산면 휴대리	'12.01
	1	진천-두교리	17	9.4	4.8	진천군 이월면 신월리 - 진천군 광혜원 금곡리	'07.01
	2	규암우회도로	29	7.24	2.2	부여군 규암면 라복리 - 부여군 은산면 가중리	'09.05
	3	갈산-해미	29	8.01	1.7	홍성군 갈산면 취생리- 서산시 고북면 신상리	'09.12
	4	괴산-연풍1	34	9.7	2.5	괴산군 칠성면 태성리- 괴산군 칠성면 태성리	'09.07
	5	늘피대교	23	0.9	0.9	충남 논산시 부창동- 논산시 성동면 원봉리	'10.07
6	아산-천안	21	7.0	6.1	아산시 배방읍 구령리- 아산시 배방읍 휴대리	'12.01	
서울청		6개소		45.52	22.6		
	1	장암-자금	3	8.1	3.0	의정부시 장암동 ~ 의정부시 용현동	'08.12 양방향 (서울↔의정부)
					-	의정부시 자일동 자금IC Ramp-C	'10.03
					-	의정부시 자일동 자금IC Ramp-C	'11.11
	2	자금-회천	3	12.6	4.6	의정부시 자금동 ~ 양주시 고읍동	'10.03.15 양방향(1차로)
					4.1	양주시 고읍동 ~ 양주시 회암동	'11.11.18 양방향(1차로)
3.9					양주시 회암동 ~ 양주시 봉양동	'10.12.30 양방향(1차로)	

시행청	순번	공사명	노선	공사 연장 (km)	개 통 구 간		비고 조기개통예정일 (준공예정일)
					연장 (km)	위치(행정구역)	
서울청	3	팔탄북부우회	82	9.56	1.9	화성시 팔탄면 가재리 ~ 향남면 도이리	'09.05
	4	오빈교차로	6	1.1	1.1	양평군 양평읍 오빈리	'10.12.24
	5	퇴계원-진접	47	11.36	3	구리시 사노동~ 남양주시 진건읍 진관리	'11.12.12
	6	진관IC-사능	46	2.8	1	남양주시 진건읍 진관리	'11.12.12
익산청		<b>10개소</b>		<b>74.68</b>	<b>69.66</b>		
	1	삼향-청호	2	8.0	8.0	전남 무안 삼향 맥포리 ~ 일로읍 청호리	'11.12.23 ( '12.5.)
	2	남원-곡성	13	3.15	3.15	전남 곡성 오산 운곡리 ~ 겸면 마전리	'12.01.12 ( '13.12)
	3	여수-순천(1)	17	5.7	5.7	전남 여수 소라 덕양리 ~ 울촌 취적리	'12.01.20. ( '12.05.)
	4	여수-순천(2)	17	9.44	9.44	전남 여수 울촌 취적리 ~ 순천 해룡 호두리	'12.01.20. ( '12.06.)
	5	순창-운암(1)	27	9.1	9.1	전북 순창 인계 도룡리 ~ 임실 덕치 물우리	'12.1.20. ( '12.10)
	6	순창-운암(2)	27	8.5	8.5	전북 임실 덕치 일중리 ~ 임실 강진 학석리	'12.1.20. ( '12.11)
	7	순창-운암(3)	27	4.9	4.9	전북 임실 강진 학석리 ~ 임실 운암 운종리	'12.1.20. ( '12.03)
	8	순창IC-주산 리	27	7.2	7.2	전북 순창 순창 가남리 ~ 곡성 옥과 주산리	'12.01.10. ( '12.03.)
	9	거금도 연도교	27	6.67	6.67	전남 고흥 금산 대흥리 ~ 도양읍 소록리	'11.12.16. ( '12.4.)
	10	부안-태인(2)	30	12.02	7.0	전북 정읍 신태인 신덕 ~ 정읍 태인 궁사리	'12.1.20. ( '12.12.)

2012년 설 연휴 특별교통대책[임시 및 준공개통]



# 별첨 9

# 설 연휴 자동차 무상점검서비스 현황

구분	현대(26)	기아(24)	한국지엠(7)	르노삼성(14)	쌍용(20)	
실시기간	2012. 1. 20 ~ 1. 24 (5일)					
종합상황실	080-600-6000	080-200-2000	080-3000-5000	080-300-3000	080-500-5582	
고 속 도 로 군 도	기흥	-	-	-	-	▼(부산방향)
	죽전	-	-	-	-	-
	안성	▲(서울방향)	-	-	▼,▲(양방향)	▲(서울방향)
	입장	-	-	-	-	-
	망향	▼(부산방향)	-	-	-	-
	죽암	-	▼(부산방향)	▼,▲(양방향)	-	-
	신탄진	-	▲(서울방향)	-	-	-
	옥천	-	-	-	-	-
	추풍령	▼,▲(양방향)	-	-	-	-
	칠곡	-	▼,▲(양방향)	-	▼,▲(양방향)	▼,▲(양방향)
	언양	-	-	▲(서울방향)	-	-
	여산	-	-	-	-	-
	정읍	▼,▲(양방향)	▼,▲(양방향)	-	▼,▲(양방향)	▼,▲(양방향)
	백양사	-	-	-	-	-
	만남의광장	-	-	-	-	-
	이천	-	-	-	▼,▲(양방향)	-
	음성	▼,▲(양방향)	-	-	-	▼,▲(양방향)
	충주	▼,▲(양방향)	▼,▲(양방향)	-	-	-
	용인	-	-	-	-	▼,▲(양방향)
	여주	-	▼,▲(양방향)	-	-	-
	문막	-	-	-	▼,▲(양방향)	-
	회성	▼(강릉방향)	-	-	-	▼,▲(양방향)
	평창	▲(서창방향)	-	-	-	-
	강릉	-	-	▼,▲(양방향)	-	-
	88	지리산	-	-	-	-
	섬진강	-	-	▲(순천방향)	-	-
	진영	-	-	-	▼,▲(양방향)	▼,▲(양방향)
	함안	▼,▲(양방향)	▼,▲(양방향)	-	-	-
	동명	-	-	-	-	▼,▲(양방향)
	치악	▼,▲(양방향)	▼,▲(양방향)	-	-	-
	정안	▼,▲(양방향)	▼(논산방향)	-	-	-
	이인	-	▲(천안방향)	-	-	-
대구부산	청도	▼,▲(양방향)	-	-	-	
대전통영	덕유산	▼,▲(양방향)	-	-	-	
서해안	화성	▼,▲(양방향)	▼,▲(양방향)	-	-	
	서산	▼,▲(양방향)	-	-	▼,▲(양방향)	
	대천	-	-	-	▼,▲(양방향)	
	군산	▼,▲(양방향)	▼,▲(양방향)	-	-	
	고창(고인들)	-	-	-	-	▼,▲(양방향)
강원	내설악광장	-	-	■(광장)	-	

- 주) 1. ▲ 귀경선, ▼ 귀향선, ■ 국도  
 2. 서비스코너 운영기간: 2012. 1. 20.(금) ~ 24.(화), 09:00~17:00  
 3. 서비스코너 미설치 지역에서는 해당 자동차제작사 종합상황실로 문의 요망

**별첨 10**

**항만별 하역작업계획**

항만	화물종류	연휴기간 휴무여부				주요 사항	
		설 이전 (21, 22일)	설 (23일)	설 이후 (24, 25일)			
부산항	컨테이너	정상운영	휴무	정상운영		· 설 당일에도 48시간 이전 작업요청 및 화주 요청이 있는 화물에 대해서는 하역작업 지원	
	유류/원료	정상운영	휴무	정상운영			
	일반화물	정상운영	휴무	정상운영			
인천항	컨테이너	정상운영	휴무	정상운영		· 항만하역업체 · 항만근로자 교대근무 및 상시근무 체제 유지 · 화주 요청이 있는 화물에 대해서는 설 당일에도 하역작업 지원	
	유류/원료	정상운영	정상운영	정상운영			
	일반화물	정상운영	부분운영	정상운영			
광양항	컨테이너	정상운영	휴무	정상운영		· 설 당일 휴무, 비상하역지원체제 구축 · 연휴기간 전일 정상하역 지원 · 화주 작업 요청시 정상하역 지원, 탄력적응용	
	유류/원료	정상운영	정상운영	정상운영			
	일반화물	정상	부분	부분운영	부분		정상
마산항	컨테이너	정상운영	휴무	정상운영		· 화주 작업 요청시 정상하역 지원 · 정기선 및 화주 요청이 있는 화물에 대하여 설 당일에도 하역작업 지원	
	일반화물	정상	부분	휴무	휴무		정상
울산항	컨테이너	정상	휴무	휴무	휴무	정상	· 긴급물자 수송시 하역지원체제 유지 · 연휴기간 중 정상하역 지원 · 긴급물자에 대하여 설연휴 중 정상적으로 하역작업 지원
	액체화물	정상운영	정상운영	정상운영			
	일반화물	정상	부분	휴무	부분	정상	
동해 · 목포항	원료	정상운영	휴무	정상운영		· 기계하역은 설 당일 제외하고 정상하역(시멘트는 연휴 전일 정상운영) · 화주 작업 요청시 정상하역 지원 · 긴급물자 수송시 하역지원체제 유지	
	일반화물	정상	부분	부분	부분		정상
군산항	일반화물	정상	부분	휴무	휴무	정상	· 화주 요청이 있는 화물에 대하여 설 당일에도 하역작업 지원
	컨테이너	정상	부분	휴무	부분	정상	
목포항	일반화물	정상	부분	부분	부분	정상	· 화주요청이 있는 화물에 대해서는 설 당일에도 하역작업지원체제 구축
	컨테이너	정상	부분	휴무	부분		
포항항	유류	정상운영	부분	정상운영		· 영일만항 · 신항 원료부두는 연휴 전일 정상운영 · 화주 요청이 있는 화물에 대하여 설당일에도 하역작업 지원	
	컨테이너	정상운영	휴무	정상운영			
	유류/원료	정상운영	휴무	정상운영			
포항항	일반화물	정상	부분	휴무	부분	정상	· 설 연휴 중 하역업체별 부분운영, 설 귀향객 지원을 위한 여객부두는 정상운영
	일반화물	정상	부분	휴무	부분	정상	
제주항	일반화물	정상	부분	부분운영	부분	정상	· 설 연휴 중 대부분의 부두 정상하역 · 시설부두 일부 설연휴 및 설당일 휴무
대산항	유류/원료	정상운영	정상운영	정상운영		· 설 연휴 중 대부분의 부두 정상하역 · 시설부두 일부 설연휴 및 설당일 휴무	
평택항	일반화물	정상	부분	휴무	부분	정상	· 항만하역업체 · 항만근로자 교대근무 체제 유지, 화주의 하역작업 요청시 정상하역 지원 · 모든 부두가 설 연휴기간 정상운영
	컨테이너	정상	부분	휴무	부분	정상	
	액체화물	정상운영	정상운영	정상운영			

\* 부분운영 : 연휴 중 하역작업이 예약된 물량은 정상적으로 작업을 행하고 예약이 없는 부두는 자율적으로 휴무조치. 단, 화주의 하역작업 요청이 있는 경우 정상하역 지원

# 별첨 11

## 특별교통대책 관련 기관별 연락처

기 관 별	전 화 번 호	FAX번호
○ 청와대(국토해양비서관)	T) 770-7676	F) 770-4760
○ 총리실(상황실)	T) 2100-2104	F) 2100-2110
○ 경찰청(교통안전담당관실)	T) 3150-0630	F) 3150-2850
○ 국방부(재난대책상황실)	T) 748-5791~4	F) 748-5795
" (합참상황실)	T) 748-0301~5	
○ 기상청(예보상황과)	T) 2181-0675	F) 836-6755
○ 해양경찰청	T) 032-835-2349	F) 032-835-2949
○ 철도공사	T) 042-615-4804~8	F) 02-361-8540
○ 철도특별사법경찰대	T) 042-615-5873	F) 042-615-5880
○ 도로공사	T) 031)710-7271~6	F) 031-710-7254,64
○ 서울메트로	T) 6110-5990~3	F) 6110-5911
○ 도시철도공사	T) 6311-2349	F) 6311-2370
○ 서울메트로 9호선	T) 2656-0501	
○ 고속버스조합	T) 535-2860~1	F) 535-7513
○ 전국버스연합회	T) 585-4578	F) 585-4524
○ 전세버스연합회	T) 792-2916	F) 794-2654
○ 해운조합	T) 6096-2142~3	F) 6096-2149
○ 서울고속터미널(경부, 남해선)	T) 535-7594	F) 535-2634
○ 센터럴시티터미널(호남, 영동선)	T) 6282-0651~3	F) 6282-6059
○ 남부시외버스터미널	T) 521-2688	F) 521-8548
○ 동서울종합터미널	T) 453-7701	F) 453-6703
○ 상봉시외버스터미널	T) 490-7751~2	F) 491-3362
○ 서부시외버스터미널	T) 387-2442	F) 382-5103

기관별	전화번호	FAX번호
<b>○ 국토해양부</b> [정부합동특별교통대책본부]	<b>T) 2110-8200, 8300</b>	<b>F) 504-9113</b>
서울지방국토관리청	T) 2125-2637 (야간) 2125-2525	F) 2125-2649
원주지방국토관리청	T) 033) 749-8278 (야간) 731-5582	F) 033) 746-6785
대전지방국토관리청	T) 042) 670-3373 (야간) 670-3260	F) 042) 621-0341
익산지방국토관리청	T) 063) 850-9251 ~ 5 (야간 063-850-9260 ~ 1)	F) 063) 850-9456
부산지방국토관리청	T) 051) 660-1121 ~ 25 (야간 660-1234)	F) 051) 660-1161
○ 서울지방항공청	T) 032-740-2107	F) 032-740-2109
○ 부산지방항공청	T) 051)974-2131 ~ 2	F) 051)971-2130
○ 서울시	T) 6360-4638	F) 6360-4635
○ 부산시	T) 051) 888-3361 ~ 8	F) 051) 888-3369
○ 대구시	T) 053) 803-4751 ~ 4	F) 053) 803-4739
○ 인천시	T) 032) 440-3801(야간 2222)	F) 032) 440-8669
○ 광주시	T) 062) 613-4022	F) 062) 613-4029
○ 대전시	T) 042) 600-2750	F) 042) 600-2729
○ 울산시	T) 052) 229-4246 ~ 7	F) 052) 229-4249
○ 경기도	T) 031) 850-2978	F) 031) 850-2299
○ 강원도	T) 033) 249-3422, 2769 (야간 254-2011,249-3119)	F) 033) 249-4058
○ 충청도	T) 043) 220-4261 ~ 5	F) 043) 220-4259
○ 충남도	T) 042) 251-2880	F) 042) 220-3629
○ 전북도	T) 063) 280-2222	F) 063) 280-3659
○ 전남도	T) 061) 286-7420 ~ 24 (야간 286-4949 ~ 51)	F) 061) 286-4804 (야간 286-4545)
○ 경북도	T) 053) 950-3119 (야간 950-2222)	F) 053) 950-3796
○ 경남도	T) 055) 211-4453	F) 055) 211-4459
○ 제주도	T) 064) 710-2413	F) 064) 710-2419
○ 한국공항공사	T) 2660-2831 ~ 3	F) 2660-2830
○ 인천공항공사	T) 032)741-2527 ~ 8	F) 032) 741-2980
○ 부산교통공사	T) 051) 640-7511 ~ 14 (야간:640-7026 ~ 9)	F) 051) 640-7535 (야간:640-7037)

- ◆ 종합교통정보 안내
  - 국토부 홈페이지 포털사이트 [www.mltm.go.kr](http://www.mltm.go.kr)
  - 인터넷 실시간 교통정보제공 : [www.its.go.kr](http://www.its.go.kr)
  - ARS 1333(고속도로, 국도, 철도, 항공, 기상)
  
- ◆ 전국 대중교통정보안내
  - 국토부 홈페이지 [www.tago.go.kr](http://www.tago.go.kr)
  
- ◆ 고속도로 교통정보 안내 콜센터 ARS, 홈페이지 주소
  - ARS 1588-2504, 홈페이지 [www.ex.co.kr](http://www.ex.co.kr)
  
- ◆ 응급환자 수송 : 119, 병원진료 안내 1339
  
- ◆ 철도 ARS, 홈페이지 주소
  - ARS 1544-7788, 홈페이지 [www.korail.com](http://www.korail.com)
  
- ◆ 고속버스 ARS, 홈페이지 주소
  - 경부선 ARS 1544-5551, 홈페이지 [www.kobus.co.kr](http://www.kobus.co.kr),
  - 호남선 ARS 1588-6900, 홈페이지 [www.easyticket.co.kr](http://www.easyticket.co.kr),
  
- ◆ 항공기 홈페이지 주소
  - 대한항공 홈페이지 [www.koreanair.com](http://www.koreanair.com)
  - 아시아나 항공 홈페이지 : [www.flyasiana.com](http://www.flyasiana.com)
  
- ◆ 여객선 홈페이지 주소
  - 한국해운조합 홈페이지 : [www.haewoon.co.kr](http://www.haewoon.co.kr)
  
- ◆ 기상정보(841-0011) ARS, 홈페이지 주소
  - 기상청 ARS 131(해당지역 DDD+ 131), 홈페이지 [www.kma.go.kr](http://www.kma.go.kr)