 국토해양부 <small>Ministry of Land, Transport and Maritime Affairs</small>	보 도 자 료	
	배포 일시	2010. 2. 4(목) / 총 32 매(본문 6매)
담당 부서 <small>* 분야별 담당부서 및 관계기관 : 별첨 1</small>	담당 자	<ul style="list-style-type: none"> • 과 장 구본환, 사무관 김성신 • ☎ (02)2110-8651,8652 sungsink@mltm.go.kr
보 도 일 시	2010년 2월 5일(금) 조간부터 보도하여 주시기 바랍니다.	

설 연휴 2,546만명 이동 ... 작년대비 10.1% 증가

귀성길 13일 오전, 귀경길 14일 오후 가장 혼잡 예상

- 정부는 오는 2월 12일부터 16일까지 5일간을 설 연휴 특별 교통대책기간으로 정하고 국민들이 안전하고 편안하게 고향을 다녀올 수 있도록 관계기관 합동으로 특별교통대책을 마련하였다.

【 교통수요조사 결과 】

- 이번 특별교통대책기간(5일간)중 전국 예상이동인원은 총 2,546만명 (5,245만 통행), 1일평균 509만명(1,049만 통행)으로 전망되었다.

* 통행(Trip) : 한 목적을 위해 출발지에서 목적지까지 이동하는 것을 의미

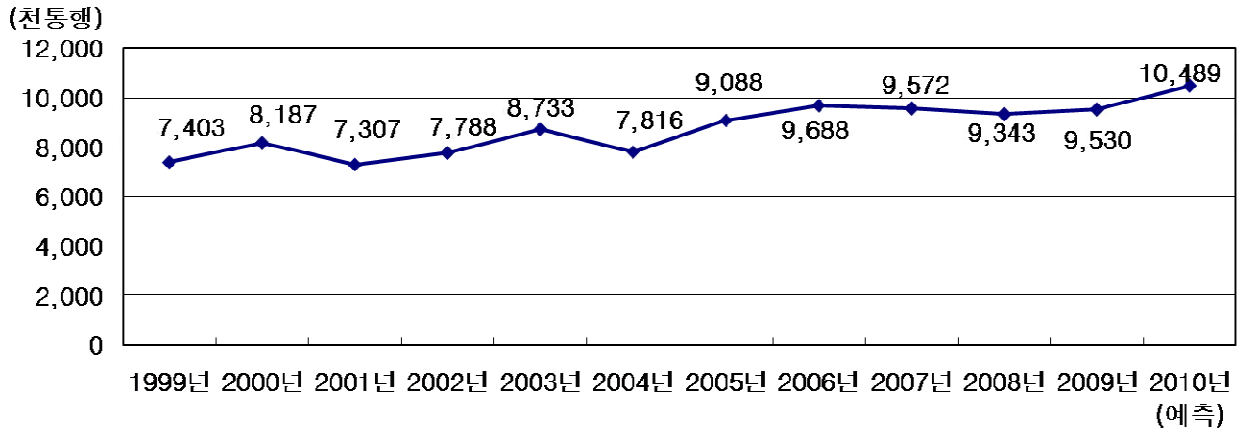
- 이는 작년 설 대비(953만 통행/일) 10.1% 증가, 평시 대비(503만 통행/일) 100.9% 증가한 수치이다.

* 조사기관 : 한국교통연구원, '10.1.15~'10.1.20(6일), 전화설문조사

* 조사표본 : 총조사 세대수 6,800세대(신뢰수준 95%, 표본오차 ±1.19%)

* 이동인원 증가사유 : 작년 대비 경기회복 추세 등 경제여건 호전, 짧은 설 연휴(4→3일)로 인한 교통량 집중 등

연도별 설 연휴 이동 추이(1일평균 통행기준)



- 이에 따라 금년 설의 경우 짧은 연휴기간과 이동인원 증가로 귀성 및 귀경길 모두 매우 혼잡할 것으로 예상된다.
- 그 가운데 귀성시에는 설 전날(2월 13일, 토) 오전이, 귀경시에는 설날(2월 14일, 일) 오후가 가장 혼잡할 것으로 조사되었다.
- 승용차로 고속도로를 이용할 경우 주요 도시간 최대소요시간은
 - 귀성시 서울~대전 4시간 40분, 서울~부산 8시간 45분, 서울~광주 7시간, 서서울~목포 7시간 30분, 서울~강릉 5시간,
 - 귀경시에는 대전~서울 4시간 50분, 부산~서울 9시간, 광주~서울 6시간 50분 목포~서서울 7시간 20분, 강릉~서울 4시간 50분 정도 소요될 것으로 추정된다.

고속도로 주요구간 운행 최대예상 소요시간

구 분	서울-대전 (152km)		서울-부산 (428km)		서울-광주 (317km)		서서울-목포 (327km)		서울-강릉 (171km)	
	귀성	귀경	귀성	귀경	귀성	귀경	귀성	귀경	귀성	귀경
'10년 예측	4:40	4:50	8:45	9:00	7:00	6:50	7:30	7:20	5:00	4:50
'09년 설	4:20	5:00	9:05	8:50	6:45	7:40	5:40	6:35	3:35	5:55
명절 평균	4:40	5:00	8:20	8:30	7:00	6:40	7:10	7:10	4:40	4:40

- 귀성객이 이용할 교통수단으로는 승용차가 77.3%, 버스 17.4%, 철도 4.4%, 여객선과 항공기가 각각 0.4%와 0.5%로 조사되었으며,
 - 고속도로별로는 경부선이 29.9%, 서해안선 18.0%, 호남선 9.8%, 중부선 9.6% 순이었다.

【 특별교통대책 】

- 정부는 설 특별교통 대책기간 중 안전에 지장이 없는 범위 내에서 철도, 버스, 항공기, 연안여객선의 수송능력을 아래 “표”와 같이 최대한 증편·운영할 계획이다.

대중교통수단별 수송증강계획

구 분	'09 설	'10 평시(A)	'10 설계획(B)	B/A(%)
열차(량수)	5,319	5,408	5,855	108.3
고속버스(회수)	6,813	6,036	6,531	108.2
항공기(편수)	377	407	435	106.9
여객선(회수)	729	796	966	121.4

* 시외버스 8,084대(상용차 7,760대, 예비차 324대) 노선별 증회운행 및 전세 버스 32,034대 탄력적 운행

- 특히 정부는 원활한 교통 소통을 위해 기존시설에 대한 과학적 관리기법과 첨단 IT기술을 활용하여 교통정보 제공을 통해 교통량을 분산할 계획이다.
 - 고속도로 노선별 서행길이와 정체구간비율 등 교통혼잡상황에 따라 고속도로 영업소 진입부스를 탄력적으로 조절할 계획이다.

* 귀성시 : 2.12(금) 10:00 ~ 2.13(토) 24:00

* 귀경시 : 2.14(일) 07:00 ~ 2.16(화) 24:00

구 분	관리구간(km)	귀 성	귀 경
계	320	15개소	18개소
경 부 선	서울~남이(103)	수원, 기흥, 오산, 안성, 천안	수원, 기흥, 오산, 안성, 천안
서해안선	서서울~당진(72)	매송, 비봉, 발안, 서평택	비봉, 서평택, 송악, 당진
영 동 선	군자~여주(78)	서안산, 안산, 군포, 북수원, 동수원	군포, 북수원, 동수원, 용인, 양지, 이천
중 부 선	동서울~음성(67)	곤지암	경안, 곤지암, 일죽

* 영업부스 진입조절 효과('09 추석) : 지·정체 길이 90km 단축

- **경부고속도로 한남대교 남단~신탄진1C(141km)구간 상·하행선에서 6인 이상 탑승한 9인승이상 승용·승합차만 진입을 허용하는 전일 버스전용차로제를 실시할 계획이다.**

* 운영시간 : 2.12(금) 07:00 ~ 2.15(월) 24:00

* 통행대상 : 9인승이상 승용·승합차(9~12인승은 6인이상 탑승시)

- **국도 82호선 경기 화성 팔탄 북부구간 등 공사중인 국도 15개소 67km를 임시개통하고, 국도 15개 구간 83km를 준공 개통하여 교통 혼잡을 완화할 계획이다.**

- 또한, 고속도로 상습 지·정체 구간 해소를 위하여 72개 구간을 지·정체 예상구간으로 선정하여 **우회도로 유도**와 기존 운영중인 **갓길 차로**외에 일부 구간을 임시 허용할 계획이며,

* 갓길 차로제 시행(92km), 임시 허용(경부선 천안 부근, 남사→오산 부근)

- 경찰청과 협조하여 경부선 천안분기점 등 22개 구간 병목지점에 대해 **갓길 운행, 끼어들기 차량을 단속**할 계획이다

- 특히 교통량 분산을 유도하기 위해 첨단 IT기술을 활용하여 수집한 **교통정보를 공중파방송, 인터넷, 휴대폰 등 다양한 매체**를

통해 실시간 교통혼잡 상황, 주요 우회교통로, 최적 출발시기 정보 등을 제공하는 한편,

- 국도·지방도의 우회안내를 위해 우회도로 안내입감판 설치(226개)와 교통안내지도(10만부)를 주요 톨게이트에서 배포할 계획이다.
- 국토부 홈페이지에 국민들이 철도·버스·항공의 예매정보와 도로지·정체정보 등 실시간정보를 www.mltm.go.kr/sul을 통해서 제공할 계획이다.

□ 정부는 국민들의 안전한 이동을 위하여 국토해양부, 한국도로공사·한국철도공사 등 각 기관별로 교량, 철도, 공항 등 주요교통시설 안전점검, 설 연휴기간 자동차 전좌석 안전띠 매기 캠페인 실시, 신종플루 방역 활동 등을 실시하고,

○ 고속도로 교통사고시 신속한 인명구조와 사고처리를 위하여 119 구급대(134개소) 및 구난 견인차량업체(361개)와 비상연락체계를 구축하고 구난견인차량 1,266대를 배치할 계획이다.

○ 특히, 폭설 등 비상사태에 대비하여 비상근무 인력과 장비를 확보하고, 필요시 자동차연료, 식료품 등을 제공하는 고속도로 긴급도우미도 운영할 계획이다.

* 도로분야 제설을 위해 제설인원 4,141명 대기, 제설차 등 제설장비 929대, 염화칼슘 등 제설제 55,000톤 비축

* 긴급도우미 제도 : 폭설 등의 비상사태로 인해 고속도로 상에 차량이 장시간 고립하는 경우 긴급구호물자(연료, 식료품 등)를 제공하는 제도

□ 또한 정부는 귀성·귀경객의 편의증진을 위하여 다각적인 대책을 마련할 예정이다.

○ 고속도로휴게소와 지정체구간 등에 임시화장실을 설치(1,576칸 :

82개소 904칸, 직원용 화장실 등을 추가개방 672칸)하고, 자동차 무상점검서비스를 실시(휴게소 45개소 111개 정비코너)할 계획이다.

○ 국민의 귀경편의를 위하여 귀경교통편과 수도권 시내버스·지하철·열차를 설날과 그 다음날 새벽 2시까지 연장운행하고, 택시부제도 2월 12일 4시부터 2월 17일 4시까지 해제할 계획이다.

□ 이외에 설 연휴기간에도 항만에서 수출입 화물 하역, 선박 입·출항 서비스 제공에 차질이 없도록 정상적인 항만서비스를 제공할 계획이다.

【별첨】

분야별 대책 담당부서 및 담당자

□ 국토해양부

분야별	담당부서	담당자	연락처
도 로	도로운영과	과 장 하동수 사무관 지동선	02-2110-8733 02-2110-8738
버 스	대중교통과	과 장 고철진 사무관 김주식	02-2110-8669 02-2110-8670
철 도	철도운영과	과 장 백승근 사무관 황우정	02-2110-8798 02-2110-8805
항 공	항공산업과	과 장 이윤상 사무관 추철규	02-2669-6460 02-2669-6466
해 운	연안해운과	과 장 (공 석) 사무관 황용관	02-2110-8563 02-2110-8564

□ 관계기관

분야별	관계기관	담당부서 및 담당자	연락처
의 료	보건복지가족부	공공의료과장 손영래 보건사무관 공인식	02-2023-7370 02-2023-7337
도 로 교 통	경 찰 청	교통안전담당관 박생수 경정 최병부	02-3150-0630
해 운	해양경찰청	해상안전과 과장 김영구 해상교통계장 최강철	032-835-2365
기 상	기 상 청	예보정책과장 육명렬 기상사무관 김병춘	02-2181-0502

【참고자료1】

설 연휴 특별교통대책 기간 교통수요(설문조사)분석결과

2010.2

1. 지역간 이동수요 전망

□ (전국이동수요) 특별교통대책기간중 전국의 지역간 귀성·귀경 이동 인원은 2,546만명(5,245만통행*), 1일평균 509만명(1,049만통행) 전망

※ 수도권내 이동인원 포함시 : 4,113만명(7,259만 통행), 일평균 705만명(1,452만 통행)

* 통행(Trip) : 하나의 목적을 위한 출발지부터 목적지까지의 이동

※ 조사기관 : 교통연구원, '10.1.15~'10.1.20(6일)

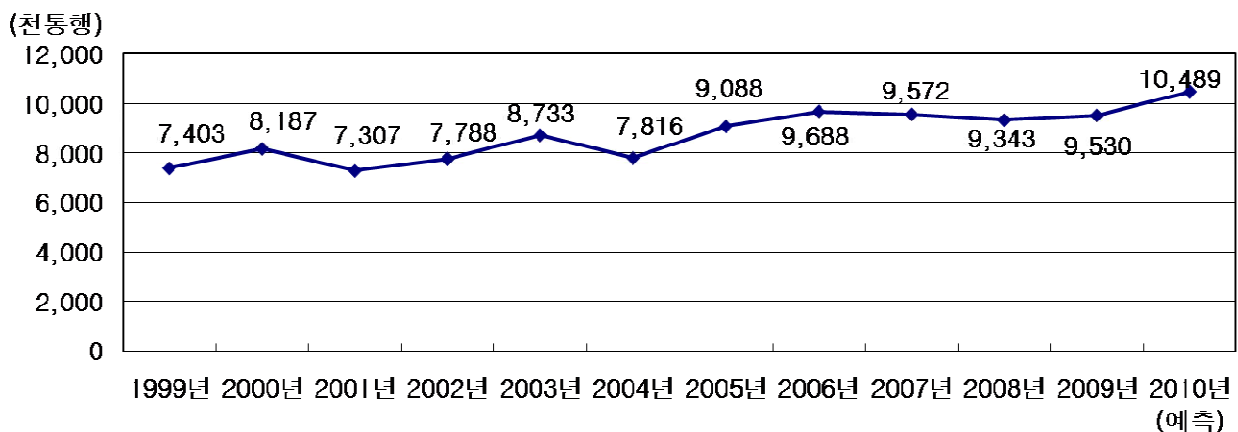
- 조사표본 : 총조사 세대수 6,800세대(신뢰수준 95%, 표본오차 ±1.19%)

- 조사방법 : 전화설문조사

○ 이는 작년 설 연휴(953만 통행/일)대비 10.1%, 평시(503만 통행/일)보다 100.9% 증가(1일평균 기준)한 수치로,

- 이동수요 증가원인 : 작년에 비해 경기회복 등 경제여건 호전, 연휴가 짧아(4일→3일) 교통량 집중 등

< 그림 1 > 연도별 1일평균 통행 추이

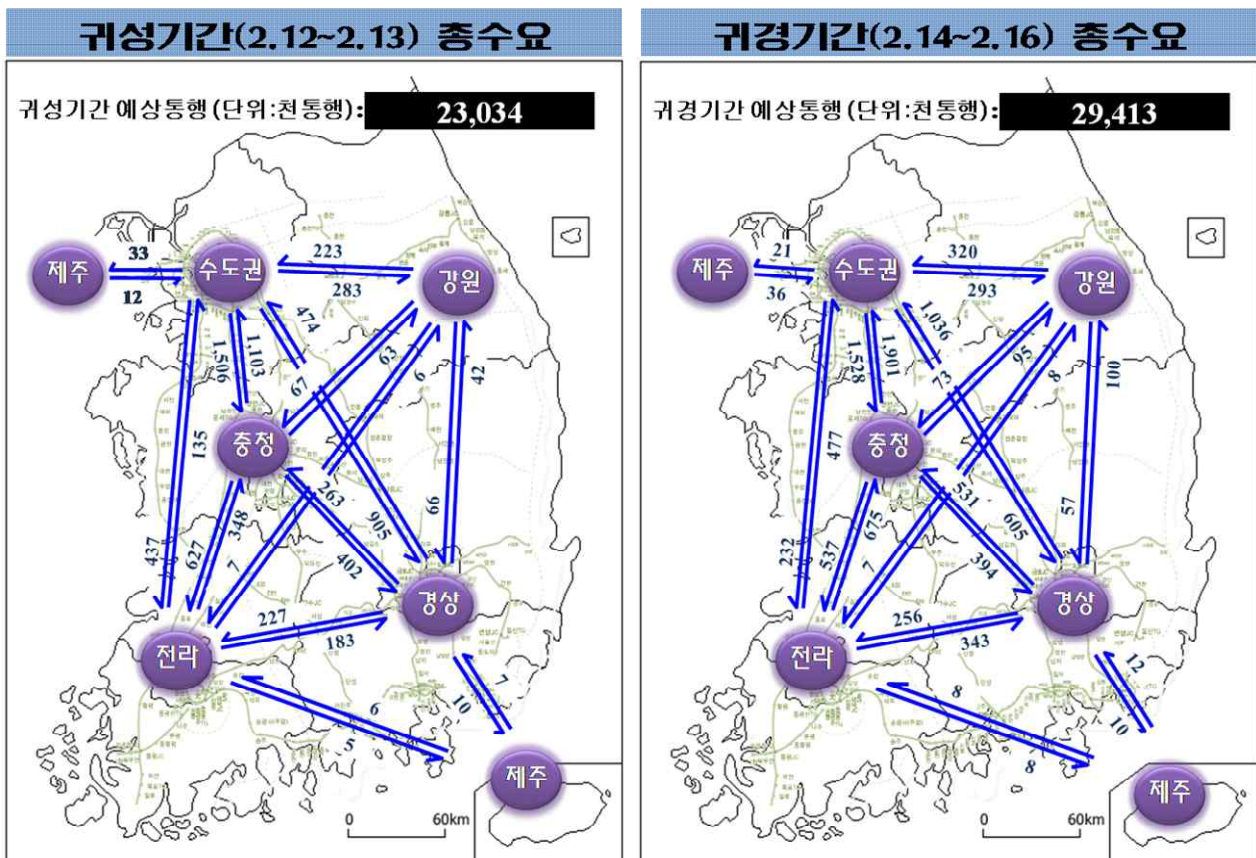


□ (귀성,귀경 이동수요) 특별교통대책기간중 지역간 이동은 귀성시 2,303만 통행, 귀경시 2,941만 통행으로 전망

※ 귀성통행은 2.12일에서 13일간(2일) 통행이며, 귀경통행은 2.14일에서 16일(3일) 통행

- 수도권 및 충청권 권역내 내부통행이 귀성시 544만 통행으로 전체 귀성 통행의 23.6%이며, 귀경시 630만 통행으로 전체 귀경통행의 21.4%인 것으로 나타나 수도권 및 충청권역의 고속도로 혼잡이 예상

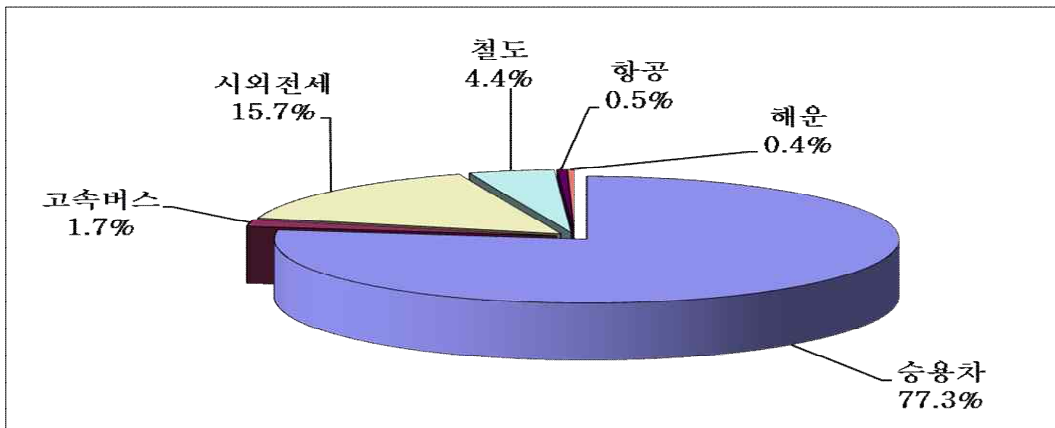
< 그림 2 > 설 귀성·귀경시 권역간 통행수요



2. 이용 교통수단 및 혼잡예상 일자

- 귀성객 등이 이용할 교통수단으로는 승용차가 77.3%, 시외·전세버스 15.7%, 철도 4.4%, 고속버스 1.7%, 항공기 0.5%, 해운이 0.4%로 전망

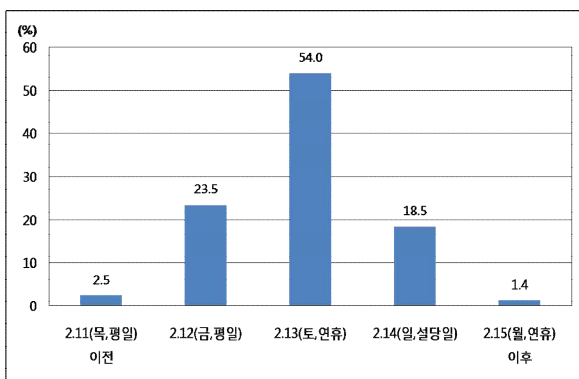
< 그림 3 > 교통수단별 분담율(예상)



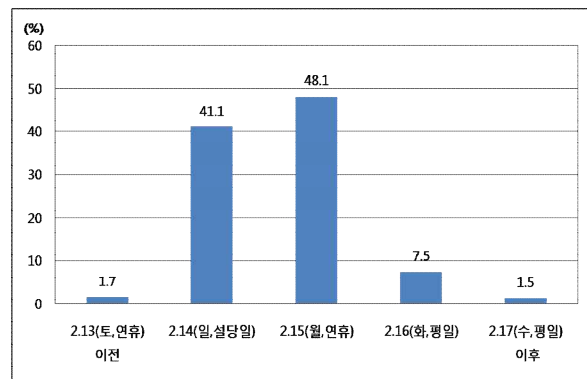
- 금년 설은 연휴기간(3일)이 짧아 귀성 및 귀경길은 교통 혼잡이 매우 심할 것으로 예상

- 날짜별로는 귀성길은 2.13일(토)이, 귀경길은 2.15일(월)이 귀성·귀경객 비율이 가장 높은 것으로 조사되었지만,

< 그림 4 > 일자별 귀성 및 귀경객 비율(전망)



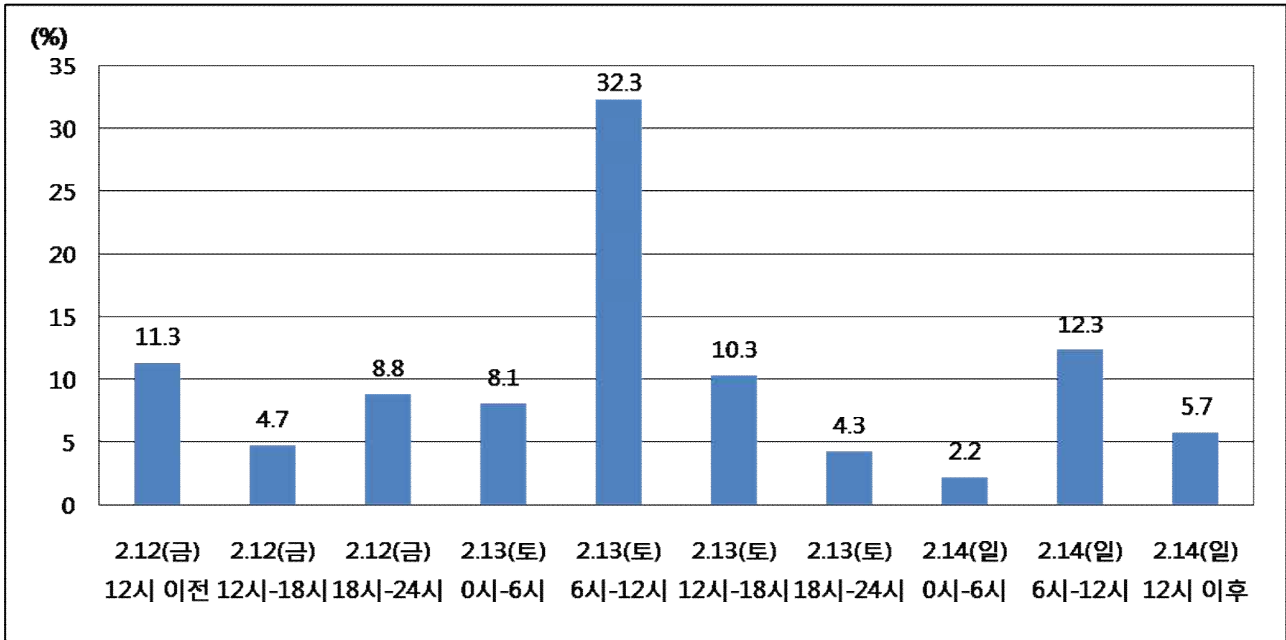
<일자별 귀성객 비율>



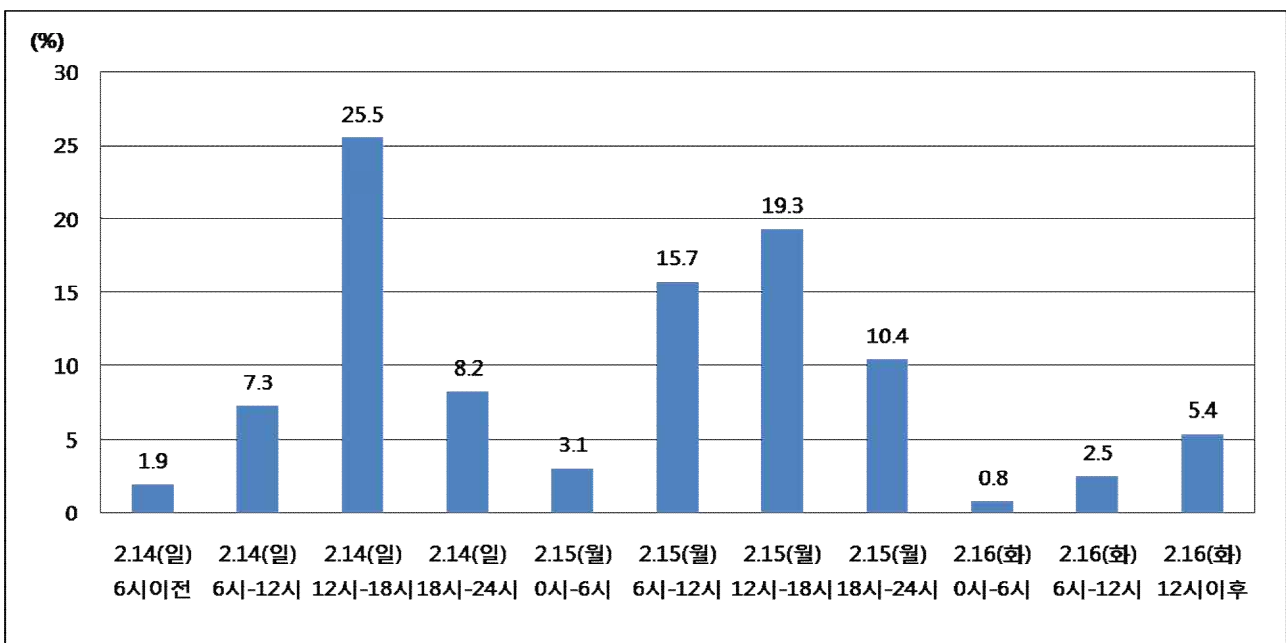
<일자별 귀경객 비율>

1. - 출발일·출발시간대별 분포도를 보면 귀성시에는 설 하루전인 2월 13일 06:00~12:00에 출발하겠다고 응답한 비율이 32.3%이며,
- 귀경시에는 설 당일 12:00~18:00에 출발하겠다고 응답한 비율이 25.5%로 조사되어 설날 오후가 가장 혼잡할 것으로 예상

< 그림 5 > 출발일, 출발시간대별 귀성객 비율(전망)



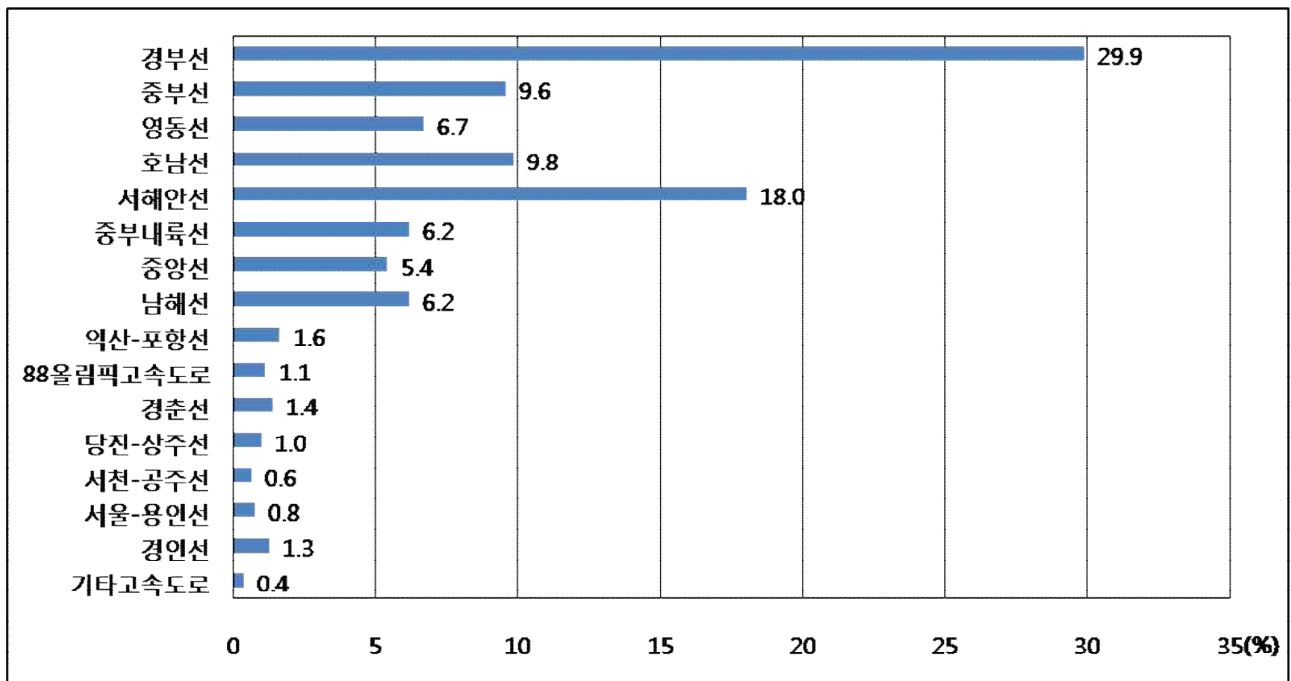
< 그림 6 > 출발일, 출발시간대별 귀경객 비율(전망)



□ 또한 설 연휴기간 중 전국 고속도로 이용차량은 총 1,105만 여대(일평균 221만대)로 작년 설 대비 12.7% 증가할 것으로 전망

- 고속도로별로는 경부선이 29.9%로 가장 많이 이용할 것으로 나타났으며, 서해안선 18.0%, 호남선 9.8%, 중부선 9.6% 순임

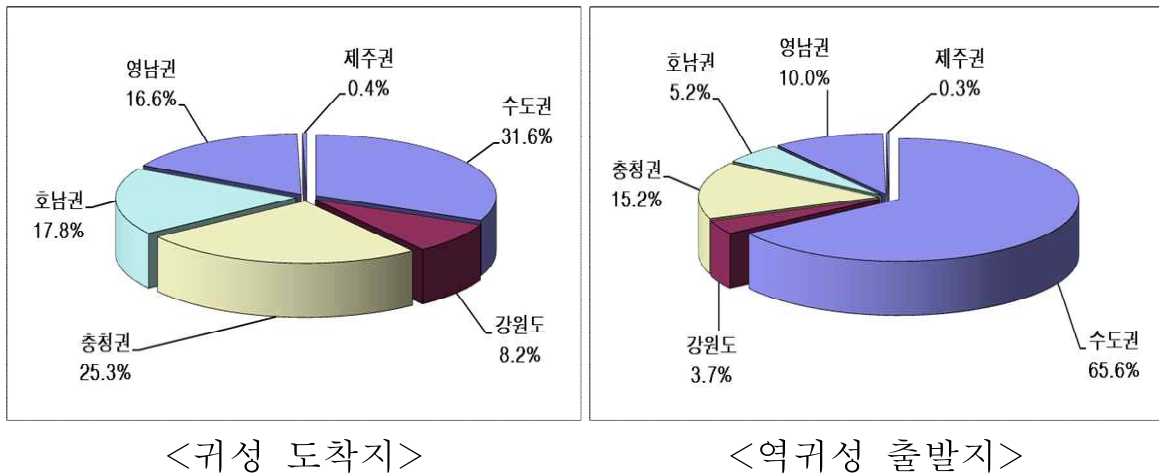
< 그림 7 > 고속도로별 이용객 비율(전망)



3. 기 타

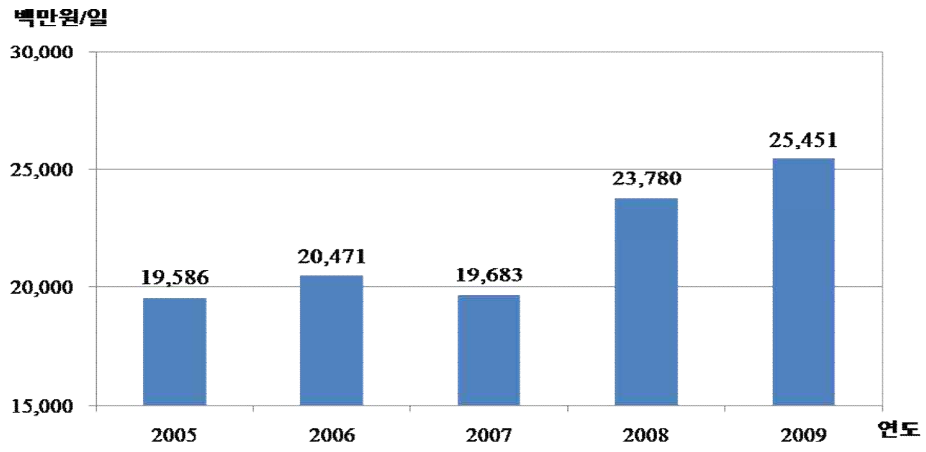
- (귀성목적지) 수도권 거주자의 귀성 목적지는 수도권이 31.6%, 충청권이 25.3%, 호남권 17.8%, 영남권 16.6%, 강원 8.2%, 제주 0.4% 순이며,
 - 수도권으로 역귀성하는 출발지는 수도권이 65.6%로 가장 많으며, 충청권 15.2%, 영남권 10.0%, 호남권 5.2%, 강원권 3.7%, 제주 0.3%

<그림 8> 수도권 귀성 도착지 및 역귀성 출발지 분포



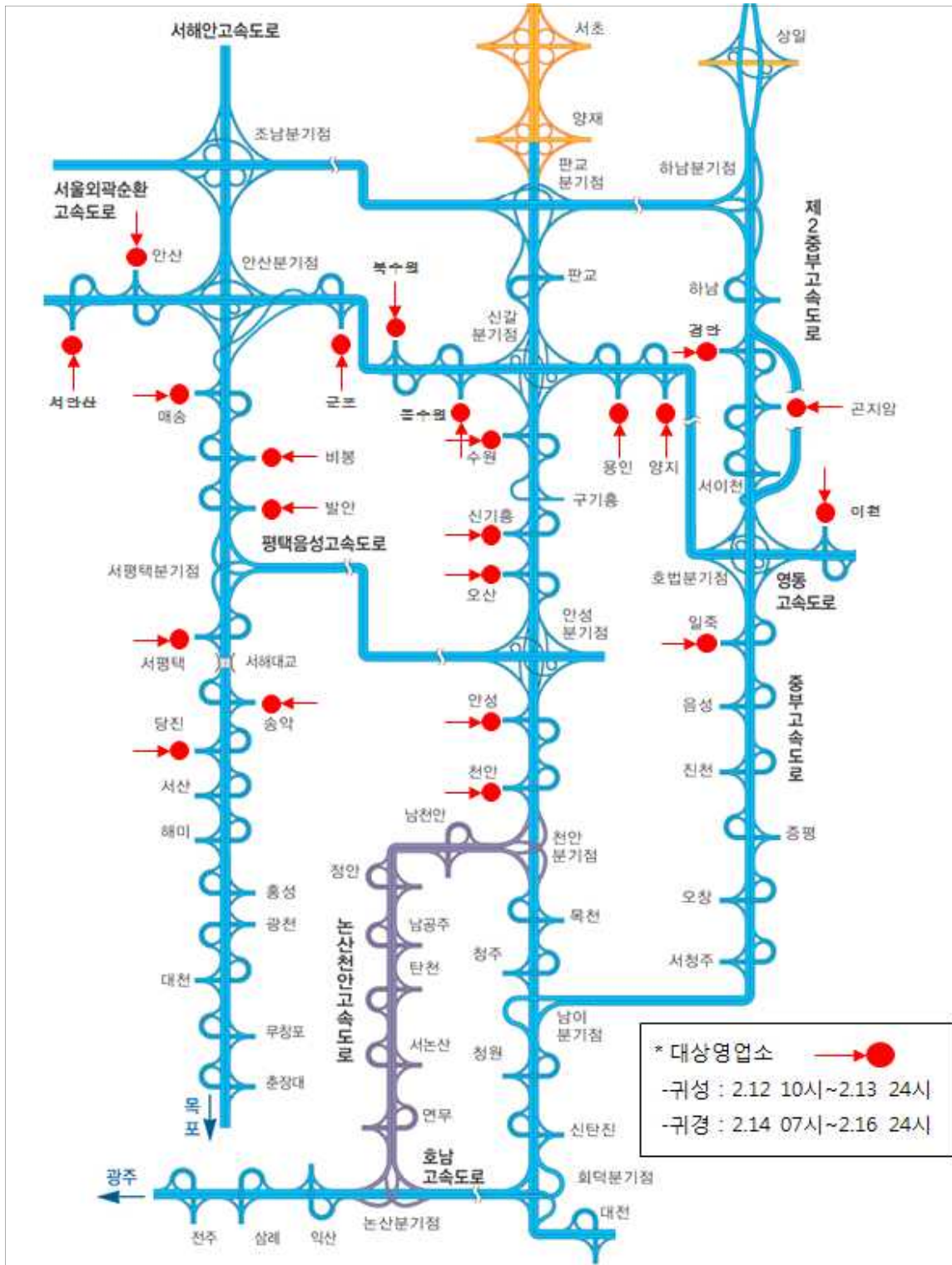
- (세대당 교통비용) 귀성 및 귀가시 교통비용은 작년 10만 4천원에서 올해 10만 8천원으로 작년에 비해 평균 4천원정도 교통비용이 더 소요될 전망
- (기 타) '09년 설 연휴 특별교통대책기간(6일간) 고속도로에서 발생한 혼잡비용은 일평균 254.5 억원 수준으로,
 - '09년 설 연휴기간 동안의 일평균 혼잡비용은 '05년 (195.9 억원) 이래 가장 높은 것으로 나타남
 - * 고속도로의 TCS(Toll Collection System) 자료를 이용하여 지난 설 연휴기간 동안에 고속도로 부문의 혼잡비용을 추정

<그림 9> 고속도로 혼잡교통비용(일평균)



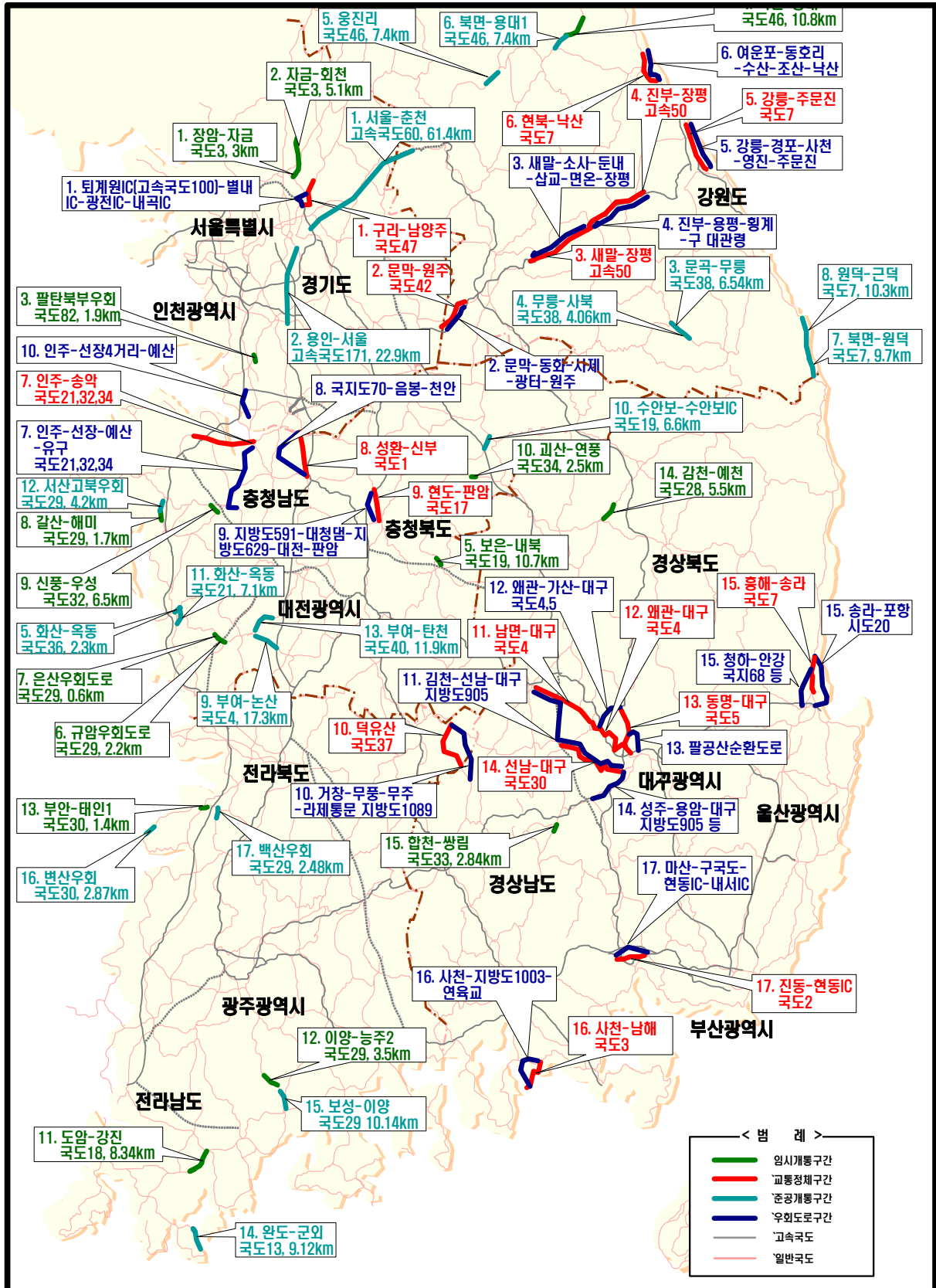
【참고자료2】

설 연휴 고속도로 영업소 진입조절도



[참고자료3]

설 연휴 임시도로 개통 및 우회도로구간



【참고자료4】

국도 임시개통구간 현황

시행청	순번	공사명	노선	공사연장 (km)	개 통 구 간	
					연장(km)	위치(행정구역)
계		15개소		145.28	66.58	
서울청	소계	3개소		29.76	10.0	
	1	장암-자금	3	8.1	3.0	의정부시 장암동 ~ 의정부시 용현동
	2	자금-회천	3	12.6	5.1	의정부시 자금동 ~ 양주시 고읍동
	3	팔탄북부우회	82	9.06	1.9	화성시 팔탄면 가재리 ~ 향남면 도이리
원주청	소계	1개소		10.8	10.8	
	1	북면-용대	46	10.8	10.8	인제 북 한계(한계삼거리) ~ 인제 북 용대(용대삼거리)
대전청	소계	6개소		55.79	24.2	
	1	보은-내북	19	16.4	10.7	보은군 보은읍 금굴리- 보은군 보은읍 학림리
	2	규암우회도로	29	7.24	2.2	부여군 규암면 라북리 - 부여군 은산면 가중리
	3	은산우회도로	29	2.76	0.6	부여군 은산면 가중리- 부여군 은산면 은산리
	4	갈산-해미	29	8.01	1.7	홍성군 갈산면 취생리- 서산시 고북면 신상리
	5	신평-우성	32	11.68	6.5	공주시 신평면 산정리- 공주시 사곡면 해월리
	6	괴산-연풍1	34	9.7	2.5	괴산군 칠성면 태성리- 괴산군 칠성면 태성리
익산청	소계	3개소		25.29	13.24	
	1	도암-강진	18	10.32	8.34	전남 강진 도암 계라 ~강진 강진 남성
	2	이양-능주2	29	8.04	3.5	전남 화순 한천 모산 ~화순 이양 금농
	3	부안-태인1	30	6.93	1.4	전북 부안 동진 내기
부산청	소계	2개소		23.64	8.34	
	1	감천-예천	28	10.6	5.5	예천군 감천면 덕율리 - 통명리
	2	합천-쌍림	33	13.04km	2.84	고령군 쌍림면 합가리 ~매촌리

【참고자료5】

국도 준공개통구간 현황

구분	순번	공사명	노선	준공연장 (km)	위치(행정구역)
계		15개 구간		83.2	
원주청	소계	6개 구간		41.3	
	1	문곡-무릉	38	6.54	정선군 남면 문곡리 ~ 정선군 남면 무릉리
	2	무릉-사북	38	4.06	정선군 남면 무릉리 ~정선군 사북읍 사북리
	3	웅진리	46	7.4	양구군 양구읍 웅진리 ~양구군 양구읍 공리
	4	북면-용대 I	46	3.3	인제군 북면 한계리
	5	북면-원덕	7	9.7	삼척시 원덕읍 월천리 ~ 삼척시 원덕읍 임원
	6	원덕-근덕	7	10.3	삼척시 원덕읍 임원리 ~ 삼척시 원덕읍 매원
대전청	소 계	5개 구간		17.3	
	1	부여-논산	4	17.3	부여군 부여읍 동남리 ~ 논산시 광덕면 갈산리
	2	수안보- 수안보IC	19	6.6	괴산군 장연면 방곡리 ~ 충주시 살미면 세성리
	3	화산-옥동	21	7.1	보령시 남포면 옥동리 ~ 보령시 화산동
			77	2.3	충남 보령시 화산동 ~ 충남 보령시 명천동
	4	서산고북우회	29	4.2	서산시 고북면 신송리 ~ 서산시 고북면 신상리
	5	부여-탄천	40	11.9	부여군 부여읍 정동리 ~ 공주시 탄천면 성리
익산청	소 계	4개 구간		24.61	
	1	완도-군외	13	9.12	전남 완도 완도 가용 ~완도 군외 영풍
	2	보성-이양	29	10.14	전남 보성 미력 덕림 ~화순 이양 매정
	3	변산우회	30	2.87	전북 부안 변산 마포 ~부안 변산 지서
	4	백산우회	29	2.48	전북 부안 백산 오곡 ~부안 백산 용계

【참고자료6】

국도 교통정체 예상구간 및 우회도로 지정 현황

구분	노선	귀성객 이동로	교통체증 예상지역	우회도로	안내표지판 설치
계	17개 구간		353.1km	481.4km	166개
서울청	1개 구간		6.0km	8.5km	10개
	47	구리-남양주	구리 사노 ~ 남양주 진접 (6.0km)	퇴계원IC(고속국도100) → 별내IC(군도1) → 광전IC(국도43) → 내곡IC : 8.5km	퇴계원 등 10개
원주청	5개 구간		115.8 km	121.5 km	97개
	42	강릉-원주-서울	문막-원주 (14.7km)	문막↔동화↔사제↔광터↔원주 (17.5km)	10개
	영동고속 50	강릉-원주-서울	새말↔장평 (40.0km)	새말↔소사↔둔내↔삼교↔청태산↔면운↔장평(45.0km)	21개
	영동고속 50	강릉-원주-서울	진부-장평 (35.4km)	진부↔용평↔횡계↔舊대관령 (30.2km)	44개
	7	속초-강릉-부산,서울	강릉-주문진 (12.5km)	강릉↔경포↔사천↔영진↔주문진(16.8km)	15개
	7	속초-양양-춘천-서울	현북-낙산 (13.2km)	현북↔여운포↔동호리↔수산↔조산↔낙산(12.0km)	7개
대전청	3 구간		74km	108km	23개
	39	평택-인주-아산-공주	인주-아산-아산.송악 (33km)	· 인주4거리(국도34)↔인주(지방도 623,645)↔선장4거리(지방도 645, 국도21)↔예산(국도32)↔유구 : 49km	아산.인주 4 아산.선장 1 아산.도고 1
	1	평택-천안	천안.성환-천안.신부 (18km)	· 성환(국지도70)↔음봉(지방도628)↔천안 : 26km	천안.성환 2 아산.음봉 4
17	오창-청주-대전	청원.현도-대전-판암동 (23km)	· 청원.현도(지방도591)↔대청댐(지방도629 대청호수길)↔대전 판암동 : 33km	청원.현도, 매봉지역11개	

구분	노선	귀성객 이동로	교통체증 예상지역	우 회 도 로	안내표지판 설치
익 산 청	1개 구간		17.5km	19.0km	10개
	1, 13	남평~세지	덕유산 (L=17.5km)	광주(국1)→남평(국1)→봉황(국지55)→세지(국지55,국23)→죽동삼거리(지820)→영암(국13) (L=19.0km)	무주 설천 라제 통문등 10개
부 산 청	7개구간		139.8km	224.4km	26개
	4	김천-대구 (국도4호선)	남면-대구 (38km)	남면(국4)→성주(지방도905)→선남(국30)→대구(국30) : 44km	김천 남면 1개소/2개
	5	왜관-대구	왜관-대구 (23km)	왜관(국4)→가산(국지도79)→동명(국5)→대구(국5) : 34km	칠곡 왜관 1개소/2개
	5	동명-대구	동명-대구 (10km)	동명(국5)→팔공산순환도로→대구 : 20km	칠곡 동명 1개소/2개
	30	성주-대구	선남-대구 (27km)	성주(국30)→용암(지방도905)→대구(국5) : 33km	성주 선남 1개소/2개
	7	포항-흥해-강구	흥해-송라 (21.4km)	송라(국7)→송라(시도20)→포항 : 38.6km 청하(국7)→청하(국지도68)→안강 : 26.4km	경주 안강 포항 송라 포항 청하 3개소/6개
	3	사천 송포삼거리-창선.삼천포연육교	사천-남해 (7.1km)	사천(국3)→송포삼거리(지방도1003호선)→창선.삼천포 연육교 : 7.3km	송포삼거리 1개소/2개 연육교종점 1개소/2개
	2	진동-현동IC	진동-현동IC (13.3km)	마산,진동(국2)→봉성(국79)→함안(지방도1011)→함안C→내서IC : 33.3km 마산,진동→구국도→현동IC→내서IC : 26.4km	진동분기점 내서IC 태봉교차로 내서IC 2개소/8개

【참고자료7】

고속도로 정체예상 현황

본부	노선명	방향	구간	연장 (km)	혼잡원인	발생 시간	대 책
계	22개 노선		72개 구간	1,110			
경기 본부	서울 외곽선	판교	퇴계원~ 하남분기점	13.0	○ 교통량 과다 및 중부선 지체여파	09:00~ 17:00	○ 국도43호선 우회유도
			노오지분기점 ~장수	11.0	○ 유출입 교통량 과다	11:00~ 20:00	○ 국도39호선 우회유도
		퇴계 원	구리~ 퇴계원	3.0	○ 교통량 과다 및 47번국도 지체여파	11:00~ 16:00	○ 국도43호선 우회유도
				하남분기점 ~강일	4.0	○ 교통량 과다 및 서울양양 고속도로 지체여파	09:00~ 16:00
			서하남~ 하남분기점	4.9	○ 교통량 과다 및 중부선 지체여파	09:00~ 17:00	○ 국도43호선 우회유도
		일산	시흥~ 서운분기점	11.0	○ 분기점, 나들목 유출입 교통량 과다	11:00~ 20:00	○ 국도39호선 우회유도
	서해안선	서울	서평택~ 매송	32.0	○ 귀경교통량 과다	11:00~ 22:00	○ 국도39호선 우회유도
			서서울TG~ 금천	12.7	○ 귀성(귀향) 교통량 증가	18:00~ 22:00	○ 국도1호선 ○ 안양천로
		목포	목감~ 서서울TG	4.7	○ 귀성(귀향) 교통량 증가	10:00~ 17:00	○ 국도39, 42호선
			안산분기점 ~발안	26.6	○ 귀성 교통량 과다	09:00~ 17:00	○ 국도39호선 우회유도
	경부선	부산	양재~안성	55.6	○ 교통량 과다	11:00~ 24:00	○ 영업소 진입조절 통제 ○ 갓길차로제 운영 - 신갈↔서울TG - 판교→양재 - 기흥↔수원
		서울	안성~양재	55.6	○ 교통량 과다	11:00~ 24:00	○ 부가차로 운영 - 안성분기점↔안성 ○ 승용차 전용 갓길차로 운영 - 남사BS→오산 ○ 서울용인고속도로 우회 유도 ○ 오산(영)박스부스 2동 설치
	경인선	서울	부천~신월	4.0	○ 차량 증가 ○ 병목구간 (4차로→2차로)	11:00~ 20:00	○ 국도 39호선 우회유도

본부	노선명	방향	구간	연장 (km)	혼잡원인	발생 시간	대 책
경기 본부	영동선	강릉	신갈분기점~ 양지터널	17.6	○ 마성, 용인 병목 ○ 용인휴게소-양지터널입구 오르막차로	07:00~ 24:00	○ 국도45, 42호선 우회유도 ○ 용인휴게소→양지 차로개선(2→3차로)
			이천~ 여주분기점	10.0	○ 여주분기점 병목 및 차량 끼어들기	07:00~ 24:00	○ 국도3, 42호선 우회유도 ○ 상습 끼어들기 구간 단속 강화
			군포~ 신갈분기점	17.0	○ 귀성 교통량 급증	18:00~ 24:00	○ 국도42호선 우회유도
		인천	덕평~ 마성터널	23.4	○ 덕평~양지 오르막 차로구간 ○ 양지터널, 용인휴게소, 마성터널 연계	07:00~ 24:00	○ 국도42호선 우회유도
			여주분기점~ 호법분기점	14.4	○ 중부선 지정체여파 ○ 호법분기점 병목 ○ 휴게소 이용차량 증가	12:00~ 24:00	○ 국도3, 42호선 우회유도
			군자~서창분 기점	10.0	○ 귀경 교통량 과다	15:00~ 20:00	○ 이동수납, 출구차로 최대개방
	중부선	하남	일죽~ 호법분기점	17.2	○ 차량 과다 및 오르막 구간 ○ 차로구간 지체	12:00~ 22:00	○ 국도38, 17호선 우회유도
			호법분기점~ 서이천	5.7	○ 교통량 과다	15:00~ 23:00	○ 국도 3, 42호선 우회유도
			곤지암~ 산곡분기점	17.0	○ 교통량 과다	15:00~ 23:00	
		통영	일죽	0.5	○ 성묘객 집중	09:00~ 12:00	○ 국도38호선 진입 신호주기 조정 (안성경찰서 협의) ○ 진출전 끼어들기 차량단속(10지구대) ○ 진출전 갓길허용 및 끼어들기 단속 입간판 설치
			하남~광주	12.0	○ 교통량 과다	08:00~ 13:00	○ 국도 3, 42호선 우회유도
			서이천~ 호법분기점	5.7	○ 교통량 과다	09:00~ 14:00	
	2중부선	통영	서이천~ 마장분기점	3.3	○ 교통량 과다	09:00~ 14:00	○ 국도 3, 42호선 우회유도
		하남	마장분기점~ 서이천	3.3	○ 교통량 과다	15:00~ 23:00	

본부	노선명	방향	구간	연장 (km)	혼잡원인	발생 시간	대 책		
강원 본부	영동선	인천	원주~ 여주분기점	48.0	○ 교통량 증가 ○ 만종, 여주 분기점 합류 ※우회 : 국도42호선	12:00~ 23:00	○ LCS 탄력개방(29km) - 만종분기점~여주분기점(인천) - 여주분기점~여주나들목(강릉) - 화도나들목~월문3터널(서울) ○ 국도우회 홍보 - TBN, KBS, 경인방송 등 지역 교통예보방송 - VMS 전광판 활용 - 안내 입간판 운영 - ARS 우회안내 활용 - 영업소우회 안내도 배포 - e-비즈니스 활용 ○ 관할경찰서와 국도 진출입 조정 등 협조		
		강릉	여주~ 강천터널	8.0	○ 교통량 증가 ※우회 : 국도42호선	09:00~ 18:00			
	중 부 내륙선	양평	감곡~ 여주분기점	15.0	○ 귀경 교통량 증가 ○ 영동선 혼잡여파 ※우회 : 국도3호선	14:00~ 23:00			
			충주휴게소~ 중원터널	10.0	○ 귀경 교통량 증가 ○ 오르막구간 ※우회 : 국도3호선				
		마산	감곡~ 여주분기점	8.0	○ 귀경 교통량 증가 ○ 터널내 서행 ○ 휴게소 진출입 ※우회 : 국도3호선	11:00~ 20:00			
		마산	괴산~ 장연터널	8.0	○ 귀성 교통량 증가 ○ 터널내 서행 ○ 휴게소 진출입 ※우회 : 국도3호선				
	서 울 양양선	서울	서종~ 월문3터널	7.0	○ 화도나들목 유입차량 증가 ※우회 : 국도46호선	14:00~ 23:00			
		양양	남양주~ 서종	13.0	○ 월문3터널진출부 차로감소 (3차로→2차로) ※우회 : 국도46호선	20:00~ 22:00			
	충청 본부	경부선	부산	안성~ 천안분기점	27.0	○ 교통량 증가		13:00~ 23:00	○ 천안~천분기점 승용차 전용 갓길차로제 운영 ○ 국도1호선 우회
			서울	안성~목천	30.0	○ 교통량 증가 및 수도권 혼잡여파		11:00~ 23:00	○ 국도1호선 우회
서울			청원분기점~ 남이분기점	5.0	○ 합류차량 증가	15:00~ 20:00	○ 국도1호선 우회		
서울			목천~ 비룡분기점	8.0	○ 교통량 집중	15:00~ 20:00	○ 국도1호선 우회		
서해안선		목포	서산~ 서평택	38.0	○ 교통량 증가 ○ 차로수 감소	13:00~ 23:00	○ 서산-남당진(분) 갓길차로 운영		
		서울	서평택~ 홍성	62.0	○ 교통량 증가 및 수도권 혼잡여파	13:00~ 23:00	○ 서산-남당진(분) 갓길차로 운영		
중부선		통영	오창~ 남이분기점	13.0	○ 교통량 증가 및 경부선 합류부 정체	11:00~ 23:00	○ 국도17호선 우회		
		하남	일죽~오창	45.0	○ 교통량 증가 및 수도권 혼잡여파	13:00~ 23:00	○ 국도17호선 우회		
호남선		양	논산분기점~ 익산	10.0	○ 교통량 증가 및 확장공사 구간	13:00~ 23:00	○ 국도1호선 우회		

본부	노선명	방향	구간	연장 (km)	혼잡원인	발생 시간	분기점대 책
충청 본부	청 원 상주선	청원	청원분기점 ~문의	8.0	○ 경부선 합류 정체	13:00~ 23:00	○ 국도17호선 우회
	당 진 대전선	당진	당진분기점 인근	2.0	○ 서해안선 합류구간	13:00~ 23:00	○ 국도29호선 우회
	서 천 공주선	서천	동서천분기점 인근	2.0	○ 서해안선 합류구간	15:00~ 23:00	○ 국도21호선 우회
호남 본부	호남선	순천	익산~ 서전주	20.0	○ 귀성 교통량 증가	11:00~ 22:00	○ VMS, TBN활용 교통안내 ○ 교통량 추이에 따라 우회안내 입간판 설치 ○ 우회노선명 : 국도1호선
		천안	김제~익산	30.0	○ 귀경 교통량 증가	10:00~ 22:00	○ VMS, TBN활용 교통안내 ○ 교통량 추이에 따라 우회안내 입간판 설치 ○ 우회노선명 : 국도1호선
		천안	동광주 부근	4.0	○ 귀경 교통량 증가	14:00~ 18:00	○ VMS이용 국도우회 홍보 ○ 고창담양간 고속도로 이용 홍보 ○ 가변차로 개방 및 이동수납 실시 ○ 관할경찰서 협조 인근접속부 신호주기 조정
경북 본부	경부선	부산	금호분기점 ~경산	27.0	○ 귀성 및 귀경 교통량 증가	09:00~ 20:00	○ 끼어들기자체 단속강화 - 고순대 협조요청 ○ 구간별 우회 유도 [대구(신천대로), 국도4호선] - 우회안내 입간판(6EA)설치 - 북대구(영) 양방향 전방 1,2k - 동대구(영) 서울방향 전방 1,2k ○ 노선안내간판 설치(2EA) - 도동분기점 부산방향 전방 1,2k ○ 영업소 부스 최대 개방 및 가변차로부스 운영
	88선	대구	150~165k	15.0	○ 교통량 집중 ○ 선형불량으로 화물차량 증가시 정체 가중	16:00~ 22:00	○ 교통량 분산 유도 - 국도우회 간판 설치 2개소 ○ 고장 및 사고차량 신속견인 (긴급견인서비스 활용) ○ 갓길 주정차 차량 집중 단속

본부	노선명	방향	구간	연장 (km)	혼잡원인	발생 시간	분기점대 책
경북 본부	중앙선	춘천	금호~ 다부터널	16.0	<ul style="list-style-type: none"> 귀성 및 귀경 교통량 증가 종단구배 3%이상인 오르막구간(3.7km)이 길어 차량 주행속도 저하에 따른 정체 발생 	10:00~ 22:00	<ul style="list-style-type: none"> 국도 5호선 우회 유도 터널 내부 조도 상향 운영(5단계→8단계) 터널 순찰차량 춘천방향 상시 대기 국도우회 유도 안내입간판 설치 (금호~칠곡) 교통방송, 전광판 홍보강화
			의성~칠곡	40.0	<ul style="list-style-type: none"> 귀경 교통량 증가 	12:00~ 22:00	<ul style="list-style-type: none"> 국도 5호선 우회 유도 국도우회 유도 안내입간판 설치 (의성~다부 3개소) 교통방송, 전광판 홍보 강화 안전순찰 강화
			봉현터널~풍기	3.0	<ul style="list-style-type: none"> 귀성 교통량 증가 	15:00~ 23:00	<ul style="list-style-type: none"> 풍기(영) 출구차로 조절
	중부내륙선	양방향	김천분기점~ 낙동분기점	25.2	<ul style="list-style-type: none"> 교통량 증가 	10:00~ 22:00	<ul style="list-style-type: none"> 국도25,59호선 우회 유도 안전순찰 강화
	중부내륙 지선	양방향	남대구~ 금호	6.6	<ul style="list-style-type: none"> 도심 통과 교통량 증가 확장공사로 인한 주행여건 잦은 단순 추돌사고 및 고장 차량 발생시 정체 가중 	12:00~ 22:00	<ul style="list-style-type: none"> 도시고속도로 우회 유도 안전순찰차, 유지보수차 집중제 운영 교통방송 제보 강화 법규위반차량 집중 단속
	익산포항, 경부선	서울 →포항	도동분기점	2.0	<ul style="list-style-type: none"> 연휴기간 포항 방향 이용객 증가로 교통량 과다 	12:00~ 07:00	<ul style="list-style-type: none"> 인근지사(대구지사) 협력 강화
	익산 포항선	대구	와촌터널~ 청통와촌	7.0	<ul style="list-style-type: none"> 오르막차로 및 병목구간(3→2차로) 교통량 증가 	16:00~ 20:00	<ul style="list-style-type: none"> 안전순찰 강화 가변정보표지판(VMS) 등 매체를 이용한 교통정보 신속제공
			포항	64k~포항	5.0	<ul style="list-style-type: none"> 연휴기간 포항진입 차량 증가 	19:00~ 22:00

본부	노선명	방향	구간	연장 (km)	혼잡원인	발생 시간	분기점대 책
남해선	남해선	순천	창원분기점~ 군북	34.0	○ 귀성 교통량 집중 ○ 산인분기점 병목현상 발생	06:00~ 21:00	○ 실시간 교통정보제공 - VMS, 교통방송(TBN) ○ 내서→진주 국도우회 유도
		순천	지수~ 진주터널	8.0	○ 터널 오르막구간 차량 서행 ○ 교통량 증가	06:00~ 21:00	○ 실시간 교통정보제공 - VMS, 교통방송(TBN) ○ 우회안내간판 설치 - 진성 전방
		순천	대저~ 북부산	3.0	○ 교통량 증가	09:00~ 18:00	○ 실시간 교통정보제공 - VMS, 교통방송(TBN) ○ 대저분기점~불암2육교 (2.9km)구간 차로제어시스템 운영
		부산	사천~산인	36.0	○ 귀가차량 집중 ○ 오르막 급커브에 따른 감속영향	10:00~ 24:00	○ 함안고개 오르막차로 폐쇄 ○ VMS 활용 교통량 분산 유도 ○ 국도우회 안내간판 설치 (진성나들목, 군북나들목) ○ 모곡교~산인분기점구간 차로제어시스템 운용
		부산	냉정~구포	18.0	○ 교통량 증가	09:00~ 22:00	○ 실시간 교통정보제공 - VMS, 교통방송(TBN) ○ 동김해~북부산 구간 차로제어시스템 운영
남해제2지선	부산	장유~ 서부산	17.0	○ 교통량 증가	12:00~ 22:30	○ 실시간 교통정보제공 - VMS, 교통방송(TBN) ○ 하이패스 혼용운용 ○ 서낙동강교~서부산 구간 차로제어시스템 운영	
경부선	서울	내남BS~ 경주나들목	6.0	○ 교통량 증가	11:00~ 18:00	○ 실시간 교통정보제공 - VMS, 교통방송(TBN)	
중앙선	중앙선	춘천	삼락~ 대동분기점	9.0	○ 교통량 증가	08:00~ 20:00	○ 민자노선회사와 교통정보 연계 ○ 실시간 교통방송 전파(TBN) ○ 대동분기점~초정 구간 차로제어시스템 운영
		부산	대동분기점 ~대동	3.0	○ 교통량 증가	14:00~ 21:00	○ 실시간 교통정보제공 - VMS, 교통방송(TBN)
중앙지선	중앙지선	양산	대동분기점 ~물금	3.0	○ 교통량 증가	09:00~ 19:00	○ 실시간 교통정보제공 - VMS, 교통방송(TBN)
		김해	양산분기점~ 대동분기점	7.0	○ 대동분기점 후미 정체구간 연장	14:00~ 21:00	○ 실시간 교통정보제공 - VMS, 교통방송(TBN)
통영대전선	통영	통영	3.0	○ 교통량 증가	11:00~ 17:00	○ 우회안내간판 설치 - 북통영TG	

【참고자료8】

고속도로 병목지점(22개 구간) 현황

본부	노선명	방향	병목구간	병목발생원인	관리대책
	11개 노선		22개 구간		
경기 본부	영동선	인천	호법분기점	○ 차로수 감소(4→2)	○ 이천나들목에서 국도 3, 42호선 우회 유도
		강릉	용인~양지터널	○ 차로수 감소(3→2) ○ 갓길 주행차량 증가	○ 용inna들목에서 국도 45, 42호선 우회 유도 ○ 용인SA→양지나들목 2→3차로 임시개방 ○ 위반차량 단속 강화
			이천~여주분기점	○ 차로수 감소(4→2) ○ 끼어들기 차량 발생	○ 이천나들목에서 국도 3, 42호선 우회 유도 ○ 안전순찰 강화
			북수원~광고터널	○ 1번국도와 연결된 북수원나들목 진입차량 과다	○ 북수원나들목 전방정체 안내간판 설치 ○ 도로정보안내판이용 교통상황 홍보 ○ 영업소 진입차로 탄력적 운영
	경부선	서울	양재	○ 차로수 감소(5→4) ○ 진입차량 과다	○ 끼어들기 차량 단속 ○ 안전순찰 강화
	경인선	서울	신월	○ 차로수 감소	○ 갓길운행, 끼어들기 차량 단속
강원 본부	영동선	인천	만종분기점	○ 영동·중앙선 접속부	○ LCS 운영
		인천	둔내터널	○ 차로수 감소	○ 오르막차로 추월차로제 시행
	중부내륙선	마산	257k, (시험도로 종점부)	○ 차로수 감소	○ PE드럼 활용 선형조정
	서울양양선	양양	13.2k (월문3터널 출구부)	○ 차로수 감소	○ VMS 운영 ○ PE드럼 활용 선형조정

본부	노선명	방향	병목구간	병목발생원인	관리대책
충청 본부	경부선	부산	천안분기점	○ 천안논산선 합류 ○ 차로수 감소(4→3)	○ 갓길운행차량 단속(경찰합동) ○ 순찰차량 현장순찰 강화
		서울	남이분기점	○ 중부선 합류	○ 갓길 운행금지 표지판 설치 ○ 순찰차량 현장순찰 강화
	호남선	순천	논산분기점	○ 천안논산선 합류	○ 차량분산유도 - 천안논산선 연무나들목, 호남지선 논산나들목 유도
	서해안선	목포	당진분기점	○ 당진대전선 합류 ○ 차로수 감소(3→2)	○ 현장순찰 강화 ○ 국도우회 유도(입간판, VMS) ○ 차로수 감소 안내 입간판 설치
	청원상주선	상주	낙동분기점	○ 중앙선 합류	○ 갓길운행 단속강화 (3지구대 협조)
호남 본부	호남선	천안	익산분기점	○ 익산장수선 합류	○ 끼어들기 방지용 PE드럼 설치
경북 본부	88선	광주	171k	○ 차로수 감소(2→1)	○ 안전순찰차 배치 갓길운행 단속 등 ○ 교통상황안내 입간판 설치(173k)
	중부내륙선	양평	김천분기점	○ 차로수 감소	○ 갓길운행, 끼어들기 방지용 PE드럼 설치
		마산	133.1k	○ 오르막차로구간 ○ 차로수 감소	○ VMS 홍보 및 안전순찰 강화
	익산포항, 경부선	포항	도동분기점	○ 연휴기간 포항방향 이용객 증가	○ 인근지사(대구지사) 협력 강화
	익산포항선	대구	11~18k (와촌터널~ 청통와촌)	○ 오르막차로구간 ○ 차로수 감소(3→2) ○ 교통량 증가	○ 안전순찰 강화 ○ 가변정보표지판(VMS)등 매체를 이용한 교통정보 신속제공
경남 본부	남해선	순천	산인분기점	○ 차로수 감소(4→2)	○ 합류차로수 조정 - 남해1지선 산인TG→순천방향 차로수를 당초 2개 차로에서 1개 차로로 축소운영 - 남해1지선과 합류되는 남해선 2차로는 차로수 감소없이 운용 - 합류지점 차로수 변경 당초 : 4차로→2차로 변경 : 3차로→2차로

【참고자료9】 설 연휴 자동차 무상점검서비스

구 분	현대(36)	기아(23)	지엠대우(14)	르노삼성(16)	쌍용(20)		
실시기간	2010. 2. 12 - 2 15 (4일)						
종합상황실	080-600-6000	080-200-2000	080-728-7288	080-300-3000	080-500-5582		
고 속 도 로	경 부	기 흥	080-600-6000(▼)	080-200-2000(▼)	-	-	080-500-5582(▼)
		죽 전	080-600-6000(▲)	-	031-262-1651(▲)	-	-
		안 성	-	-	-	080-300-3000(▲)	080-500-5582(▲)
		입 장	080-600-6000(▲)	-	-	-	-
		망 향	080-600-6000(▼)	-	041-622-8255(▼)	080-300-3000(▼)	-
		죽 암	-	080-200-2000(▼,▲)	043-260-9195(▲)	-	080-500-5582(▼)
		신 탄 진	-	-	-	-	080-500-5582(▲)
		추 풍 령	080-600-6000(▼,▲)	-	054-430-0372(▼)	080-300-3000(▼,▲)	-
		평 사	080-600-6000(▼)	-	-	-	-
		경 산	080-600-6000(▲)	-	-	-	-
	칠 곡	-	080-200-2000(▼,▲)	-	-	080-500-5582(▼,▲)	
	언 양	-	-	054-430-0372(▲)	-	080-500-5582(▼,▲)	
	호 남	여 산	-	-	063-836-5474(▼)	-	-
		정 읍	-	-	-	080-300-3000(▼,▲)	080-500-5582(▼,▲)
		백 양 사	080-600-6000(▼,▲)	080-200-2000(▼,▲)	-	-	-
	중 부	만남의광장	-	-	031-792-8255(▼)	-	-
		이 천	080-600-6000(▲)	-	-	-	-
		읍 성	080-600-6000(▼,▲)	-	-	-	080-500-5582(▼,▲)
	중부내륙	충 주	080-600-6000(▼,▲)	080-200-2000(▼,▲)	-	-	-
		용 인	-	080-200-2000(▼,▲)	-	-	-
	영 동	여 주	080-600-6000(▼,▲)	-	031-884-8255(▼)	-	-
		문 막	-	-	-	080-300-3000(▼,▲)	-
		횡 성	-	-	033-342-5801(▼)	-	080-500-5582(▼,▲)
		평 창	080-600-6000(▼,▲)	-	-	080-300-3000(▼,▲)	-
	8 8	지 리 산	-	-	063-636-2817(▼)	-	-
		섬 진 강	-	-	061-772-0180(▲)	-	-
	남 해	사 천	080-600-6000(▼,▲)	-	-	-	-
		진 영	-	-	-	-	080-500-5582(▼,▲)
		남 강	-	080-200-2000(▼,▲)	-	-	-
	중 앙	동 명	-	-	-	-	080-500-5582(▼,▲)
치 약		-	080-200-2000(▼,▲)	033-763-8278(▼)	-	-	
천안논산	정 안	080-600-6000(▼,▲)	-	-	-	-	
대구부산	청 도	-	080-200-2000(▼,▲)	-	-	-	
대전통영	덕 유 산	080-600-6000(▼,▲)	080-200-2000(▼,▲)	-	-	-	
	산 청	-	-	-	080-300-3000(▼,▲)	-	
서해안	화 성	-	080-200-2000(▼,▲)	031-354-9774(▼)	-	-	
	서 산	080-600-6000(▼,▲)	-	-	080-300-3000(▼,▲)	080-500-5582(▼,▲)	
	군 산	080-600-6000(▼,▲)	080-200-2000(▼,▲)	-	080-300-3000(▼,▲)	-	
	고 창	080-600-6000(▼,▲)	-	-	-	-	
국 도	1번	의왕점터	080-600-6000(▼)	-	-	-	
	6번	양평여기좋은	080-600-6000(▼)	-	-	-	
		양평토마토	080-600-6000(▲)	-	-	-	
	39번	발안동협	080-600-6000(▲)	-	-	-	
	43번	원주무내기	080-600-6000(▲)	-	-	-	
강 원	내설악광장	-	-	033-463-8255(▼)	-		

- 주) 1. ▲상행선, ▼하행선
 2. 서비스코너 운영기간: 하행선(2.12~13일)/상행선(2.14~15일), 09:00~17:00
 3. 서비스코너 미설치 지역에서는 해당 자동차제조사 종합상황실로 문의 요망

[참고자료 10]

‘10 설 연휴 일자별/항만별 운영계획

항 만	화물 종류	연휴기간중 휴무여부			주요 사항
		설 이전 (12~13)	설 (14일)	설 이후 (15~16)	
부산항	컨테이너	정상운영	휴무	정상운영	·항만하역업체·항만근로자 교대근무 및 상시근무 체제 유지 ·48시간 이전 작업요청 및 화주 요청이 있는 화물에 대해서는 설 당일에도 하역작업 지원
	유류/원료	정상운영	정상운영	정상운영	
	일반화물	정상운영	휴무	정상운영	
인천항	컨테이너	정상운영	휴무	정상운영	·항만하역업체·항만근로자 교대근무 및 상시근무 체제 유지 ·화주 요청이 있는 화물에 대하여 설 당일에도 하역작업 지원
	유류/원료	정상운영	정상운영	정상운영	
	일반화물	정상운영	휴무	정상운영	
광양항	컨테이너	정상운영	휴무	정상운영	·48시간 이전 하역 작업요구시 작업 실시 ·긴급물자 수송시 하역지원체제 유지 ·연휴기간 전일 정상하역 지원
	유류/원료	정상운영	정상운영	정상운영	
	일반화물	부분운영	부분운영	부분운영	
마산항	컨테이너	정상운영	정상운영	정상운영	·컨테이너 화물은 정상 하역지원 ·화주 요청이 있는 화물에 대하여 설당일에도 하역작업 지원
	일반화물	부분운영	휴무	정상운영	
울산항	컨테이너	정상운영	휴무	정상운영	·긴급물자 수송시 하역지원체제 유지 ·연휴기간 중 정상하역 지원 ·화주 요청이 있는 화물에 대하여 설연휴 중 정상적으로 하역작업 지원
	유류/원료	정상운영	정상운영	정상운영	
	일반화물	부분운영	휴무	휴무	
동해항	원료	정상운영	정상운영	정상운영	·기계하역(시멘트) 정상작업 실시 ·화주 요청이 있는 화물에 대하여 설당일에도 하역작업 지원
	일반화물	부분운영	휴무	부분운영	
군산항	일반화물	부분운영	휴무	휴무	·화주 요청이 있는 화물에 대하여 설당일에도 하역작업 지원
목포항	일반화물	정상운영	휴무	부분운영	·화주 요청이 있는 화물에 대하여 설당일에도 하역작업 지원
포항항	유류/원료	정상운영	정상운영	정상운영	·연휴기간 전일 정상하역 지원 ·화주 요청이 있는 화물에 대하여 설당일에도 하역작업 지원
	일반화물	부분운영	휴무	휴무	
제주항	일반화물	정상운영	부분운영	정상운영	·설당일 하역업체별 부분운영, 설귀향객 지원을 위한 여객부두는 정상운영
대산항	유류/원료	정상운영	정상운영	정상운영	·설 연휴 중 대부분의 부두 정상하역 ·단, 삼성정밀화학은 설연휴 중 휴무, 태안화력돌핀은 설당일만 휴무
평택항	일반화물	정상운영	휴무	정상운영	·항만하역업체·항만근로자 교대근무 체제 유지 ·화주의 요청이 있는 화물에 대해서는 설 당일에도 하역작업 지원

* ‘부분운영’ : 연휴 중 하역작업이 예약된 물량은 정상적으로 작업을 행하고 예약이 없는 부두는 자율적으로 휴무조치. 단, 화주의 하역작업 요청이 있는 경우 정상하역 지원

【참고자료11】

교통정보안내 전화 및 인터넷 주소

- ◆ 종합교통정보 안내
 - 국토부 홈페이지 포털사이트 www.mltm.go.kr
- ◆ 전국 대중교통정보안내
 - 국토부 홈페이지 www.tago.go.kr
- ◆ 종합교통정보안내(고속도로, 국도, 철도, 항공, 기상) : ARS 1333
 - 인터넷 실시간 교통정보제공 : www.its.go.kr
- ◆ 고속도로 교통정보 안내 콜센터 ARS, 홈페이지 주소
 - ARS 1588-2504, 홈페이지 www.ex.co.kr
- ◆ 응급환자 수송 : 119, 병원진료 안내 1339
- ◆ 철도 ARS, 홈페이지 주소
 - ARS 1544-7788, 홈페이지 www.korail.com
- ◆ 고속버스 ARS, 홈페이지 주소
 - 경부선 ARS 1544-5551, 홈페이지 www.kobus.co.kr,
 - 호남선 ARS 1588-6900, 홈페이지 www.easyticket.co.kr,
- ◆ 항공기 홈페이지 주소
 - 대한항공 홈페이지 www.koreanair.com
 - 아시아나 항공 홈페이지 : www.flyasiana.com
- ◆ 여객선 홈페이지 주소
 - 한국해운조합 홈페이지 : island.haewoon.co.kr
- ◆ 기상정보(841-0011) ARS, 홈페이지 주소
 - 기상청 ARS 131(해당지역 DDD+ 131), 홈페이지 www.kma.go.kr