 국토해양부 <small>Ministry of Land, Transport and Maritime Affairs</small>	보도자료	
	배포 일시	2009. 1. 15(목) / 총 31 매(본문5매)
담당 부서 * 분야별 담당부서 및 관계기관 : 별첨 1	담당자	• 과 장 구본환, 사무관 김성신 • ☎ (02)2110-8651,8652 sungsink@mltm.go.kr
보도 일시	2009년 1월 16일(금) 조간부터 보도하여 주시기 바랍니다.	

귀성길 25일 오전, 귀경길 26일 오후 가장 혼잡 통행량 3.3% 증가...경부> 서해안> 중부> 호남선 순 몰릴 듯

□ 정부는 오는 1월 23일부터 28일까지 6일간을 설 연휴 특별교통대책 기간으로 정하고 국민들이 안전하고 편안한 여행길이 될 수 있도록 관계기관 합동으로 특별교통대책을 마련하였다.

□ 그 주요내용을 보면

- 특별교통대책기간(6일간)중 총 2,812만명(5,792만 통행), 1일평균 467만명 (965만 통행인)이 이동할 것으로 예측되며,
 - 이는 작년 같은 기간(1일평균 934만 통행인)에 비해 3.3%, 평시(1일평균 508만 통행인)보다 90.2% 증가한 수치이다.
 - 금년은 설 이전 연휴가 길고 설 이후가 짧아 귀성보다 귀경길이 매우 혼잡할 것으로 예측되며, 특히 귀성시에는 1월 25일 오전이, 귀경시에는 설날(1.26일) 오후가 가장 혼잡할 것으로 조사되었다.
 - 그리고 설 연휴기간 중 전국 고속도로 이용차량은 총 2,043만 여대(일 평균 340만대)로 작년 설 대비 2.4% 증가할 것으로 전망되며,

- 고속도로별로는 경부선이 33.8%, 서해안선 12.9%, 중부선 11.7%, 호남선 9.4% 순이었다.

※ 조사기관 : 한국교통연구원, '08.12.27~'09.1.2(5일), 전화설문조사
 - 조사표본 : 총조사 세대수 6,800세대(신뢰수준 95%, 표본오차 ±1.19%)

- 이에 정부에서는 철도, 버스(고속·전세·시외) 등 대중교통과 항공기, 연안여객선의 수송능력을 안전한 범위 내에서 최대한 증강할 계획이다.

구 분	'08설	'09평시(A)	'09설(B) 예측	B/A(%)
기차(량수)	5,761	4,981	5,537	111.2
고속버스(회수)	6,813	6,436	7,509	116.7
항공기(편수)	336	364	377	103.6
여객선(회수)	922	743	938	126.2

※ 시외버스 8,174대(상용차 7,850대, 예비차 324대) 노선별 증회 운행 및 전세 버스 30,652대 탄력적 운행

- 고속도로에 대해서는 1월 24일 오전부터 1월 27일 24:00까지 경부고속도로 한남대교 남단~신탄진1C(141km)구간 상·하행선에서 6인 이상 탑승한 9인승이상 승용·승합차만 진입을 허용하는 버스전용차로제를 실시하며,
 - 고속·시외버스의 출발·도착이 원활하도록 남부시외버스터미널~서초 IC 구간(0.5km) 양방향과 사평로 삼호가든사거리~반포IC 구간(0.6km) 양방향에서 임시 버스전용차로제를 시행한다.
- 그리고 고속도로 톨게이트에서 본선구간으로 진입하는 교통량을 조절하기 위해 귀성방향으로는 1월 23일 10:00부터 1월 25일 22:00까지로,
 - 귀경방향으로는 1월 26일 10:00부터 1월 27일 24:00까지 영업소 진입차로수를 축소(1~2개)하여 운영하게 된다.

< 영업소 진입조절 대상영업소 >

구분	관리대상구간	대상영업소	
		귀성시	귀경시
계	256km	10개소	10개소
경부선	서울~남이 (103km)	수원, 기흥, 오산, 안성, 천안	수원, 오산, 안성, 천안
서해안선	서서울~서평택 (43km)	비봉, 발안	비봉, 발안, 서평택
영동선	북수원~호법 (43km)	북수원, 동수원	용인, 양지
중부선	동서울~음성 (67km)	곤지암	일죽

※ 고속도로 진출입 통제는 부처협의 후 추가 발표

○ 설 연휴 설문조사 결과 승용차로 고속도로를 이용할 경우 주요 도시간 최대소요시간은

- 귀성시 서울~대전 4시간, 서울~부산 7시간 40분, 서울~광주 7시간, 서서울~목포 7시간 10분 정도 소요될 것으로 추정하였으며,
- 귀경시에는 대전~서울 6시간 30분, 부산~서울 9시간 20분, 광주~서울 8시간 30분 목포~서서울 8시간 50분 정도 소요될 것으로 추정하였다.
- 다만, 버스전용차로를 이용하는 6인 이상 탑승한 9인승이상 승합·승용차는 운행소요시간이 승용차보다 1~2시간 정도 줄어들 것으로 예상하였다.

< 고속도로 주요구간 운행 최대 예상 소요시간 >

구분	서울~대전		서울~부산		서울~광주		서서울~목포		서울~강릉	
	귀성	귀경	귀성	귀경	귀성	귀경	귀성	귀경	귀성	귀경
버스	3:20	5:20	6:40	7:40	6:10	7:10	7:10	8:50	4:30	6:00
승용차	4:00	6:30	7:40	9:20	7:00	8:30				

* 서서울-목포, 서울-강릉 구간은 버스전용차로제 미시행

- 이번 설 연휴기간동안 원활한 교통소통을 위해 고속도로는 영동선 신갈분기점의 강릉→서울 연결로 확장 등 4개소 부분을 조기 개통하고,
 - 국도는 37호선 두포~천천, 32호선 합덕~신레원1 등 20개 구간 155.34km를 준공 개통하고,
 - 국도 3호선 장암~자금, 19호선 보은~내북 등 13개소 67.4km를 임시 개통하여 교통 혼잡을 최소화 할 계획이다.
- 경찰청과 협조하여 신갈, 호법, 천안분기점 등 8개 노선 18개 구간의 병목 지점에 대해 갓길 운행, 끼어들기 차량 단속을 실시하고 플라스틱 드럼통이나 이동식 방호벽을 설치하여 안전관리를 강화할 계획이다.
- 귀성·귀경객의 편의증진과 안전운행을 위해 고속도로 휴게소 등에서 임시화장실 신설·증설('08 설, 707칸→'09설 1,009칸)하고, 자동차 무상점검서비스를 실시(85개소)할 계획이다.
- 교통량 분산을 유도하기 위해 연휴기간 동안 KBS, MBC, SBS등 공중파 방송 TV자막을 통해 전국 주요 고속도로의 실시간 소통상황정보를 제공하는 한편, 인터넷교통방송을 활용하여 주요 우회도로, 최적 출발시기 및 이동경로 정보를 제공하게 된다.
 - 또한, 국도·지방도 우회안내 정보를 제공하는 우회도로 안내 입감판 설치와 교통안내지도(27만부)를 주요 톨게이트에서 배포하고,
 - 전화상담원 증원(평시 8명→ 40명) ARS 임시회선 증설(평시 360회선→ 660회선), 고속도로 도로전광표지(570개소)를 통하여 혼잡한 날과 시간대, 혼잡 구간을 피하여 이동할 수 있도록 할 계획이며,
 - 고속도로 소요시간 예측정보 제공, 언론 브리핑 등을 위해 하루 3명으로

구성된 『교통예보관』를 운영할 계획이다.

- 아울러 서울시내 도로전광판(67개소)을 이용하여 경부·중부고속도로의 실시간 소통정보를 제공하여 귀성객들이 출발시기와 이동경로를 선택하는데 도움을 주기로 하였다.
- 이와 함께 국토부는 국민들이 도로교통 소통상황, 고속버스, 철도이용, 기상 등에 관한 정보를 쉽게 알아 볼 수 있도록 1월 21일부터 1월 28일까지 국토부 홈페이지에 종합적인 교통정보를 제공하는 창POP-UP창을 마련할 계획이다.
- 정부는 국민들의 안전한 이동을 위하여 한국도로공사·한국철도공사·한국공항공사 등 각 기관별로 교량, 철도, 공항 등 주요교통시설에 대한 사전 안전점검을 실시하였으며,
- 또한 고속도로 교통사고시 신속한 인명구조와 사고처리를 위하여 119구급대(112개소) 및 구난 견인차량업체(294개)와 비상연락 체계를 구축하고 구난 견인차량 960대를 배치할 계획이다.

【별첨1】

분야별 대책 담당부서 및 담당자

□ 국토해양부

분야별	담당부서	담당자	연락처
도 로	도로운영과	과 장 권오성 사무관 박우성	02-2110-8733 02-2110-8738
버 스	대중교통과	과 장 고철진 사무관 오흥열	02-2110-8669 02-2110-8670
철 도	철도운영과	과 장 권용복 사무관 강 욱	02-2110-8798 02-2110-8805
항 공	항공정책과	과 장 황성연 사무관 추철규	02-2110-8755 02-2110-8759
해 운	연안해운과	과 장 김철환 사무관 성열산	02-2110-8563 02-2110-8566

□ 관계기관

분야별	관계기관	담당부서 및 담당자	연락처
의 료	보건복지가족부	의료자원과장 배경택 행정사무관 김성태	02-2023-7330 02-2023-7337
도 로 교 통	경 찰 청	교통안전담당관 김학역 경정 최병부	02-313-0672
해 운	해양경찰청	해상안전과 과장 심병조 해상교통계장 박상춘	032-835-2365
기 상	기 상 청	기상경영전략과장 안일규 기상사무관 박중식	02-2181-0845

[붙임1]

특별교통대책 설문조사 결과

□ 올 설 연휴 특별교통대책기간중 전국의 지역간 귀성·귀경 이동인원은 2,812만명(5,792만통행*인), 1일평균 467만명(965만통행인)이며,

※ 수도권내 이동인원 포함시 : 3,765만명(7,757만 통행), 일평균 627만명(1,293만 통행)

* 통행(Trip) : 하나의 목적을 위한 출발지부터 목적지까지의 이동

※ 조사기관 : 교통연구원, '08.12.27~'09.1.2(5일)

- 조사표본 : 총조사 세대수 6,800세대(신뢰수준 95%, 표본오차 ±1.19%)

- 조사방법 : 전화설문조사

○ 이는 작년 같은 기간(934만 통행/일)에 비해 3.3%, 평시(1일 평균 508만 통행)보다 90.2% 증가(1일평균 기준)한 수치로,

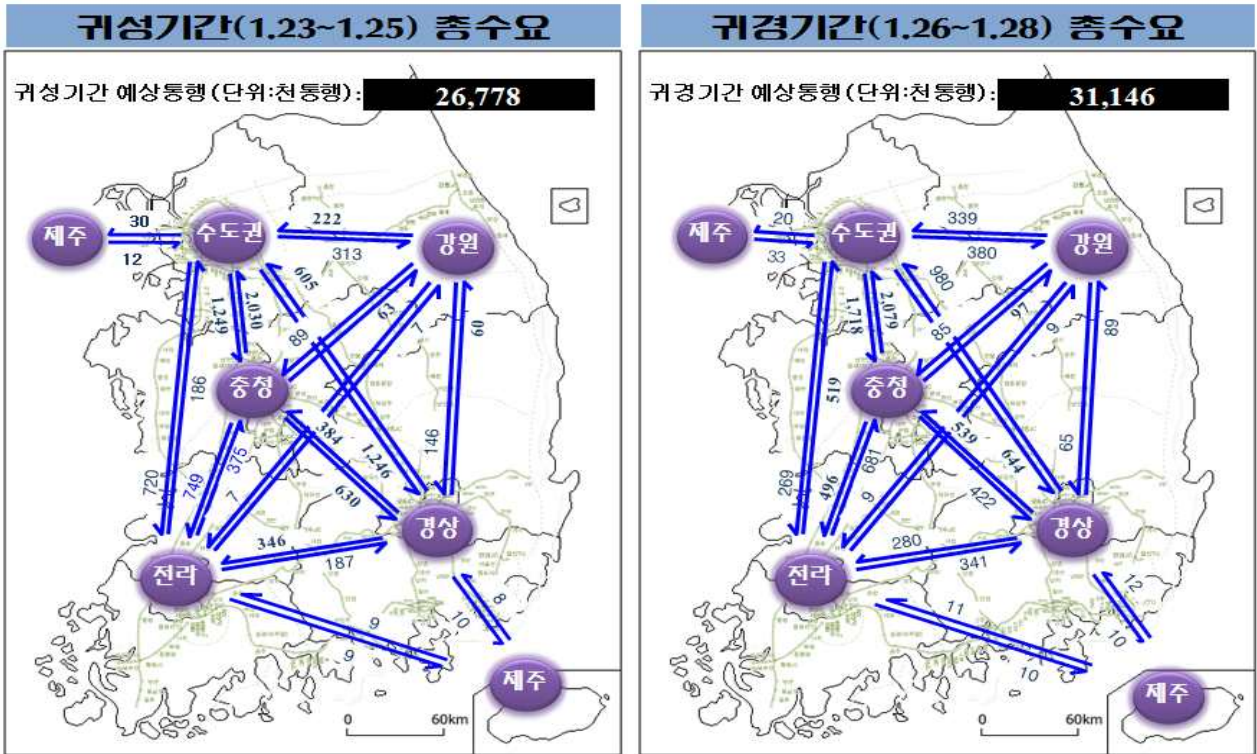
- 작년 설에 비해 1일평균 이동인원이 증가한 것은 작년에 비해 연휴가 짧아(7일→6일) 교통량이 집중되기 때문인 것으로 보인다.

○ 설 연휴기간 동안 예상되는 지역간 이동은 귀성시 2,678만 통행, 귀경시 3,114만 통행으로 나타났으며,

※ 귀성통행은 1.23일에서 25일간(3일) 통행이며, 귀경통행은 1.26일에서 28일(3일) 통행

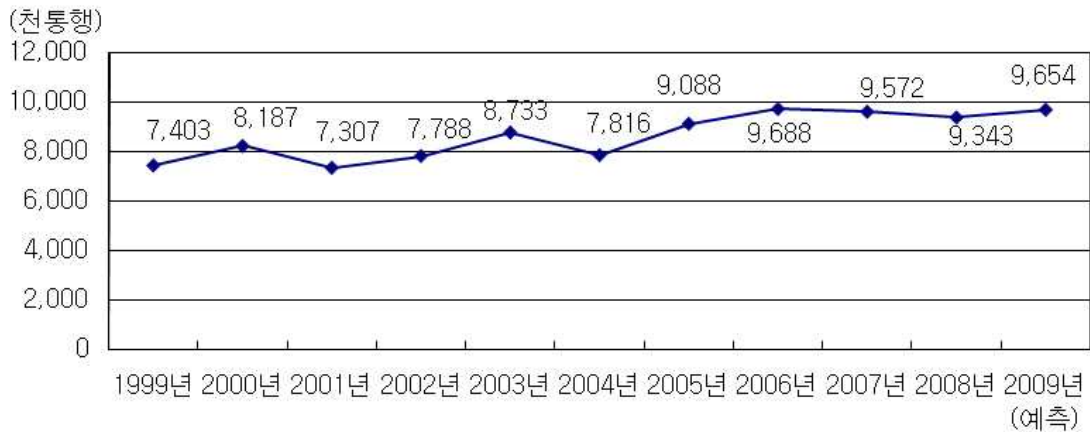
- 수도권 및 충청권 권역내 내부통행이 귀성시 573만 통행으로 전체 귀성 통행의 18.4%이며, 귀경시 742만 통행으로 전체 귀경통행의 23.8%인 것으로 나타나 수도권 및 충청권역의 고속도로 혼잡이 예상된다.

< 그림 1 > 설 귀성·귀경시 권역간 통행수요



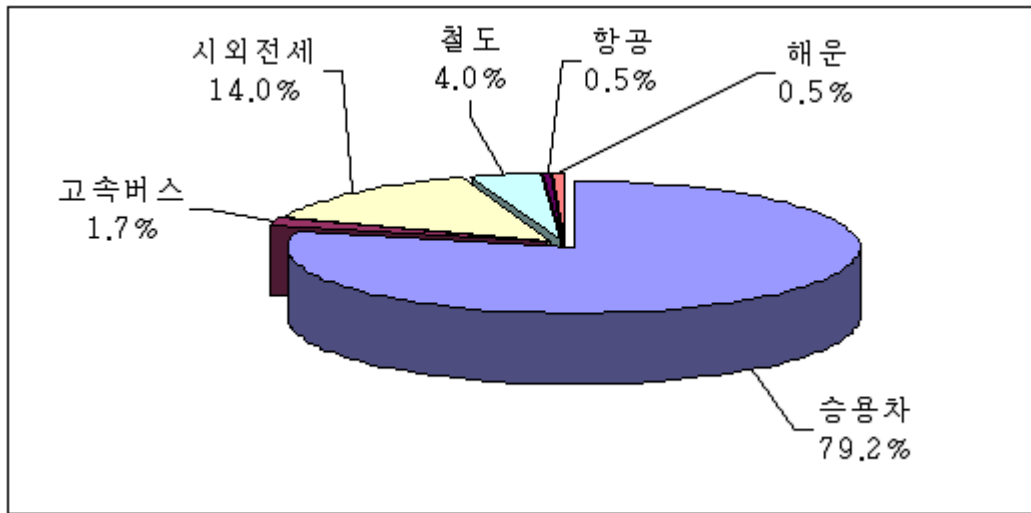
- 설 연휴 특별교통대책기간 중 이동인원은 경제여건, 연휴기간 등에 따라 차이는 있지만 증가하는 추세이다.

< 그림 2 > 연도별 1일평균 이동인원 추이



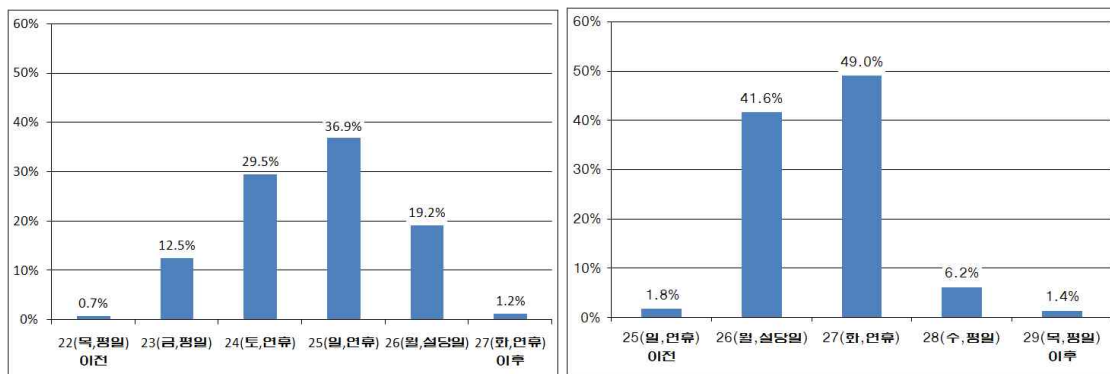
- 설 연휴기간 중 귀성객 등이 이용할 교통수단으로는 승용차가 79.2%, 시외·전세버스 14.0%, 철도 4.0%, 고속버스 1.7%, 항공기와 여객선이 각각 0.5%와 0.5%로 추정되었다.

< 그림 3 > 수송수단별 분담율(예상)



- 금년 설은 연휴기간(4일)이 설전은 길고 설후가 짧아 귀경길은 교통 혼잡이 매우 심할 것으로 예상된다.
- 날짜별로 보면 귀성길은 1.25(일)이, 귀경길은 1.27일(화)이 귀성·귀경객 비율이 가장 높은 것으로 조사되었지만,

< 그림 4 > 일자별 귀성 및 귀경객 비율(전망)

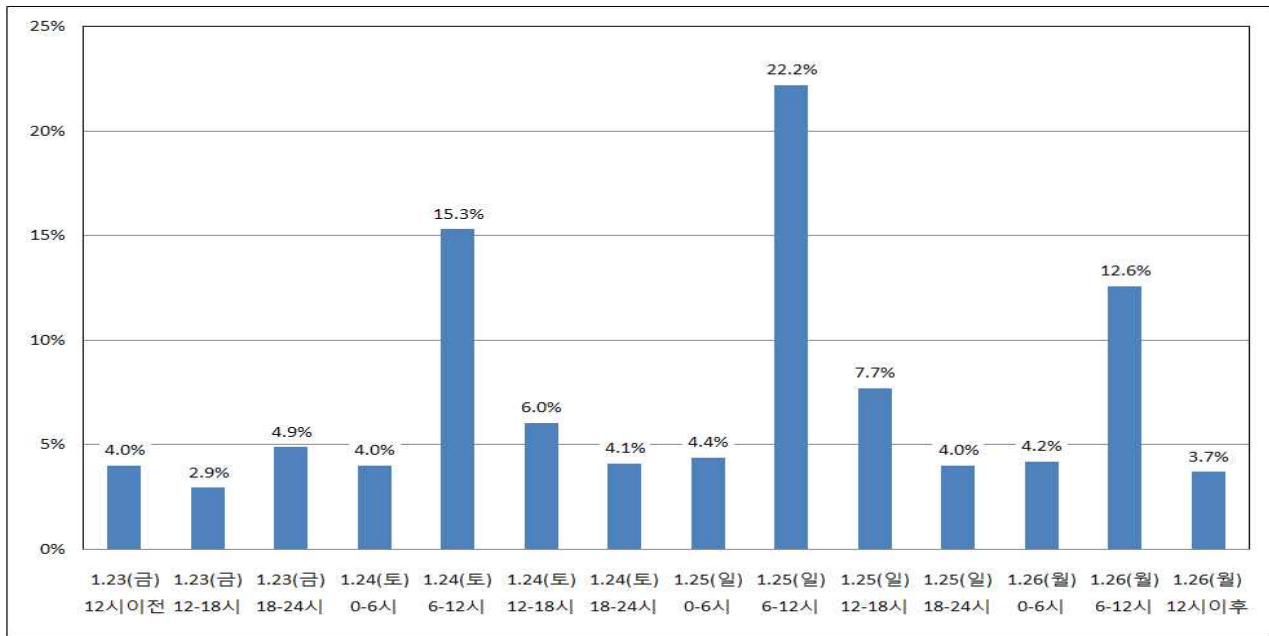


<일자별 귀성객 비율>

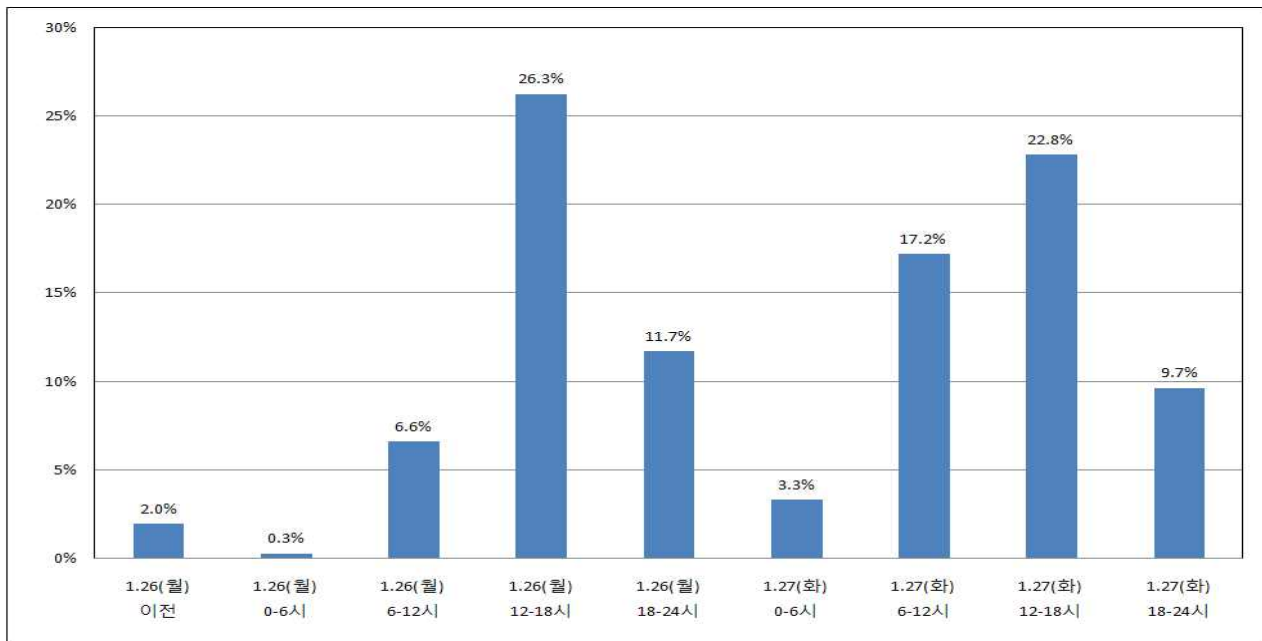
<일자별 귀경객 비율>

- 출발일·출발시간대별 분포도를 보면 귀성시에는 설 하루전인 1월 25일 06:00~12:00에 출발하겠다고 응답한 비율이 22.2%이며,
- 귀경시에는 설 당일 12:00~18:00에 출발하겠다고 응답한 비율이 26.3%로 조사되어 설날 오후가 가장 혼잡할 것으로 예상된다.

< 그림 5 > 출발일, 출발시간대별 귀성객 비율(전망)

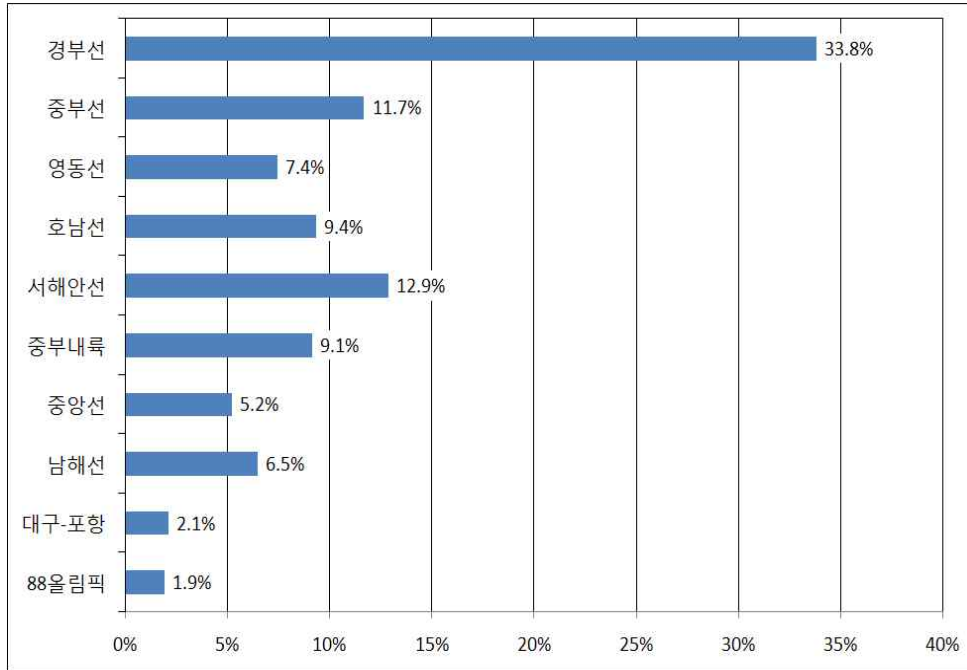


< 그림 6 > 출발일, 출발시간대별 귀경객 비율(전망)



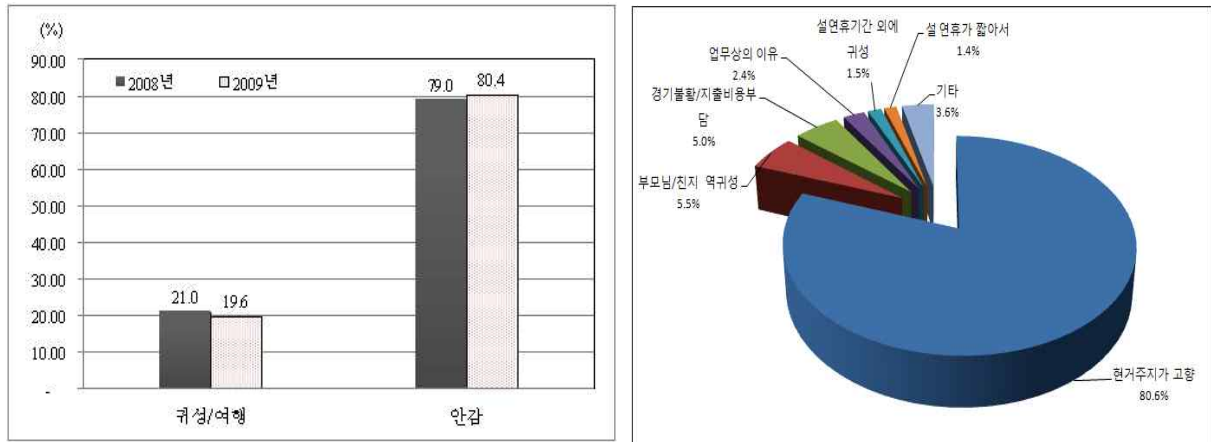
- 또한 설 연휴 특별교통대책기간중 전국 고속도로 이용차량은 총 2,043만 여대(일평균 340만대)로 작년 설 대비 2.4% 증가할 것으로 전망된다.
- 고속도로별로는 경부선이 33.8%로 가장 많이 이용할 것으로 나타났으며, 서해안선 12.9%, 중부선 11.7%, 호남선 9.4% 순이었다.

< 그림 7 > 고속도로별 이용객 비율(전망)



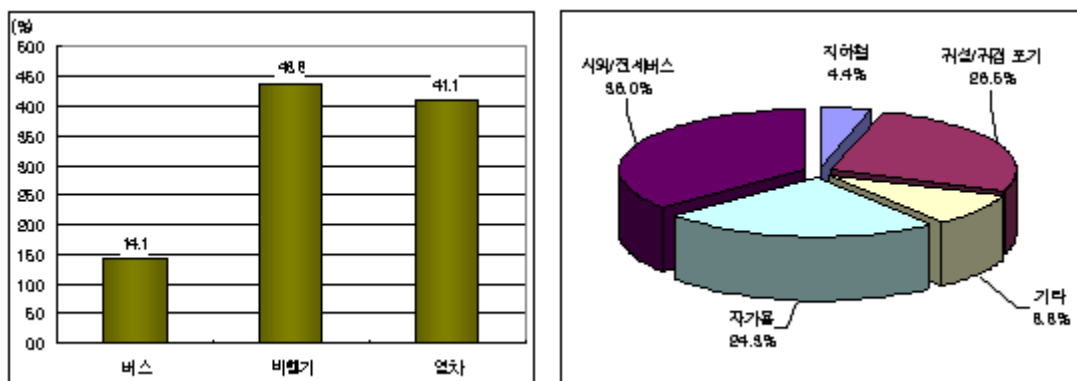
- 올해 설에 귀성 혹은 여행 계획이 있다고 응답한 비율이 19.6%인 것으로 나타나, 작년에 비해 귀성하겠다는 응답자 비율이 1.4% 정도 감소하는 것으로 나타났으며,
 - 귀성을 하지 않는 이유로는 현재 거주지가 고향이기 때문이 80.6%로 가장 많고, 다음으로 부모님 및 친지의 역귀성이 5.5%, **경기불황에 따른 지출비용 부담이 5.0%**, 업무상의 이유 2.4%, 설 연휴기간 이외에 귀성, 짧은 연휴기간이 각각 1.5%, 1.4% 순으로 조사되었고,
 - 특히, 경기불황에 따른 지출비용 부담으로 귀성을 하지 않는다고 응답한 비율이 작년 1.6%에서 올해 5.0%로, 무려 3배 이상 증가하여 경기침체라는 사회경제적 여건이 반영된 결과로 올 설의 경우 경제적인 여건이 귀성 여부에 영향을 주고 있는 것으로 판단된다.

< 그림 8 > 작년 대비 귀성비율의 변화 및 귀성을 하지 않는 이유



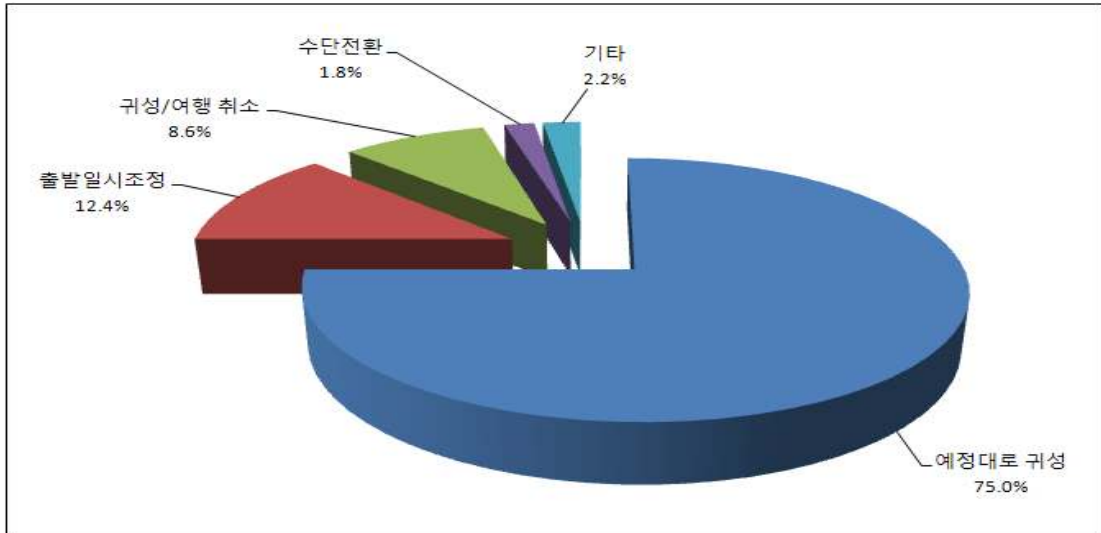
- 올해 설의 귀성 및 귀경시 대중교통을 이용하고자 하는 응답자의 예매율은 조사일 기준 버스 14.1%, 열차 41.1%, 항공 43.8% 수준인 것으로 나타났으며,
 - 귀성시까지 예매를 하지 못할 경우 대체수단으로 시외/전세버스 36.0%, 자가용 24.3%, 지하철 4.4% 순이며 26.5%는 귀성을 포기한다고 응답하였다.

< 그림 9 > 대중교통 예매율 및 예매하지 못 할 경우의 대체수단



- 설 연휴기간에 폭설 등에 따른 기상악화가 있더라도 응답자의 75%는 당초 일정대로 귀성을 하겠다고 하였으며, 출발일시 조정이 12.4%, 귀성 포기가 8.6%, 철도 등으로 교통수단을 전환하겠다고 1.8%인 것으로 나타났다.

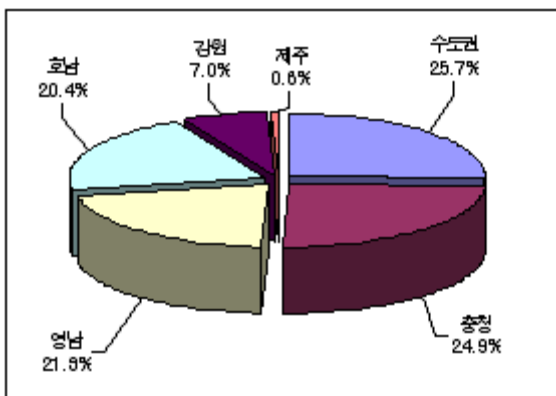
< 그림 10 > 기상상태 악화시 설 운행변화



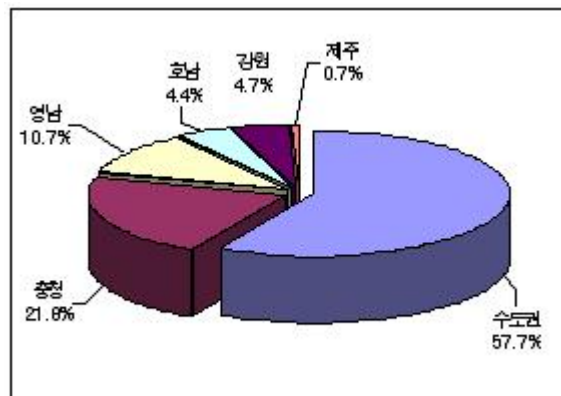
※ 주: 장기에보상으로는 특이사항(서해안, 강원도 일부지역 눈)이 없음

- 수도권 거주자의 귀성 목적지는 수도권이 25.7%, 충청권이 24.9%, 영남권 21.3%, 호남권 20.4%, 강원 7.0%, 제주 0.6% 순이며,
- 수도권으로 역귀성하는 출발지는 수도권이 57.7%로 가장 많으며, 충청 21.8%, 영남 10.7%, 강원 4.7%, 호남 4.4%, 제주 0.7% 순인 것으로 나타났다.

<그림 11> 수도권 거주자의 귀성 도착지 및 역귀성 출발지 분포



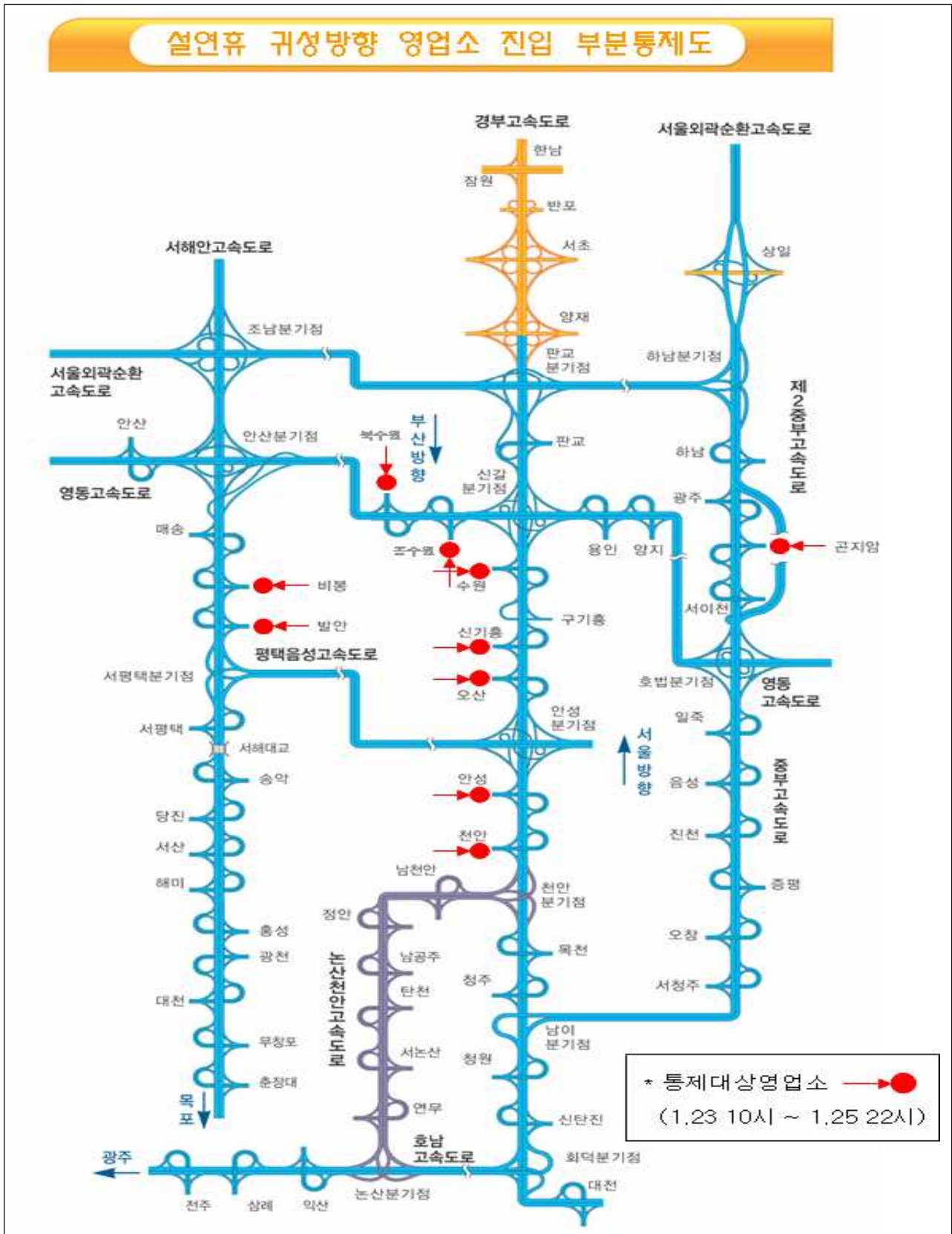
<귀성 도착지>



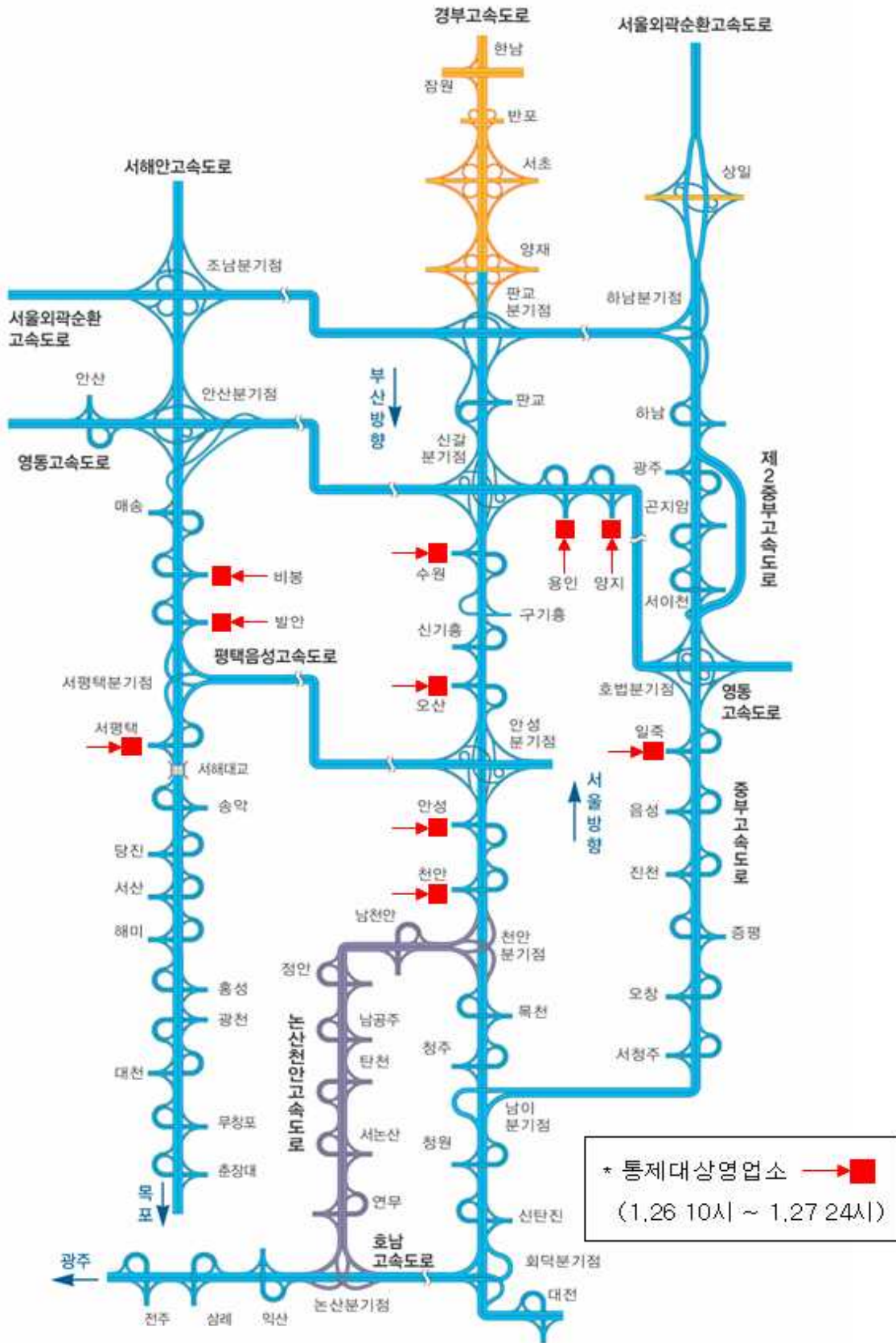
<역귀성 출발지>

[붙임2]

2009 설 고속도로 진출입 영업부스 통제도



설연휴 귀경방향 영업소 진입 부분통제도

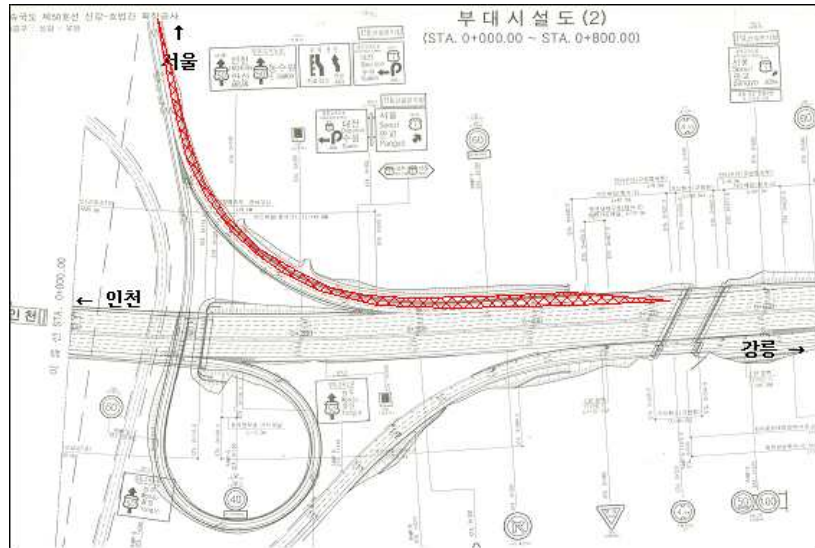


[붙임3]

고속도로 확장공사구간 조기(부분) 개통

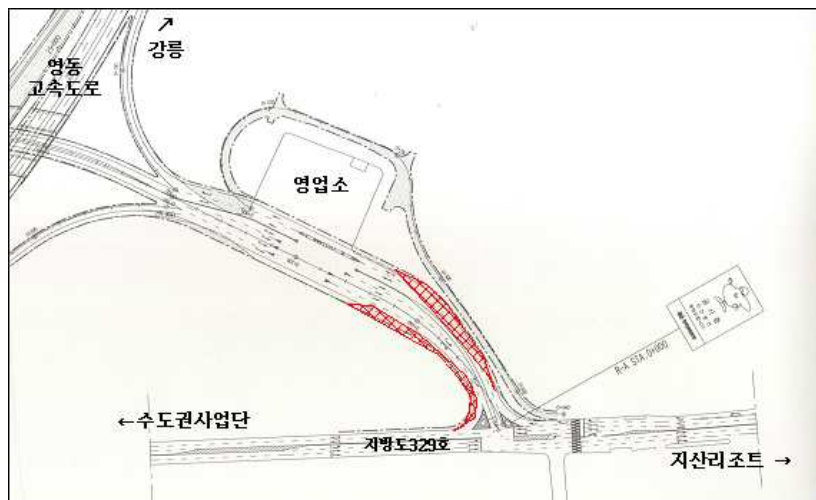
○ 영동선 신갈분기점

: 강릉→서울 연결로 확장(1→2차로)



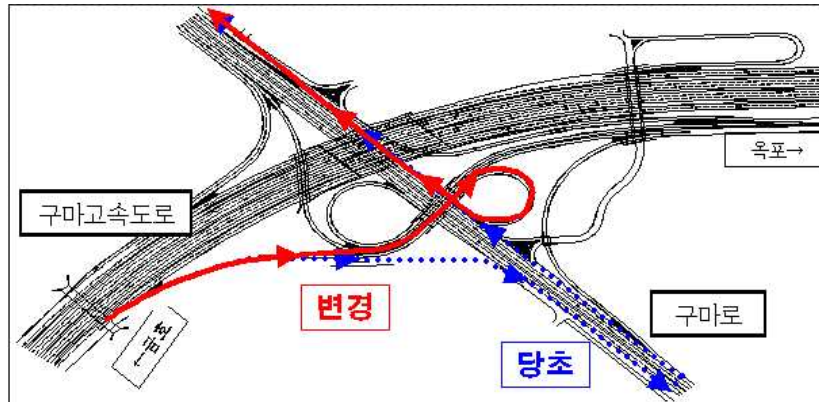
○ 영동선 덕평영역소

: 광장부 개량 및 진출차로 확장(1→2차로)



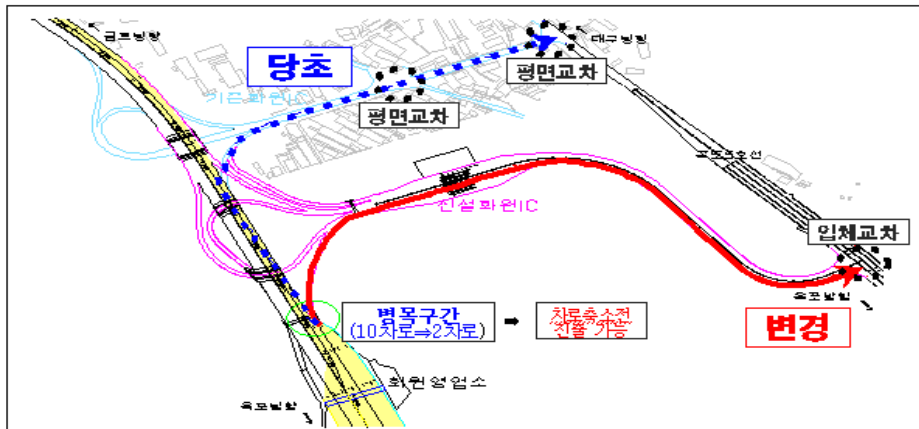
○ 중부내륙지선 남대구나들목

: 금호→대구시내 연결로 개통

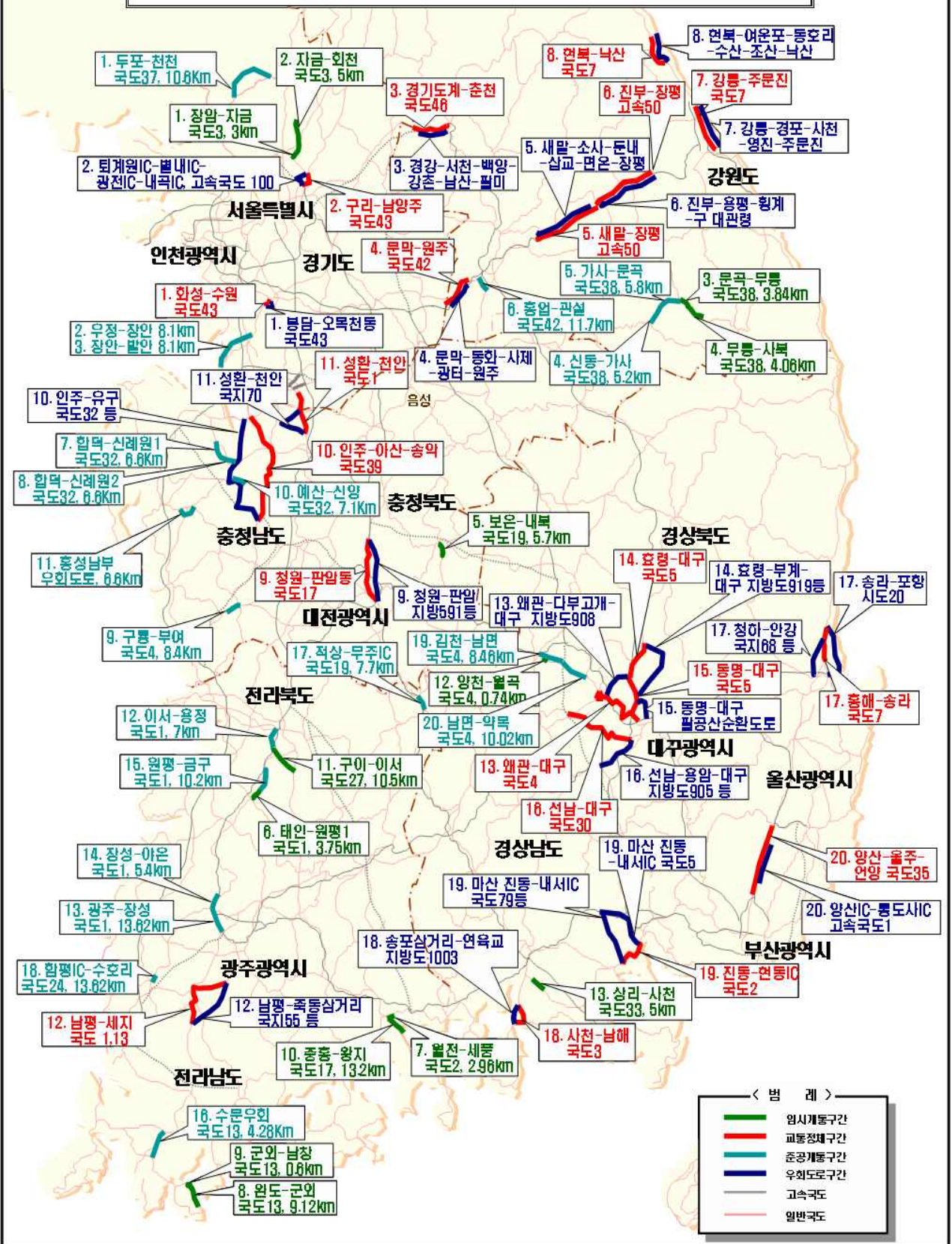


○ 중부내륙지선 화원나들목

: 옥포→국도5호선 연결로 개통



2009 설 연휴 국도 임시 개통 및 우회도로 구간



[붙임5]

국도 임시 개통 구간 현황

시행청	순번	공사명	노선	공사연장 (km)	개 통 구 간		비고
					연장(km)	위치(행정구역)	
계		13개소		109.47	67.47		
서울청	소계	2개소		20.7	8.0		
	1	장암-자금	3	8.1	3.0	의정부시 장암동 ~ 의정부시 용현동	'08.12
	2	자금-회천	3	12.6	5.0	의정부시 자금동 ~ 양주시 고읍동	'08.12 (양주→의정부)
원주청	소계	2개소		10.6	7.9		
	1	문곡-무릉	38	6.54	3.84	정선군 남면 문곡리 ~ 정선군 남면 무릉리	'09.1
	2	무릉-사북	38	4.06	4.06	정선군 남면 무릉리 ~ 정선군 사북읍 사북리	'09.1
대전청	소계	1개소		16.4	5.7		
	1	보은-내북	19	16.4	5.7	보은군 보은읍 금굴리 ~ 보은군 보은읍 성주리	'09.1
익산청	소계	6개소		50.55	40.13		
	1	태인-원평1	1	3.75	3.75	정읍시 태인읍 오봉리 ~ 정읍시 용동읍 용호리	'08.12.
	2	월전-세풍	2	5.23	2.96	순천시 해룡읍 신대리 ~ 광양시 광양읍 세풍리	'07.12
	3	완도-군외	13	9.12	9.12	완도군 완도읍 가흥리 ~ 완도군 군외읍 영풍리	'08.12
	4	군외-남창	13	8.35	0.6	완도군 군외읍 불목리	'08.12
	5	중흥-왕지	17	13.6	13.2	순천시 해룡읍 선월리 ~ 순천시 가곡동	'07.12
	6	구이-이서	27	10.5	10.5	완주시 구이읍 두현리 ~ 완주시 이서읍 상개리	'08.12
부산청	소계	2개소		11.22	5.74		
	1	양천-월곡	4	5.42	0.74	김천시 농소면 월곡리	'08.12
	2	상리-사천	33	5.8	5.0	사천시 정동면 학촌리 ~ 사천시 정동면 대곡리	'08.12

국도 준공 개통 구간 현황

구분	구간	공사명	노선	준공연장 (km)	위치(행정구역)	비고(개통)
계		20개 구간		155.34		
서울청	소 계		3	26.8		
	1	두포-천천	37	10.6	파주시 파평면 두포리 ~ 파주시 적성면 두지리	'08.08
	2	우정-장안	77,82	8.1	화성시 우정면 석천리 ~ 화성시 장안면 주곡리	'08.06
	3	장안-발안	82	8.1	화성시 장안면 주곡리 ~ 화성시 팔탄면 구장리	'08.06
원주청	소 계		3	22.7		
	1	신동-가사	38	5.2	정선군 신동읍 예미리 ~ 정선군 신동읍 가사리	'08.12
	2	가사-문곡	38	5.8	정선군 신동읍 가사리 ~ 정선군 남면 문곡리	'08.12
	3	흥업-관설	42	11.7	원주시 문막읍 흥업리 ~ 원주시 관설동	'08.12
대전청	소 계		5	37.4		
	1	합덕-신레원1	32	6.6	당진군 합덕읍 운산리 ~ 당진군 합덕읍 신석리	'08.12
	2	합덕-신레원2	32	6.6	예산군 신암면 신택리 ~ 예산군 예산읍 간양리	'08.04
	3	구룡-부여	4	8.4	부여군 구룡면 주정리 ~ 부여군 부여읍 군수리	'08.12
	4	예산-신양	32	7.1	예산군 대술면 사산리 ~ 예산군 대술면 사산리	'08.12
	5	홍성남부 우회도로	29	8.7	홍성군 홍성읍 옥암리 ~ 홍성군 금마면 장성리	'08.12
익산청	소 계		7	49.96		
	1	이서-용정	1	7.00	완주시 이서면 상개리 ~ 전주시 덕진구 용정동	'08.12
	2	광주-장성	1	13.62	광주광역시 북구 동운동 ~ 장성군 단광	'08.12
	3	장성-야은	1	5.40	장성군 장성읍 영천리 ~ 장성군 장성읍 야은리	'08.12
	4	원평-금구	1	10.16	정읍시 용동면 용호리 ~ 김제시 금구면 용복리	'08. 8
	5	수문우회	18	4.28	해남군 현산면 고현리 ~ 해남군 해남읍 고도리	'08. 8
	6	적상-무주IC	19	7.70	무주군 적상면 사산리 ~ 무주군 무주읍 가옥리	'08.12
	7	함평IC-수호리	24	1.8	함평군 함평읍 내교리 ~ 함평군 대동면 향교리	'08.12
부산청	소 계		2	18.48		
	1	김천-남면	4	8.46	김천시 덕곡동 ~ 김천시 남면 송곡리	'08.12
	2	남면-약목	4	10.02	김천시 남면 송곡리 ~ 칠곡군 약목면 북성리	'08.12

[붙임7]

국도 교통정체 예상구간 및 우회도로 지정 현황

구분	노선	귀성객 이동로	교통체증 예상지역	우회도로	안내표지판 설치
계		20개 구간	398.5km	535.3(525.4)km	94개소/204개
서울청	2개 구간		8.4km	13.5km	6개소/12개
	43	화성-수원	화성 봉담 상리 - 수영리 (2.4km)	봉담읍사무소(국도43) → 반고개 →와우리(중앙교회) → 동양매직(국지도84) → 수영사거리(국도43) → 수원 오목천동 : 5.0km	수원 등 2개소 / 4개
	43	구리-남양주	구리 사농 - 남양주 진접 (6.0Km)	퇴계원IC(고속국도100) → 별내IC(군도1) → 광전IC(국도43) → 내곡IC : 8.5km	퇴계원 등 4개소/ 8개
원주청	6개 구간		131.3 km	143.8 km	58개소/123개
	46	양구-춘천-서울	경기도계-춘천 (15.5km)	경강↔서천↔백양↔강촌 ↔남산↔팔미(22.3km)	13개소/26개
	42	강릉-원주-서울	문막-원주 (14.7km)	문막↔동화↔사제↔광터↔원주 (17.5km)	5개소/10개
	영동고속 50	강릉-원주-서울	새말↔장평 (40.0km)	새말↔소사↔둔내↔삽교↔청태산↔면온↔장평(45.0km)	11개소/21개
	영동고속 50	강릉-원주-서울	진부-장평 (35.4km)	진부↔용평↔횡계↔舊대관령 (30.2km)	17개소/44개
	7	속초-강릉-부산,서울	강릉-주문진 (12.5km)	강릉↔경포↔사천↔영진 ↔주문진(16.8km)	8개소/15개
	7	속초-양양-춘천-서울	현북-낙산 (13.2km)	현북↔여운포↔동호리↔수산↔조산↔낙산(12.0km)	4개소/7개
대전청	3 구간		74km	108km	10개소/25개
	17	오창-청주-대전	청원.현도-대전-관암동 (23km)	청원.현도(지방도591)→대청댐(지방도629 대청호수길)→대전 관암동 : 33km	청원.현도, 매봉지역 5개소/13개
	39	평택-인주-아산-공주	인주-아산-아산.송악 (33km)	인주4거리(국도34)→인주(지방도 623,645)→선장4거리(지방도 645, 국도21)→예산(국도32)→유구 :49km	아산.인주 4 아산.선장 1 아산.도고 1 3개소/6개
	1	평택-천안	천안.성환-천안.신부 (18km)	성환(국지도70)→음봉(지방도628) →천안 : 26km	천안.성환 2 아산.음봉 4 2개소/6개

구분	노선	귀성객 이동로	교통체증 예상지역	우 회 도 로	안내표지판 설치
익 산 청	1개 구간		28km	19km	5개소/1개
	1,13	남평-세지	남평~세지 (L=28.0km)	남평(국1)→산포(국지55)→봉황(국지55)→세지(지820)→죽동삼거리(국13) : 19.0km	나주, 남평 등 5개소/ 10개
부 산 청	8개구간		156.8km	251(241.1)km	15개소/34개
	4	왜관-대구	왜관-대구 (23km)	왜관(지방도908호선)-다부고개-대구 : 34km	칠곡 왜관 1개소/2개
	5	효령-대구	효령-대구 (28km)	효령(지방도919호선)-부계(지방도79호선)-대구 : 32km	군위 효령 1개소/2개
	5	동명-대구	동명-대구 (10km)	팔공산순환도로 : 20km	칠곡 동명 1개소/2개
	30	성주-대구	선남-대구 (27km)	선남(지방도905호선)-용암(국도5호선)-대구 : 33km	성주 선남 1개소/2개
	7	포항-흥해-강구	흥해-송라 (21.4km)	송라(시도20호선)→포항 : 38.6km 청하(국지도68호선)→안강 : 26.4km	경주 안강 포항 송라 포항 청하 3개소/6개
	3	사천 송포삼거리-창선.삼천포연육교	사천-남해 (7.1km)	사천 송포삼거리(지방도1003호선)→창선.삼천포 연육교 : 7.3km	송포삼거리 1개소/2개 연육교종점 1개소/2개
	2	진동-현동IC	진동-현동IC (13.3km)	마산.진동→지방도1011호선(함안 가야)→함안IC→내서IC : 33.3km 마산.진동→국도2호선(태봉교차로)→현동IC→내서IC : 23.4km	진동분기점 내서IC 태봉교차로 내서IC 4개소/12개
	35	양산-울주.언양	양산-울주.언양 (27.0km)	양산.C(고속국도1)→통도새.C(고속국도1) : 26.4km	양산.C분기점 통도새.C분기점 2개소/4개

[붙임8]

고속도로 정체예상(74개 구간) 현황

본 부	노선명	방 향	구 간	연 장 (km)	지정체 원인	발생 시간	대 책
계			74개 구간	1,148			
경기 본부	경인선	서울	부천~ 신월	4	○ 교통량 증가 ○ 병목구간(4→2차로)	11:00~ 20:00	○ 갓길주행 및 끼어 들기 차량 단속 ○ 교통정보 안내 (VMS, 안전순찰차)
	서울 외곽선	일산	시흥~ 서운	11	○ 교통량 증가	11:00~ 20:00	○ 우회도로 안내
		판교	노오지~ 장수	11	○ 교통량 증가	11:00~ 20:00	- 입간판, VMS 홍보 ○ 갓길주행 및 끼어 들기 차량 단속
		판교	퇴계원~ 하남	13	○ 교통량 증가 ○ 중부선 지체 여파	09:00~ 17:00	○ 교통정보 안내 (VMS, 안전순찰차)
		퇴계원	구리~ 퇴계원	3	○ 교통량 과다 ○ 47국도 지체 여파	11:00~ 16:00	
	중부선	통영	하남~ 광주	12	○ 교통량 증가	15:00~ 23:00	○ 국도 등 우회유도 - 입간판, VMS 홍보
		통영	서이천~ 호법	5	○ 교통량 증가	15:00~ 23:00	(국도 3, 45호선)
		하남	호법~ 서이천	5	○ 교통량 증가	15:00~ 23:00	○ 갓길주행 및 끼어 들기 차량 단속
		하남	곤지암~ 산곡	17	○ 교통량 증가	15:00~ 23:00	○ 교통정보 안내 (VMS, 안전순찰차)
	제2 중부선	통영	서이천~ 마장	3	○ 교통량 증가	15:00~ 23:00	○ 갓길주행 및 끼어 들기 차량 단속
		하남	마장~ 서이천	3	○ 교통량 증가	09:00~ 17:00	○ 교통정보 안내 - 중부선 교통량 분산 유도 (VMS, 순찰차)
	경부선	부산	양재~ 안성	55	○ 교통량 증가	09:00~ 17:00	○ 갓길 및 끼어들기 단속
		서울	안성~ 양재	55			○ 교통정보 안내 (VMS, 안전순찰차) ○ 고속도로 진입통제 ○ 갓길차로제 운영
	서해안 선	서울	서서울~ 금천	12	○ 교통량 증가	14:00~ 22:00	○ 국도 등 우회유도 - 입간판, VMS 홍보 (국도 42, 39호선)
		목포	금천~ 서서울	12	○ 교통량 과다	16:00~ 22:00	○ 서서울TG 중점 교통관리 (안전순찰팀) ○ 교통정보 안내 (VMS, 안전순찰차)
		목포	안산~ 발안	26	○ 교통량 과다	09:00~ 17:00	○ 비봉나들목 합류부 시선 유도봉 설치
		서울	서평택~ 비봉	28	○ 교통량 증가	11:00~ 16:00	○ 국도 등 우회유도 - 입간판, VMS 홍보 (국도 39호선) ○ 교통정보안내(VMS, 안전순찰차)

본 부	노선명	방 향	구 간	연 장 (km)	지정체 원인	발생 시간	대 책
경기 본부	영동선	강릉	신갈~ 양지터널	17	○ 마성 병목 ○ 용인휴게소~양지 터널 오르막차로 ○ 용인 병목	07:00~ 24:00	○ 용인에서 국도45, 42호선 우회유도
			이천~ 여주	8	○ 여주분기점 병목	07:00~ 24:00	○ 이천에서 국도3, 42호선 우회유도 ○ 상습 끼어들기 구간 단속 강화
		인천	덕평~ 마성터널	23	○ 덕평~양지 오르막차로구간 ○ 양지터널, 용인 휴게소, 마성터널 연계	11:00~ 23:00	○ 덕평, 양지에서 국도42호선 우회유도
			여주~ 호법	14	○ 중부선 지정체 여파 ○ 호법부근 병목	07:00~ 24:00	○ 이천에서 국도3, 42호선 우회유도
		강릉	군포~ 신갈	17	○ 교통량 증가	08:00~ 24:00	○ 지정체시 국도우회 ○ 이동수납, 출구차로 최대개방
		인천	군자~ 서창	10	○ 교통량 증가	15:00~ 20:00	
강원 본부	영동선	인천	여주~ 원주	48	○ 영동선 교통량 증가 ○ 여주분기점 교통량 증가 ○ 만종분기점 교통량 증가 ○ 여주 유통단지 이용 객의 일시적 집중	14:00~ 23:00	○ 만종-여주 갯길차로제 운영 ○ 국도 3, 38, 42호선 우회유도
		강릉	여주~ 강천터널	8	○ 영동선 교통량 증가	09:00~ 18:00	○ 국도우회 유도
		인천	둔내터널 입구	2	○ 오르막차로 3→2 감소	15:00~ 20:00	○ 오르막차로 탄력운영
	중 부 내 륙선	양평	감곡~ 여주	15	○ 귀경 차량 증가 ○ 영동선 진입부 혼잡	14:00~ 23:00	○ 국도우회 유도 ○ VMS 교통정보 제공
		양평	총주~ 중원터널	10	○ 귀경 차량 증가 ○ 오르막구간 서행	14:00~ 23:00	○ 오르막차로 탄력운영
		마산	감곡~ 여주	10	○ 귀성 차량 증가 ○ 오르막구간 서행	14:00~ 23:00	○ 국도우회 유도 ○ VMS 교통정보 제공
		마산	장연터널 ~괴산	10	○ 귀성 차량 증가 ○ 휴게소 진출입부 혼잡 ○ 터널내 서행	14:00~ 23:00	○ 국도우회 유도 ○ VMS 교통정보 제공

본부	노선명	방향	구 간	연 장 (km)	지정체 원인	발생 시간	해소 대책	
충청 본부	경부선	서울	천안~안성	27	<ul style="list-style-type: none"> 버스전용차로 시행으로 차로 감소 천안삼거리 휴게소 이용차량 증가로 인한 진출입부 혼잡 천안JC 차량 합류로 인한 지·정체 발생 사고발생으로 인한 지·정체 발생 	06:00~24:00	<ul style="list-style-type: none"> 천삼휴게소 진출입부 PE드럼 설치 갓길 운행차량 단속 사고 신속처리를 위한 렉카업체 상시대기 체계 유지 	
			청원~남이	7	<ul style="list-style-type: none"> 청원, 남이분기점 차량 합류 지정체 발생 	06:00~17:00	<ul style="list-style-type: none"> 취약시간대 안전순찰팀 근무 집중 	
			회덕~신탄진	4.1	<ul style="list-style-type: none"> 버스전용차로 및 신탄진 진출에 따른 차량의 엇갈림 발생 	07:00~17:00	<ul style="list-style-type: none"> 취약시간대 안전순찰팀 근무 집중 	
			옥천~비룡	9.8	<ul style="list-style-type: none"> 교통량증가 	07:00~18:00	<ul style="list-style-type: none"> 교통정보 이동홍보반 운영 VMS활용 홍보 요청 	
		부산	안성~안성천교	4	<ul style="list-style-type: none"> 버스전용차로 시행으로 인한 차로 감소 안성휴게소 이용차량 증가로 진출입부 혼잡 	07:00~23:00	<ul style="list-style-type: none"> 안성휴게소 진출입부 P/E드럼 설치 갓길 운행차량 단속 렉카업체 휴게소 및 분기점 입구 상시대기 	
			신탄진~회덕	4.1	<ul style="list-style-type: none"> 버스전용차로 종점부 신탄진으로부터 호남선 진입 이용차량 차로 변경으로 인한 엇갈림 발생 	10:00~24:00	<ul style="list-style-type: none"> 입간판설치 [호남선 진입차량 3,4차로 이용] VMS홍보 [호남선 이용차량 우측차로 이용] 	
		호남선 호남지선	순천 논산	여산~호남지선 13K	17	<ul style="list-style-type: none"> 교통량 증가 확장공사구간 차량 속도 저하 논산분기점 병목 여산(휴) 진출입 차량 증가 	12:00~24:00	<ul style="list-style-type: none"> 국도 우회유도 합류부 갓길이용 끼어들기 방지 휴게소 교통요원 증원 및 혼잡시 다음 휴게소 유도
		호남선	천안	익산~여산(휴)	7	<ul style="list-style-type: none"> 교통량 증가 확장공사구간 차량 속도 저하 여산(휴) 진출입 차량 증가 	10:00~24:00	<ul style="list-style-type: none"> 교통관리요원 증원 휴게소 혼잡시 다음 휴게소 이용유도 국도우회 유도
	중부선	통영	오창~남이	13.2	<ul style="list-style-type: none"> 교통량 증가 	07:00~23:00	<ul style="list-style-type: none"> 입간판 및 정보판 활용 국도우회 유도 	
		하남	오창~일죽	45.5	<ul style="list-style-type: none"> 교통량 증가 	11:00~23:00	<ul style="list-style-type: none"> 입간판 및 정보판 활용 국도우회 유도 	

본부	노선명	방향	구 간	연 장 (km)	지정체 원인	발생 시간	해소 대책
충청본부	서해안선	서울	홍성~서평택	62	○ 차량과다 및 오르막	12:00~24:00	○ 국도우회간판 설치 ○ VMS활용 문안표출
			광천~대천	19.5	○ 교통량 증가	11:00~24:00	○ 순찰강화 ○ 우회안내간판 설치
		목포	서평택~서산	38	○ 차로 감소로 인한 병목 현상	12:00~24:00	○ 차로감소 안내판 설치 ○ VMS 국도우회 홍보
			광천~대천	19.5	○ 교통량 증가	22:00~02:00	○ 순찰강화 ○ 우회안내간판 설치
			대천~무창포	12	○ 교통량 증가	16:00~18:00	○ 순찰강화 ○ 우회안내간판 설치
청원상주선	청원상주	청원~문의	8.1	○ 교통량 증가	07:00~17:00	○ 갓길운행 단속강화 ○ VMS 국도우회 홍보	
호남본부	호남선	순천	익산~서전주	20.4	○ 귀성차량 증가	12:00~24:00	○ VMS, TBN 활용 교통정보 제공 ○ 교통량에 따른 우회입간판 설치
		천안	정읍~익산	55.0	○ 귀경차량 증가	14:00~20:00	○ VMS, TBN 활용 교통정보 제공 ○ 교통량에 따른 우회입간판 설치
		천안	창평~동광주	6.0	○ 교통량 증가	수시	○ VMS 이용 국도우회 홍보 ○ 복수부스 개방 및 이동수납실시 ○ 고창담양선 이용 홍보
경북본부	경부선	부산	금호~동대구	17	○ 귀성차량 및 성묘 차량 증가	09:00~20:00	○ 순찰 및 끼어들기 단속강화 - 고순대 협조요청 ○ 구간별 국도우회유도 - 우회안내 입간판(6개) 설치 · 북대구(영병향) 전방 1K 2K · 동대구(서울) 전방 1K 2K ○ 노선안내간판 설치(2개) ○ 영업소 기변차로 부스 운영
			대구	해인사~동고령	22	○ 교통량 집중 ○ 선형불량으로 화물차량 증가시 정체가중	16:00~21:00
	88선	광주	171K~173K	2	○ 차로수 감소(2→1차로) ○ 귀성차량 집중	11:00~13:00	○ 교통량 분산 우회간판 설치 - 고령/합천방향 국도우회 유도
		중부내륙지선	대구	옥포~금호	11.4	○ 도심 통과교통량 증가 ○ 확장공사로 인한 주행여건 악화	09:00~12:00
현풍	금호~옥포		11.4	16:00~22:00			

본부	노선명	방향	구간	연장 (km)	지정체원인	발생 시간	해소대책
경북 본부	중앙선	춘천	금호~다부	16	○ 오르막구간(3.7km) ○ 터널 내부 잦은 사고발생으로 인한 정체발생	08:00~14:00	○ 주간 터널 내부 조도 조절 ○ 터널 순찰차량 춘천방향 상시 대기 운영 ○ 국도우회 안내입간판 설치 (금호~칠곡) ○ 교통방송, 전광판 홍보강화
		부산	의성~칠곡	40	○ 귀경차량 증가	16:00~22:00	○ 국도우회 유도 안내입간판 설치(의성~다부 3개소) ○ 교통방송, 전광판 홍보 강화 ○ 안전순찰 강화
		춘천	풍기~봉현터널	3	○ 귀경차량 증가	12:00~18:00	○ 교통방송 및 전광판을 통한 우회 홍보 ○ 순찰차·공구차 현장 배치 ○ 풍기영업소 출구차로 조절
	중부 내륙선	양평	문경새재~문경터널	10.7	○ 귀성 및 귀경차량 증가	09:00~18:00	○ 교통방송 및 VMS 홍보 ○ 안전순찰 강화
		마산	상주~낙동	7			
	익산 포항선	익산 포항	도동	2	○ 포항방향 이용 교통량 증가	10:00~15:00	○ 인근(대구)지사 협력 강화
		익산	와촌터널~청통와촌	7	○ 오르막차로 및 병목구간(3→2차로) ○ 교통량 증가	15:00~21:00	○ 안전순찰 강화 ○ 가변정보표지판 (VMS) 등 매체를 이용한 교통정보 신속제공
		포항	서포항~포항	5	○ 교통량 증가	19:00~22:00	○ 요금소차로 추가 개방 및 인원 증원 ○ 필요시 서포항 영업소 우회 유도 입간판 설치
	경남 본부	남해선 및 마산 외곽선	순천	군북~창원	34	○ 귀성차량 집중 ○ 산인분기점 병목 현상 발생	06:00~21:00
남해 지선		부산	장유~서부산	17	○ 교통량 증가	12:00~22:30	○ 실시간 교통방송 전파(TBN) ○ VMS 활용 교통량 분산유도 ○ 하이패스 혼용운용 ○ 갓길차로제 운영

본부	노선명	방향	구간	연장 (km)	지정체원인	발생 시간	해소대책
	남해선	순천	지수~ 진주터널	8	○ 터널내 오르막 구간 차량서행 ○ 교통량 증가	06:00~ 21:00	○ 실시간 교통정보제공(VMS 등) ○ 문산, 진성 우회안내간판 설치
		순천	북부산~ 대저	3	○ 교통량 증가	09:00~ 18:00	○ 실시간 교통정보제공(VMS 등) ○ 대저-불암2육교 갓길차로제 운영
		부산	사천~ 산인	36	○ 교통량 증가 ○ 오르막 급커브 감속영향	10:00~ 24:00	○ 함안고개 오르막차로(103k) 폐쇄 ○ VMS 활용 교통량 분산 유도 ○ 진성, 군북 국도우회 입간판 설치 ○ 모곡교-산인 갓길차로제 운영
		부산	냉정~ 구포종점	18	○ 교통량 증가	09:00~ 22:00	○ 실시간 교통정보제공(VMS 등) ○ 동김해-북부산 갓길차로제 운영
경남 본부	경부선	서울	내남~ 경주	6	○ 교통량 증가	11:00~ 18:00	○ 실시간 교통정보제공(VMS 등) ○ 교통방송(TBN) 실시
	중앙선	부산	대동~ 대동분기점	3	○ 교통량 증가	14:00~ 21:00	○ 실시간 교통정보제공(VMS 등) ○ 교통방송(TBN) 실시
		춘천	삼락~ 대동	9	○ 교통량 증가	08:00~ 20:00	○ 민자노선 교통정보 연계 ○ 실시간 교통방송 전파 ○ 대동-초정 갓길차로제 운영
	중앙선	양산	대동~ 물금	3	○ 교통량 증가	09:00~ 19:00	○ 실시간 교통정보제공(VMS 등) ○ 교통방송(TBN) 실시
	지선	김해	양산~ 대동	7	○ 대동분기점 후미 지정체 증가	14:00~ 21:00	○ 실시간 교통정보제공(VMS 등) ○ 교통방송(TBN) 실시
		통영 대전선	통영	통영(영)	3	○ 교통량 증가	11:00~ 17:00

[붙임9]

고속도로 병목지점(18개 구간) 현황

본부	노선명	방향	병목구간	병목발생원인	관리대책	
계	8개 노선		18개 구간			
경기 본부	경인선	서울	신월	○ 차로수 감소	○ 갓길주행 및 끼어들기 차량 단속	
	영동선	강릉	북수원~ 광고터널	○ 북수원 차량진입 과다	○ 북수원IC 전방 안내간판 설치 ○ VMS 홍보	
		강릉	용인~ 양지터널	○ 차로수 감소(3→2) ○ 갓길 주행 증가	○ 국도 45, 42호선 우회 유도 ○ 위반차량 단속 강화	
		강릉	이천~여주	○ 차로수 감소(4→2) ○ 끼어들기 차량	○ 국도 3, 42호선 우회 유도 ○ 안전순찰 강화	
	경부선	서울	인천	호법분기점	○ 차로수 감소(4→2)	○ 국도 3, 42호선 우회 유도
			신갈분기점 양재	○ 차량합류지점 ○ 갓길 주행 증가	○ 안전순찰 강화 ○ 갓길 위반차량 단속 강화	
강원 본부	영동선	인천	만종분기점	○ 차량합류지점	○ 갓길차로제 운영	
		인천	둔내터널	○ 차로수 감소	○ PE드럼 활용 오르막차로 차단	
	중부내륙선	마산	여주분기점	○ 차로수 감소	○ PE드럼 활용 선형 조정	
충청 본부	경부선	부산	천안분기점	○ 차로수 감소(4→3)	○ 갓길운행차량 계도단속	
			남이분기점	○ 차로수 감소 ○ 오르막구간	○ 순찰차 및 교통 통제 요원 배치 ○ 갓길운행금지 표지판 설치	
	호남선	순천	논산분기점	○ 차량합류지점 ○ 차로수 감소(3→2)	○ 끼어들기 차량 단속 ○ 차량분산유도(연무, 논산 우회) ○ 논산분기점 합류부 PE드럼 설치	
	서해안선	목포	당진분기점	○ 차로수 감소(3→2)	○ 갓길운행, 끼어들기 방지용 PE드럼 및 이동식방호벽 설치 ○ 차로감소 예고 표지(LED전광판) ○ VMS 국도우회 문안표출 ○ 차로수 감소 안내 입간판 설치	
	호남 본부	호남선	천안	익산분기점	○ 차량합류지점	○ 가속차로부 끼어들기 방지용 PE드럼 설치
경북 본부	중부내륙선	마산	133km	○ 차로수 감소(3→2) ○ 오르막구간	○ 안전순찰차 배치 ○ 갓길운행, 끼어들기 단속	
	88선	광주	171km	○ 차로수 감소(2→1)	○ 국도 우회입간판 설치	
경남 본부	남해선	순천	산인분기점	○ 차로수 감소(4→2)	○ 합류차로수 조정 - 남해선 산인T/G→순천방향 차로수 축소(2→ 1) - 마산외곽선에서 남해선으로 합류되는 2차로는 차로수 감소 없이 운용 - 합류지점 차로수 변경 당초 : 4차로→2차로 변경 : 3차로→2차로 ○ 가속차로 추가 연장 - 산인TG~111.8k(0.5km) 가속차로 추가 연장으로 병목현상 완화	

[붙임10]

'09 설 연휴 자동차 무상점검서비스

구분		현대	기아	GM대우	쌍용	르노삼성			
실시기간		2009. 1. 23 - 1. 27 (5일간)							
종합상황실		080-600-6000	080-200-2000	080-728-7288	080-600-5582	080-300-3000			
구분		상행선 (귀경선)	하행선 (귀향선)	상행선 (귀경선)	하행선 (귀향선)	상행선 (귀경선)	하행선 (귀향선)	상행선 (귀경선)	하행선 (귀향선)
고 속 도 로	경부	죽전			○		○		
		안성		○	○				
		망향		○		○		○	○
		천안삼거리	○						
		죽암			○	○			
		추풍령	○	○		○		○	○
		칠곡			○	○		○	
	호남	건천			○				
		여산				○		○	
		정읍							○
	중부	백양사	○	○	○	○			
		만남의광장				○			
		음성	○	○					
		충주	○	○	○	○			
	영동	여주	○	○		○			
		용인			○	○			
		문막							○
		평창		○					○
	88 구마	회성	○				○	○	
		지리산				○			
현풍				○	○				
섬진강					○				
남해	사천	○	○						
	진영			○	○			○	
	남강						○		
중양	치악	○	○	○	○				
	대구부산	○	○	○	○				
	대전통영	○	○	○	○				
	논산천안	○	○						
서해안	화성			○	○				
	서산	○	○				○	○	
	군산			○	○				
국도	강원	내설악광장			○				

주) 1. 서비스 내용

○ 차량무상점검, 각종 오일류 및 소모성 부품 점검 후 필요시 보충 또는 교환 등

2. 운영 현황

○ 기간별 운영 : 귀향선(1.23~25일), 귀경선(1.26~27일)

○ 서비스 시간 : 현대, 기아, 르노삼성, GM대우 : 09:00~17:00, 쌍용 : 08:30~20:30

3. 기타 : 쌍용자동차는 내부 사정으로 변동성이 있으므로 종합상황실로 사전 문의 요망

[별첨 11]

교통정보안내 전화 및 인터넷 주소

- ◆ **종합교통정보안내(고속도로, 국도, 철도, 항공, 기상) : ARS 1333**
 - 인터넷 실시간 교통정보제공 : www.mltm.go.kr(실시간 교통정보)

- ◆ **대책본부 : (02)2110-8200.8300, 503-7401~2, (FAX 504-9113,9119)**

- ◆ **고속도로 정보안내 : ARS 1588-2505**
 - 인터넷 홈페이지 : www.ex.co.kr
 - 수신자부담 전화 : 080-701-0404

- ◆ **철도 정보안내 : 1544-7788 (예약⇒1544-8545)**
 - 인터넷 홈페이지 : www.korail.go.kr
 - * 철도범죄 신고전화 : 1588-7722

- ◆ **도로이용불편신고 : 080-0482-000**

- ◆ **기상안내 : 841-0011, ARS 131(DDD번호+ 131)**
 - 인터넷 기상정보제공 : www.kma.go.kr

- ◆ **고속버스 승차권 예약안내**
 - 인터넷 : www.kobus.co.kr / www.easyticket.co.kr
 - ARS안내 : 1544-5551 / 1588-6900
 - 고속버스 상황실 : 535-5423

- ◆ **응급환자 수송 : 119, 병원진료 안내 1339(핸드폰은 해당지역 DDD번호 + 1339)**

- ◆ **대형재난사고 발생시 인근 군부대 지원 : 080-960-6119**